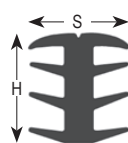
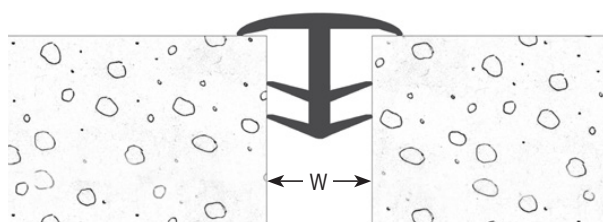
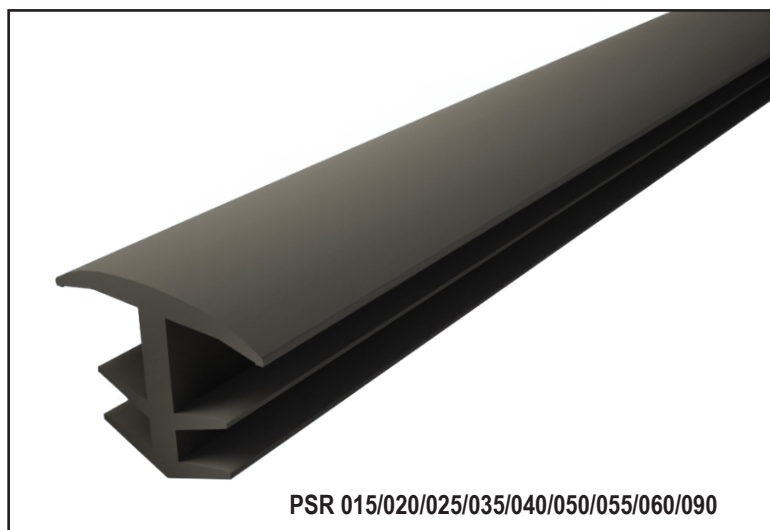


Série PSR

Profils souples à encastrer (pouvant être collés) pour la réalisation rapide et économique de joints verticaux extérieurs ou intérieurs, ou de joints de plafond. Les profils sont thermosoudables.

Compression profiles (to be glued or not) for easy and economical sealing of vertical indoor and outdoor joints, or ceiling joints. Profiles are hot-weldable.



PSR 010



PSR 015/020/025/
035/040/050/055/060/090



PSR 030



PSR A 35/60 ANGLE
PSR A 35/60 CORNER

Réf. PSR	PSR 010	PSR 015	PSR 020	PSR 025	PSR 030	PSR 035	PSR 040	PSR 050	PSR 055	PSR 060	PSR 090	PSR A 35 angle	PSR A 60 angle
W [mm] mini / maxi	7 - 12	9 - 15	13 - 17	17 - 22	19 - 25	19 - 25	20 - 35	25 - 34	24-29	25 - 30	35 - 42	19 - 25	25 - 30
H [mm] hauteur / depth	20	20	25	30	35	35	40	40	45	50	60	35	50
S [mm] largeur / width	17	20	25	30	50	35	60	50	55	60	90	40	90
Matériau / Material	Nitrile												
Couleur / Color	Noir, gris / Black, grey												
Longueur standard [ml] / Standard Length [lm]	Rouleau de 25 / Roll of 25												

Autres coloris sur demande. *Other color upon request.*

Thermosoudures d'insert préconisées pour les raccords. / *Hot-welding recommended for junction.*

Caractéristiques :

Les profils PSR standards sont autoextinguibles et sont fabriqués selon la norme DIN 18541 caractérisée par un allongement à la rupture supérieur à 350 %, une excellente résistance aux agents chimiques et au vieillissement, et une élasticité permanente comparable à celle du caoutchouc.

Characteristics :

PSR compression profiles are manufactured according to the DIN 18541 standard: elongation at break > 350 %, excellent resistance to chemicals and to ageing and permanent elasticity equivalent to that of natural rubber.

© Tous droits réservés - Dessins non contractuels - 01/2020