

## CORDONS VEDAFEU C<sup>®</sup>

**TESTÉS ÉTANCHES AUX FUMÉES**

**SANS FIXATION MÉCANIQUE**

“ *La gamme la plus complète du marché* ”



**COUPE-FEU 4H**  
EI 240

**MOUVEMENTS**  
+ 20 %

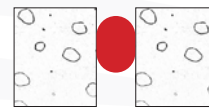
**OUVERTURES**  
10 à 120 mm

**TESTÉ APPROUVÉ**

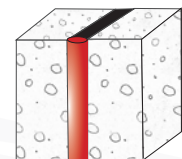
### AVANTAGES DES CORDONS VEDAFEU C<sup>®</sup>

#### ORIENTATIONS

Cordons testés et validés en horizontal et vertical.



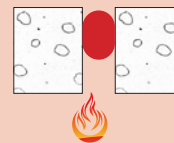
Orientation horizontale



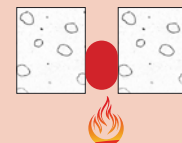
Orientation verticale

#### MISES EN PLACE

Cordons testés et validés côté non exposé au feu et côté exposé au feu.



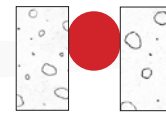
Côté non exposé



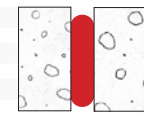
Côté exposé

#### COMPRESSIBILITÉ

Cordons testés et validés jusqu'à **85 %**.



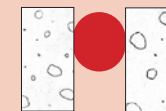
Ouverture initiale



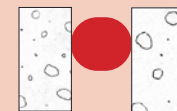
En compression

#### MOUVEMENTS DE TRACTION

Cordons testés et validés jusqu'à **+ 20 %**.



Ouverture initiale



Avec mouvement

#### FACILITÉ DE MISE EN OEUVRE

Installation facile.



#### SANS DANGER pour la santé et l'environnement.



#### APPLICATIONS

Hôpitaux, bâtiments industriels, bureaux, habitations, hôtels, centres commerciaux, parkings, écoles, gares, aéroports, stades, etc.



# CLASSEMENTS OFFICIELS

PV n° EFR 19-002698 du 01/09/2020

**EI 240 - H - M20 - B - W 10 à 120**  
**EI 240 - V - M20 - B - W 10 à 120**

Autres PV disponibles sur demande : tête de maçonnerie, côté exposé au feu, etc.  
Se référer au PV pour les types et épaisseurs de supports validés.



Evaluation Technique Européenne : ETA 22/0321.  
Déclaration de performance : N° C-22/0321

## Cordons VEDAFEU C<sup>®</sup> selon l'ouverture initiale du joint

Ouverture initiale du joint [mm]	10	13	20	26	33	40	50	60	70	80	90	100	110	120
Référence* VEDAFEU C <sup>®</sup> Ø cordon [mm]	C12	C20	C30	C40	C50	C60	C75	C90	C105	C120	C135	C150	C165	C180
Quantité [ml]	50	30		25		20	18	10	Sac de 2 longueurs de 2 ml.					
Conditionnement	Par rouleau													

\*Compression de 33% minimum (sauf pour un joint de 10 mm : 17%).

Ouverture maximum validée avec mouvement = ouverture initiale + M20 (20% de l'ouverture initiale).

Pour identifier rapidement les différents diamètres de nos cordons VEDAFEU C<sup>®</sup>, nous avons mis en place un code couleur (se référer à la fiche de pose).

## Notice d'installation pour joints d'ouverture initiale de 10 à 120 mm\*

**Efectis** **CSTB**  
le futur en construction

Dégarnir, si besoin, le corps du joint (polystyrène, carton alvéolaire, etc) et nettoyer les parois.



Encoller les deux côtés du joint avec la colle VEDACOLLE<sup>®</sup>.



Avant que la colle ne sèche, introduire le cordon VEDAFEU C<sup>®</sup>.



Raccordement de 2 longueurs (système breveté).



VEDAFEU C<sup>®</sup> avec raccords.

\*Notice d'installation sommaire. Une notice d'installation complète est disponible sur demande.

\*\*Lors de l'application de la VEDACOLLE<sup>®</sup>, le support doit être propre et sec.

S'il y a un risque d'exposition à l'eau et/ou aux intempéries, le système doit être protégé par une membrane VED'EPDM<sup>®</sup>.

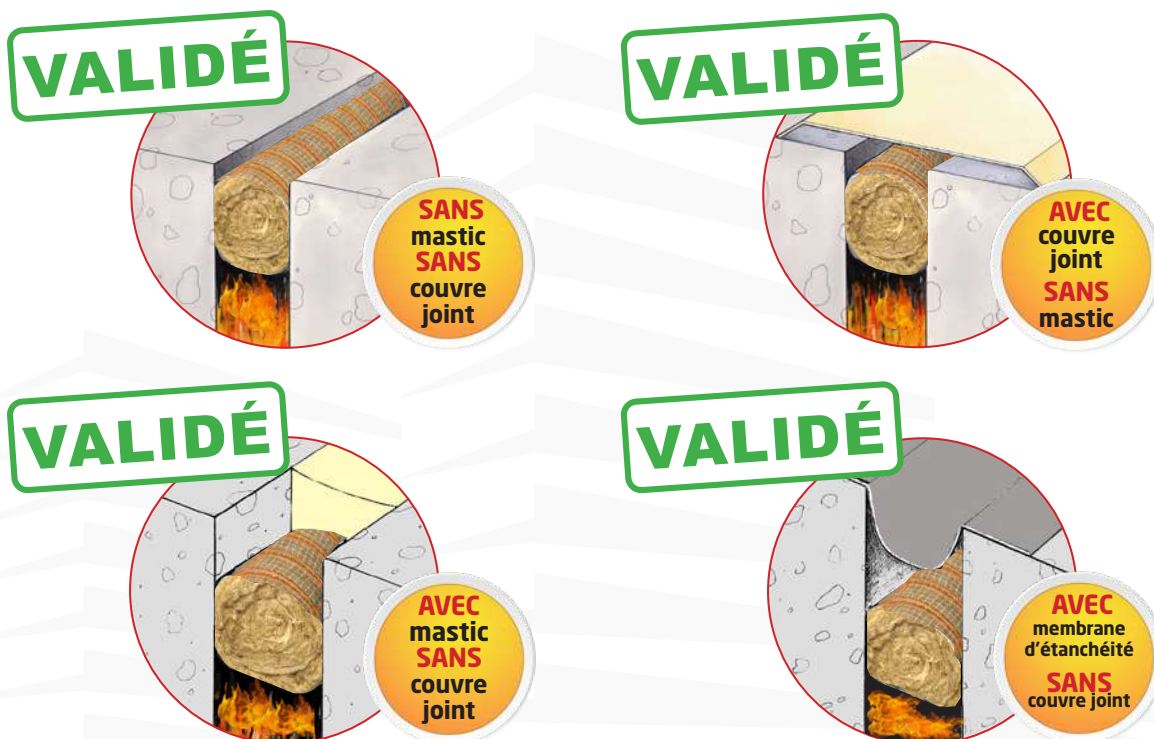
Pour les accessoires de mise en oeuvre, les supports et épaisseurs de béton validées, se référer aux PV concernés.

Les quantités nécessaires à la mise en oeuvre des VEDAFEU sont indiquées dans les PV et dans notre fiche de pose.

Vidéo d'installation et fiche de pose disponibles sur demande.



## CONFIGURATIONS VALIDÉES



## EXEMPLES D'APPLICATIONS

### ① Joints de dilatation sols, murs et plafonds

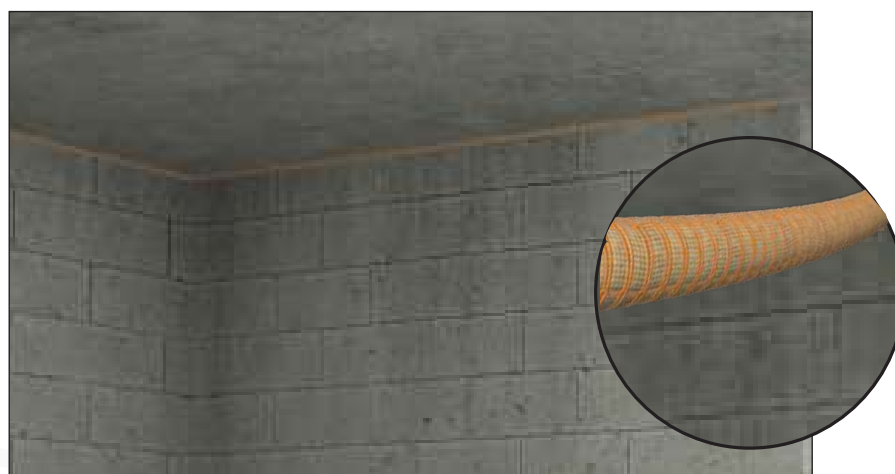


Traitement de joints de sols et de murs avec raccords.



## ② Tête de maçonnerie

L'utilisation d'un seul cordon coupe-feu VEDAFEU C® à l'axe en tête de maçonnerie a été testé et validé par Efectis France, le CSTB et le CERIB. La dernière configuration validée offre une performance quel que soit le sens du feu avec un seul cordon VEDAFEU C® installé en compression à 33 % au milieu de la maçonnerie sans colle. D'autres résultats sont disponibles en page 18.



**SENS DU FEU INDIFFÉRENT**



VEDAFEU C® en tête de maçonnerie.

Performance	<b>EI 180</b>
Compression*	33 %
Colle	Non
Sens du feu	Indifférent
Position du cordon	A l'axe
Épaisseur maçonnerie	≥ 150 mm
Masse volumique supports	≥ 500 kg/m <sup>3</sup>

\*Compression de 33 % minimum (sauf pour un joint de 10 mm : 17 %).

**INSTALLATION FACILE ET RAPIDE**

- ▶ Intervention d'un seul coté de la maçonnerie.
- ▶ Sans application de colle. Raccords simplifiés.
- ▶ Adaptation du diamètre pour les joints irréguliers.
- ▶ Contrôle visuel possible grâce au code couleur.

PV n° le EFR-22-003520 A\* **EI 180 - T - X - F - W 10 à 80**

\* Validité jusqu'au 24/02/2028

Les raccords entre cordons sont effectués avec le mastic Vedafeu SFR®.

La colle et le raccord sont nécessaires pour d'autres configurations : position du cordon, épaisseurs et masses volumiques des supports différentes. Veuillez nous consulter.

### Cordons VEDAFEU C® - Code couleurs et conditionnement

Ouverture du joint (mm)	10	13	20	26	33	40	50	60	70	80	90	100	110	120
Référence VEDAFEU C® Couleur et Ø cordon (mm)	C12	C20	C30	C40	C50	C60	C75	C90	C105	C120	C135	C150	C165	C180
Quantité (ml)	50	30		25		20	18	10	Sac de 2 longueurs de 2 m.					
Conditionnement	Par rouleau													



## MISE EN OEUVRE VALIDÉE AVEC COUVRE-JOINT (En option)



VEDAFEU C® avec un couvre joint spécial tête de maçonnerie.

## AUTRES CONFIGURATIONS VALIDÉES FEU ATTENDU D'UN CÔTÉ

Un cordon côté opposé



Performance	<b>EI 240</b>
Compression	33 %
Colle	Obligatoire
Accessibilité	Côté opposé

Deux cordons côté exposé



Performance	<b>EI 120</b>
Compression	33 %
Colle	Obligatoire
Accessibilité	Côté exposé

## FEU ATTENDU DES DEUX CÔTÉS

Un cordon de chaque côté



Performance	<b>EI 240</b>
Compression	33 %
Colle	Obligatoire
Accessibilité	Deux côtés

Deux cordons d'un côté



Performance	<b>EI 120</b>
Compression	33 %
Colle	Obligatoire
Accessibilité	N'importe quel côté

## 3 Autres applications

Contour de fenêtres, encadrement de portes, protection d'appuis, passage de gaines et canalisations...



# PROPRIÉTÉS VEDAFEU C<sup>®</sup>

## Essais de COMPRESSIBILITÉ du VEDAFEU C<sup>®</sup>

Réf. Eléments testés	Essai	Charge F appliquée (kN)	Compressibilité	Reprise de forme immédiate	Reprise de forme après 2 heures	Reprise de forme après 72 heures
VEDAFEU C <sup>®</sup> Ø 60	1	11,5	83 %	57 %	63 %	73 %
	2	12,1	83 %	57 %	63 %	70 %
	3	11,5	83 %	60 %	65 %	73 %
<b>MOYENNE</b>			<b>83 %</b>	<b>58 %</b>	<b>64 %</b>	<b>72 %</b>
VEDAFEU C <sup>®</sup> Ø 100	1	30,3	86 %	52 %	63 %	72 %
	2	30,3	86 %	61 %	72 %	83 %
	3	30,3	86 %	57 %	72 %	81 %
<b>MOYENNE</b>			<b>86 %</b>	<b>57 %</b>	<b>69 %</b>	<b>79 %</b>
VEDAFEU C <sup>®</sup> Ø 150	1	100	86 %	40 %	69 %	74 %
	2	100	87 %	44 %	60 %	63 %
	3	100	88 %	46 %	60 %	64 %
<b>MOYENNE</b>			<b>87 %</b>	<b>43 %</b>	<b>63 %</b>	<b>67 %</b>

Résultats de l'essai n° MRF 19 26080307 du 14/05/2019 (disponibles sur demande).



## Essais de CISAILLEMENT du VEDAFEU C<sup>®</sup>

Référence VEDAFEU C <sup>®</sup>	VEDAFEU C60	VEDAFEU C100	VEDAFEU C150
Charge maximale - Fmax (daN)	76,2	60,7	215,2
Déplacement à Fmax (mm)	55,1	43,6	40,4

Résultats de l'essai n° EEM 20 26087588 du 26/10/2020 (disponibles sur demande).



## Etanchéité à l'AIR et à la FUMÉE du VEDAFEU C<sup>®</sup>

Pression nominale (Pa)	50	100	150	200	250
Perméabilité (m³/h)	0.0	0.0	0.0	0.0	0.0

Résultats de l'essai n° 16-26061937 du 22/03/2016 (disponibles sur demande).



## Propriétés THERMIQUES du VEDAFEU C<sup>®</sup> Conforme à la réglementation thermique RT 2012

Résistance thermique	C30	C50	C60	C70	C90	C120	C180	Ø mm	ASTM D5930
	0,70	1,23	1,84	1,77	2,47	3,46	5,55	m².K/W	

La valeur thermique λ des cordons VEDAFEU C<sup>®</sup> est environ 0.040 W/mK à 20°C.

Résultats de l'essai n° RA.15.36.EB-V3a du 29/06/2016 (disponibles sur demande).



## Propriétés ACOUSTIQUES du VEDAFEU C<sup>®</sup> Conforme à la NRA (Nouvelle Réglementation Acoustique)

Atténuation acoustique	C30	C60	C90	C120	C150	C180	Ø mm	EN ISO 717-1
	34	36	40	40	40	40	dB	

Atténuation acoustique (dB) en fonction du diamètre (mm).

Résultats de l'essai BEB2-F.6023 du 09/07/2015 (disponibles sur demande).

