

CORDONS VEDAFEU C[®]

TESTÉS ÉTANCHES AUX FUMÉES

SANS FIXATION MÉCANIQUE

“ *La gamme la plus complète du marché* ”



COUPE-FEU 4H
EI 240

MOUVEMENTS
+ 20 %

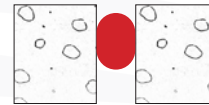
OUVERTURES
10 à 120 mm

TESTÉ APPROUVÉ

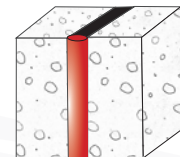
AVANTAGES DES CORDONS VEDAFEU C[®]

ORIENTATIONS

Cordons testés et validés en horizontal et vertical.



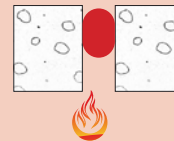
Orientation horizontale



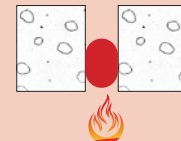
Orientation verticale

MISES EN PLACE

Cordons testés et validés côté non exposé au feu et côté exposé au feu.



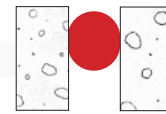
Côté non exposé



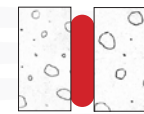
Côté exposé

COMPRESSIBILITÉ

Cordons testés et validés jusqu'à **85 %**.



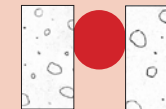
Ouverture initiale



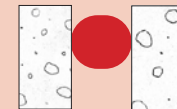
En compression

MOUVEMENTS DE TRACTION

Cordons testés et validés jusqu'à **+ 20 %**.



Ouverture initiale



Avec mouvement

FACILITÉ DE MISE EN OEUVRE

Installation facile.



SANS DANGER pour la santé et l'environnement.



APPLICATIONS

Hôpitaux, bâtiments industriels, bureaux, habitations, hôtels, centres commerciaux, parkings, écoles, gares, aéroports, stades, etc.



CLASSEMENTS OFFICIELS

PV n° EFR 19-002698 du 01/09/2020

EI 240 - H - M20 - B - W 10 à 120

EI 240 - V - M20 - B - W 10 à 120

Autres PV disponibles sur demande : tête de maçonnerie, côté exposé au feu, etc.
Se référer au PV pour les types et épaisseurs de supports validés.



Evaluation Technique Européenne : ETA 22/0321.
Déclaration de performance : N° C-22/0321

Cordons VEDAFEU C® selon l'ouverture initiale du joint

| Ouverture initiale du joint [mm] | 10 | 13 | 20 | 26 | 33 | 40 | 50 | 60 | 70 | 80 | 90 | 100 | 110 | 120 |
|--|-------------|-----|-----|-----|-----|-----|-----|-----|-----------------------------|------|------|------|------|------|
| Référence* VEDAFEU C® Ø cordon [mm] | C12 | C20 | C30 | C40 | C50 | C60 | C75 | C90 | C105 | C120 | C135 | C150 | C165 | C180 |
| Quantité [ml] | 50 | 30 | | 25 | | 20 | 18 | 10 | Sac de 2 longueurs de 2 ml. | | | | | |
| Conditionnement | Par rouleau | | | | | | | | | | | | | |

*Compression de 33% minimum (sauf pour un joint de 10 mm : 17%).

Ouverture maximum validée avec mouvement = ouverture initiale + M20 (20% de l'ouverture initiale).

Pour identifier rapidement les différents diamètres de nos cordons VEDAFEU C®, nous avons mis en place un code couleur (se référer à la fiche de pose).

Notice d'installation pour joints d'ouverture initiale de 10 à 120 mm*

Efectis **CSTB**
le futur en construction

Dégarnir, si besoin, le corps du joint (polystyrène, carton alvéolaire, etc) et nettoyer les parois.



Encoller les deux côtés du joint avec la colle VEDACOLLE®.



Avant que la colle ne sèche, introduire le cordon VEDAFEU C®.



Raccordement de 2 longueurs (système breveté).



VEDAFEU C® avec raccords.

*Notice d'installation sommaire. Une notice d'installation complète est disponible sur demande.

**Lors de l'application de la VEDACOLLE®, le support doit être propre et sec.

S'il y a un risque d'exposition à l'eau et/ou aux intempéries, le système doit être protégé par une membrane VED'EPDM®.

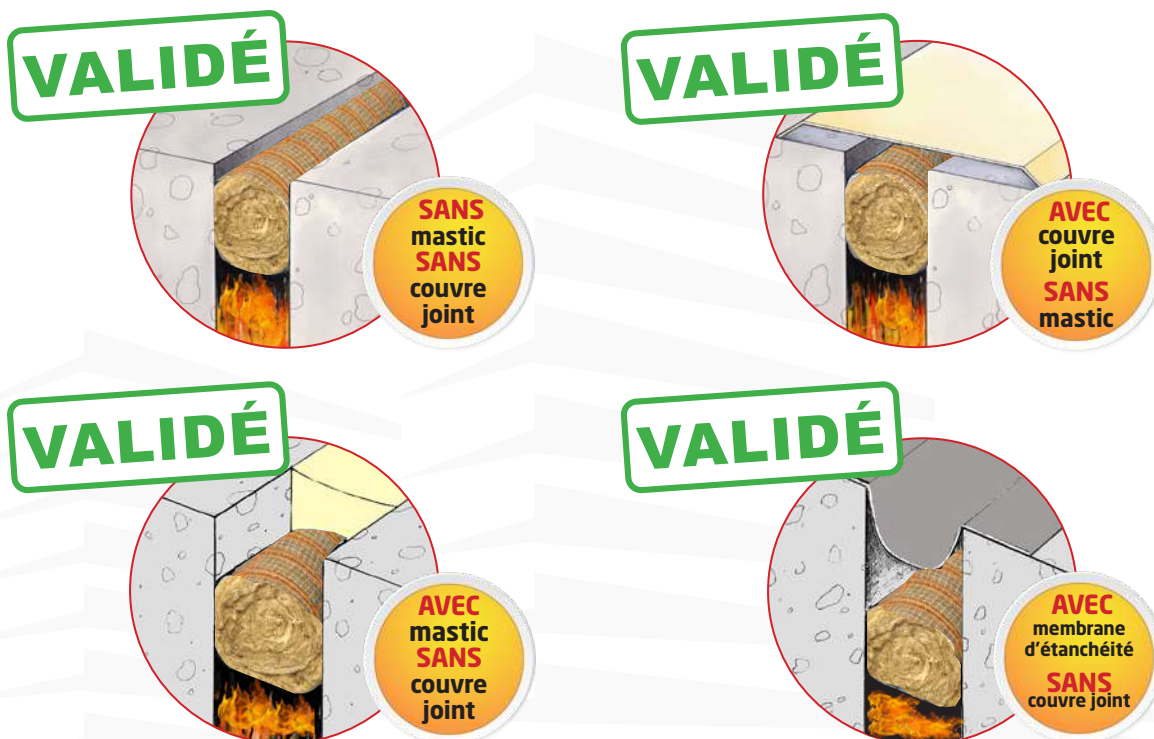
Pour les accessoires de mise en oeuvre, les supports et épaisseurs de béton validées, se référer aux PV concernés.

Les quantités nécessaires à la mise en oeuvre des VEDAFEU sont indiquées dans les PV et dans notre fiche de pose.

Vidéo d'installation et fiche de pose disponibles sur demande.



CONFIGURATIONS VALIDÉES



EXEMPLES D'APPLICATIONS

① Joints de dilatation sols, murs et plafonds

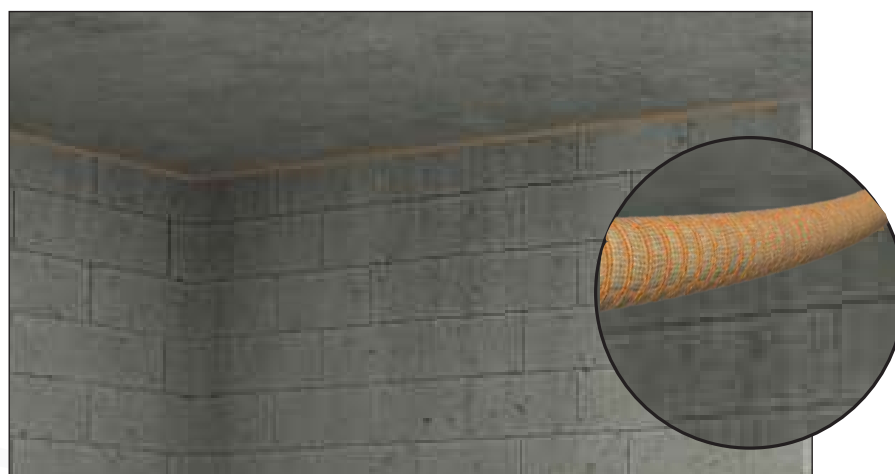


Traitement de joints de sols et de murs avec raccords.



② Tête de maçonnerie

L'utilisation d'un seul cordon coupe-feu VEDAFEU C® à l'axe en tête de maçonnerie a été testé et validé par Efectis France, le CSTB et le CERIB. La dernière configuration validée offre une performance quel que soit le sens du feu avec un seul cordon VEDAFEU C® installé en compression à 33 % au milieu de la maçonnerie sans colle. D'autres résultats sont disponibles en page 18.



**SENS
DU FEU
INDIFFÉRENT**



VEDAFEU C® en tête de maçonnerie.

| | |
|--------------------------|-------------------------|
| Performance | EI 180 |
| Compression* | 33 % |
| Colle | Non |
| Sens du feu | Indifférent |
| Position du cordon | A l'axe |
| Épaisseur maçonnerie | ≥ 150 mm |
| Masse volumique supports | ≥ 500 kg/m ³ |

*Compression de 33 % minimum (sauf pour un joint de 10 mm : 17 %).

INSTALLATION FACILE ET RAPIDE

- ▶ Intervention d'un seul coté de la maçonnerie.
- ▶ Sans application de colle. Raccords simplifiés.
- ▶ Adaptation du diamètre pour les joints irréguliers.
- ▶ Contrôle visuel possible grâce au code couleur.

PV n° le EFR-22-003520 A* **EI 180 - T - X - F - W 10 à 80**

* Validité jusqu'au 24/02/2028

Les raccords entre cordons sont effectués avec le mastic Vedafeu SFR®.

La colle et le raccord sont nécessaires pour d'autres configurations : position du cordon, épaisseurs et masses volumiques des supports différentes. Veuillez nous consulter.

Cordons VEDAFEU C® - Code couleurs et conditionnement

| Ouverture du joint (mm) | 10 | 13 | 20 | 26 | 33 | 40 | 50 | 60 | 70 | 80 | 90 | 100 | 110 | 120 |
|--|-------------|-----|-----|-----|-----|-----|-----|-----|----------------------------|------|------|------|------|------|
| Référence VEDAFEU C® Couleur et Ø cordon (mm) | C12 | C20 | C30 | C40 | C50 | C60 | C75 | C90 | C105 | C120 | C135 | C150 | C165 | C180 |
| Quantité (ml) | 50 | 30 | | 25 | | 20 | 18 | 10 | Sac de 2 longueurs de 2 m. | | | | | |
| Conditionnement | Par rouleau | | | | | | | | | | | | | |



MISE EN OEUVRE VALIDÉE AVEC COUVRE-JOINT (En option)



VEDAFEU C® avec un couvre joint spécial tête de maçonnerie.

AUTRES CONFIGURATIONS VALIDÉES FEU ATTENDU D'UN CÔTÉ

Un cordon côté opposé



| | |
|---------------|---------------|
| Performance | EI 240 |
| Compression | 33 % |
| Colle | Obligatoire |
| Accessibilité | Côté opposé |

Deux cordons côté exposé



| | |
|---------------|---------------|
| Performance | EI 120 |
| Compression | 33 % |
| Colle | Obligatoire |
| Accessibilité | Côté exposé |

FEU ATTENDU DES DEUX CÔTÉS

Un cordon de chaque côté



| | |
|---------------|---------------|
| Performance | EI 240 |
| Compression | 33 % |
| Colle | Obligatoire |
| Accessibilité | Deux côtés |

Deux cordons d'un côté



| | |
|---------------|---------------------|
| Performance | EI 120 |
| Compression | 33 % |
| Colle | Obligatoire |
| Accessibilité | N'importe quel côté |

3 Autres applications

Contour de fenêtres, encadrement de portes, protection d'appuis, passage de gaines et canalisations...



PROPRIÉTÉS VEDAFEU C[®]

Essais de COMPRESSIBILITÉ du VEDAFEU C[®]

| Réf. Eléments testés | Essai | Charge F appliquée (kN) | Compressibilité | Reprise de forme immédiate | Reprise de forme après 2 heures | Reprise de forme après 72 heures |
|------------------------------|-------|-------------------------|-----------------|----------------------------|---------------------------------|----------------------------------|
| VEDAFEU C [®] Ø 60 | 1 | 11,5 | 83 % | 57 % | 63 % | 73 % |
| | 2 | 12,1 | 83 % | 57 % | 63 % | 70 % |
| | 3 | 11,5 | 83 % | 60 % | 65 % | 73 % |
| MOYENNE | | | 83 % | 58 % | 64 % | 72 % |
| VEDAFEU C [®] Ø 100 | 1 | 30,3 | 86 % | 52 % | 63 % | 72 % |
| | 2 | 30,3 | 86 % | 61 % | 72 % | 83 % |
| | 3 | 30,3 | 86 % | 57 % | 72 % | 81 % |
| MOYENNE | | | 86 % | 57 % | 69 % | 79 % |
| VEDAFEU C [®] Ø 150 | 1 | 100 | 86 % | 40 % | 69 % | 74 % |
| | 2 | 100 | 87 % | 44 % | 60 % | 63 % |
| | 3 | 100 | 88 % | 46 % | 60 % | 64 % |
| MOYENNE | | | 87 % | 43 % | 63 % | 67 % |



Résultats de l'essai n° MRF 19 26080307 du 14/05/2019 (disponibles sur demande).

Essais de CISAILLEMENT du VEDAFEU C[®]

| Référence VEDAFEU C [®] | VEDAFEU C60 | VEDAFEU C100 | VEDAFEU C150 |
|----------------------------------|-------------|--------------|--------------|
| Charge maximale - Fmax (daN) | 76,2 | 60,7 | 215,2 |
| Déplacement à Fmax (mm) | 55,1 | 43,6 | 40,4 |



Résultats de l'essai n° EEM 20 26087588 du 26/10/2020 (disponibles sur demande).

Etanchéité à l'AIR et à la FUMÉE du VEDAFEU C[®]

| Pression nominale (Pa) | 50 | 100 | 150 | 200 | 250 |
|----------------------------------|-----|-----|-----|-----|-----|
| Perméabilité (m ³ /h) | 0.0 | 0.0 | 0.0 | 0.0 | 0.0 |



Résultats de l'essai n° 16-26061937 du 22/03/2016 (disponibles sur demande).

Propriétés THERMIQUES du VEDAFEU C[®] Conforme à la réglementation thermique RT 2012

| Résistance thermique | C30 | C50 | C60 | C70 | C90 | C120 | C180 | Ø mm | ASTM D5930 |
|----------------------|------|------|------|------|------|------|------|---------------------|------------|
| | 0,70 | 1,23 | 1,84 | 1,77 | 2,47 | 3,46 | 5,55 | m ² .K/W | |



La valeur thermique λ des cordons VEDAFEU C[®] est environ 0.040 W/mK à 20°C.

Résultats de l'essai n° RA.15.36.EB-V3a du 29/06/2016 (disponibles sur demande).

Propriétés ACOUSTIQUES du VEDAFEU C[®] Conforme à la NRA (Nouvelle Réglementation Acoustique)

| Atténuation acoustique | C30 | C60 | C90 | C120 | C150 | C180 | Ø mm | EN ISO 717-1 |
|------------------------|-----|-----|-----|------|------|------|------|--------------|
| | 34 | 36 | 40 | 40 | 40 | 40 | dB | |



Atténuation acoustique (dB) en fonction du diamètre (mm).

Résultats de l'essai BEB2-F.6023 du 09/07/2015 (disponibles sur demande).

