

NAPPES VEDAFEU SV[®]

SANS FIXATION MÉCANIQUE

“ Solutions pour joints parasismiques ou standards ”



COUPE-FEU 4H
EI 240

MOUVEMENTS
SISMIQUE + 50 %

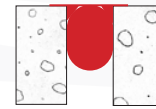
OUVERTURES*
40 à 200 mm

TESTÉ
APPROUVÉ

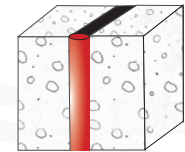
AVANTAGES DES NAPPES VEDAFEU SV[®]

ORIENTATIONS

Nappes testées et validées en horizontal et vertical.



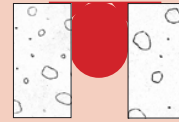
Orientation horizontale



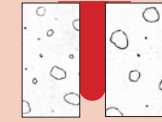
Orientation verticale

COMPRESSIBILITÉ

Nappes testées et validées jusqu'à **73 %**.



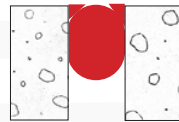
Ouverture initiale



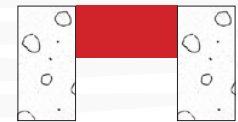
En compression

MOUVEMENTS DE TRACTION

Nappes testées et validées jusqu'à **+ 50 %**.



Ouverture initiale



Avec mouvement

FACILITÉ DE MISE EN OEUVRE

Installation facile.



SANS DANGER pour la santé et l'environnement.



APPLICATIONS

Hôpitaux, bâtiments industriels, bureaux, habitations, hôtels, centres commerciaux, parkings, écoles, gares, aéroports, stades, etc.



*Ouverture maximum du joint : 300 mm.

CLASSEMENTS OFFICIELS

PV n° EFR-18-000352 du 11/06/2019

EI 240 - H - M50 - B - W 40 à 200

EI 240 - V - M50 - B - W 40 à 200

Autres PV disponibles sur demande.

Se référer au PV pour les types et épaisseurs de supports validés.

Nappes VEDAFEU SV® selon l'ouverture initiale du joint

Ouverture initiale du joint [mm]	40	60	80	100	120	150	180	200
Référence* VEDAFEU SV®	SV40	SV60	SV80	SV100	SV120	SV150	SV180	SV200
Conditionnement [ml]	2							

*Pour les ouvertures intermédiaires, l'utilisation d'une référence plus petite entraînera une diminution de la capacité de mouvement.

Ouverture maximum validée avec mouvement = ouverture initiale + M50 (50% de l'ouverture initiale).

Notice d'installation pour joints d'ouverture initiale de 40 à 200 mm*



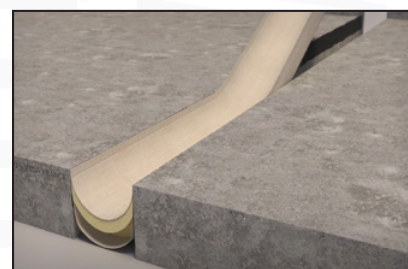
Dégarnir, si besoin, le corps du joint (polystyrène, carton alvéolaire, etc) et nettoyer les parois.



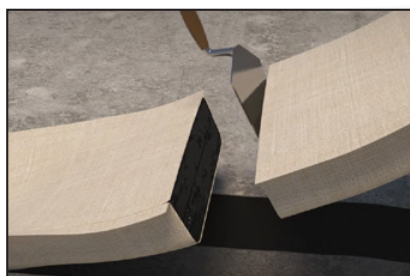
Préformer la nappe en U en la pliant dans sa partie centrale.



Encoller les deux côtés du joint sur une profondeur de 90 mm environ à l'aide de la VEDACOLLE®.



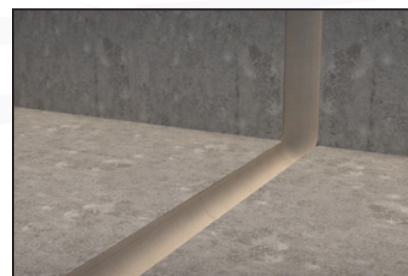
Insérer la nappe VEDAFEU SV® dans le joint.



Pour raccorder deux longueurs de nappe, appliquer de la colle sur les extrémités des deux nappes. (Pour les joints > 100 mm la méthode de raccord est différente).



Manipuler avec précaution afin de ne pas abîmer le raccord.



La nappe VEDAFEU SV® est en place.

*Notice d'installation sommaire. Une notice d'installation complète est disponible sur demande.

**Lors de l'application de la VEDACOLLE®, le support doit être propre et sec.

S'il y a un risque d'exposition à l'eau et/ou aux intempéries, le système doit être protégé par une membrane VED'EPDM®.

Pour les accessoires de mise en oeuvre, les supports et épaisseurs de béton validées, se référer aux PV concernés.

Les quantités nécessaires à la mise en oeuvre des VEDAFEU sont indiquées dans les PV et dans notre fiche de pose.

Vidéo d'installation et fiche de pose disponibles sur demande.



PROPRIÉTÉS VEDAFEU SV[®]

Essais de COMPRESSIBILITÉ du VEDAFEU SV[®]

Référence VEDAFEU SV [®]	Compressibilité
SV 40	73 %
SV 60	73 %
SV 80	73 %
SV 100	73 %
SV 200	73 %



Résultats de l'essai n° EFR-18-000352 du 11/06/2019 (disponibles sur demande).

Propriétés THERMIQUES du VEDAFEU SV[®]

Conforme à la réglementation thermique RT 2012

Résistance thermique	SV 40	SV 60	SV 80	SV 100	SV 120	SV 150	SV 180	SV 200	-	ASTM D5930
	5,83	5,81	5,80	5,78	5,76	5,75	5,73	5,71	m ² .K/W	



Résultats de l'essai n° RA.20.47.GA-SV du 19/11/2020 (disponibles sur demande).

Propriétés ACOUSTIQUES du VEDAFEU SV[®]

Conforme à la NRA (Nouvelle Réglementation Acoustique)

Atténuation acoustique	SV 40	SV 100	SV 200	-	EN ISO 717-1
	47	48	45	dB	



Atténuation acoustique (dB) en fonction du diamètre (mm).

Résultats de l'essai BEB2-K.6046 du 29/10/2020 (disponibles sur demande).

