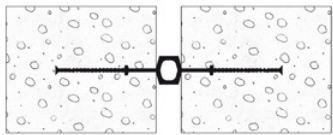
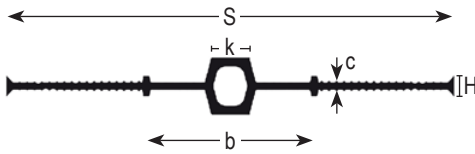
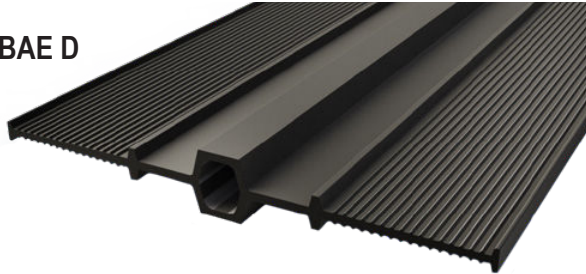




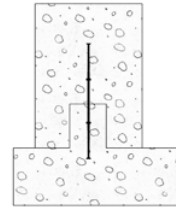
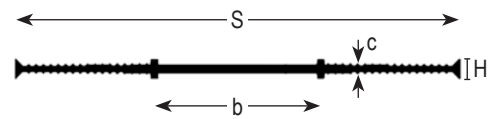
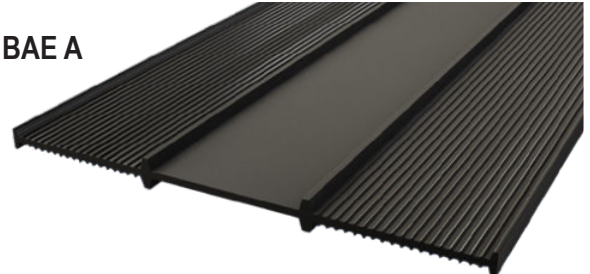
Serie BAE

Serie BAE D



Perfiles para impermeabilizar juntas de dilatación internas.
Internal expansion joint waterstops.

Serie BAE A



Perfiles para impermeabilizar juntas de construcción internas.
Internal construction joint waterstops.

Serie BAE D							
Tipo	D 120	D 150	D 200	D 240	D 320	D 350	D 500
S [mm]	120	150	200	240	320	350	500
b [mm]	70	70	90	90	110	120	150
c [mm]	3	3	3,5	4	5	5	6
H [mm]	10	10	15	15	15	15	20
k [mm]	10	10	10	20	20	20	20

Tolerancias según DIN 16941 / *Dimensional tolerances to DIN 16941*

Uso : perfil con anillo central para juntas de dilatación internas : movimientos de dilatación, contracción, cizalladura, asiento,...

Application : For expansion joints in concrete.

Serie BAE A							
Type	A 100	A 120	A 150	A 200	A 240	A 320	A 500
S [mm]	100	120	150	200	240	320	500
b [mm]	40	45	45	70	80	110	150
c [mm]	3	3	3	3	3,5	4,5	6
H [mm]	10	10	10	15	15	15	20

Tolerancias según DIN 16941 / *Dimensional tolerances to DIN 16941*

Para facilitar la instalación, hay clips especiales y ojeteros de latón disponibles por encargo.

For an easy installation we deliver special waterstop clips or brass eyelets upon request.

Accesorios de encofrado (distanciadores, etc.) disponibles por encargo.
Formwork accessories (spacers, etc.) upon request.

Propiedades / Material properties - PVC	Serie BAE D / Serie BAE A
Dureza shore / Shore hardness	75 ± 5
Densidad / Density	1,46 ± 0,5
Carga de rotura / Tensile strength	≥ 8 N / mm ²
Alargamiento de rotura / Elongation at break	≥ 275 %
Resistencia química Chemical resistance	UV, agua dulce, salada y residual, agentes alcalinos, ácidos y bases diluidos <i>UV, fresh, salt and residual water, alkaline products, diluted acids and bases</i>

© Todos los derechos reservados - Imágenes no contractuales - 03/2023

