



**VEDA FRANCE**

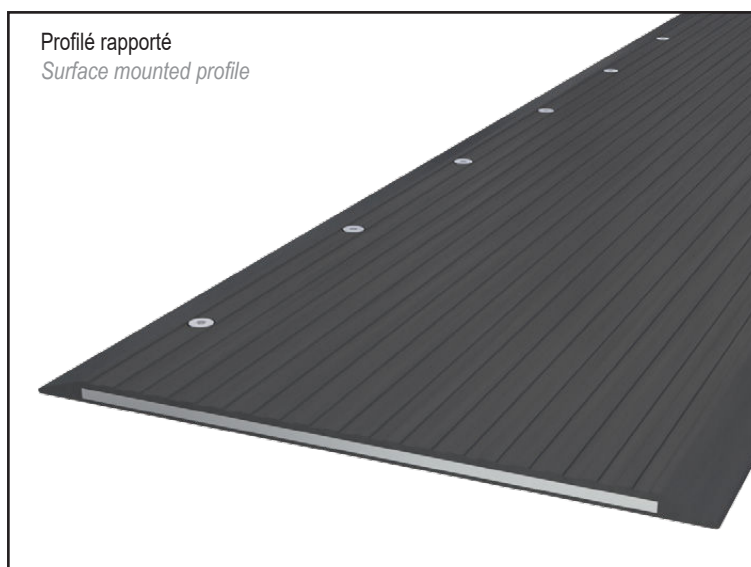
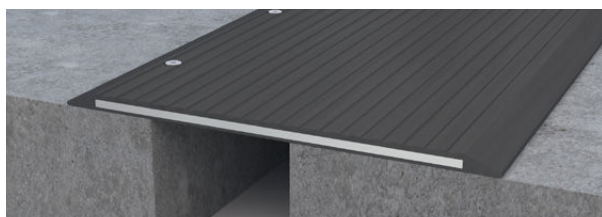
Joints bâtiment - Building joints

# Joint de parking Car park joint

## Série JDH 5.35

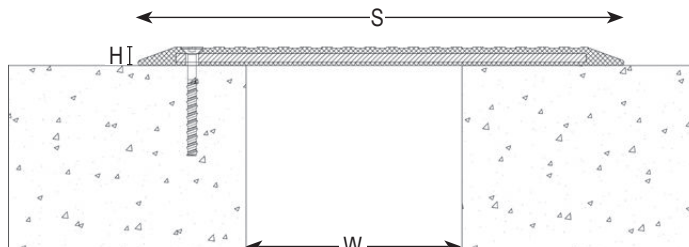
Joint de dilatation de sol pour parkings, rampes d'accès, esplanades, et tout autre lieu avec circulation ou non de véhicules légers à faible vitesse. Finition en caoutchouc SBR/NR pour absorber les nuisances sonores.

*Floor expansion joint for car parks, access ramps, esplanades and any other place with or without traffic of slow light-vehicles. SBR/NR rubber finish in order to reduce the shock noises.*



Profilé rapporté  
Surface mounted profile

JDH 5.35



Réf. JDH 5.35	5.35-100	5.35-200	5.35-400	5.35-600
W [mm] Ouverture jusqu'à* / Gap up to*	100	200	400	600
H [mm] Hauteur / Depth	12	17	19	21
S [mm] approx.	300	450	750	900
Mouvements admissibles [mm] Movement capacities [mm]	+50 / -100	+100 / -200	+200 / -400	+200 / -600
Matériaux / Materials	Caoutchouc SBR/NR, acier / SBR/NR rubber, steel			
Longueur standard [ml] / Standard length [lm]	2		1,5	
Charges / Load-bearing capacities				

\*Autres ouvertures sur demande. / Other gap upon request.

La capacité de charge est toujours donnée pour un joint en position initiale. En cas de mouvements d'ouvertures, la capacité de charge réduit fortement et le produit ne sera adapté que pour un trafic léger de piétons. Les valeurs de charges indiquées sont basées sur des véhicules à roues pneumatiques dont la surface de contact est de 200x200 mm.

© Tous droits réservés - Dessins non contractuels - 07/2021

Système de management certifié

ISO 9001:2015

BUREAU VERITAS  
Certification



GV2 VEDA FRANCE

20, Allée des Erables - Bât. E - 93420 Villepinte - France

Adresse Postale

CS 63052 - 95972 Roissy CDG Cedex

Tél : + 33 (0)1 48 61 70 80

Fax : + 33 (0)1 48 61 70 81

E-mail : contact@vedafrance.com

Web : www.vedafrance.com