



VEDA FRANCE

Joints bâtiment - Building joints

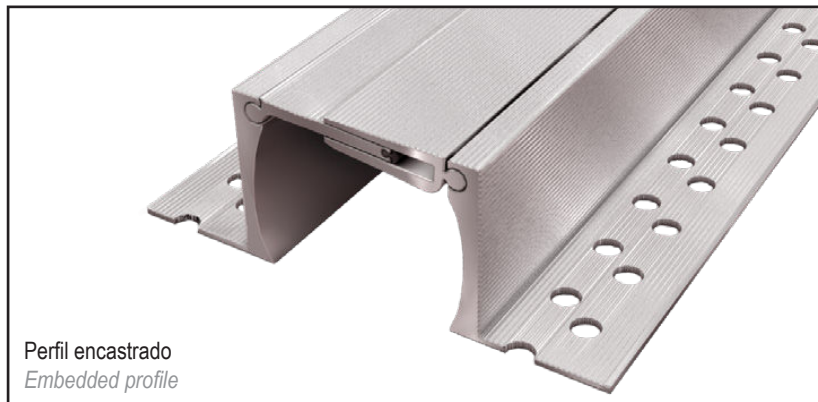
Junta de dilatación de suelo metálica

All metal floor expansion joint

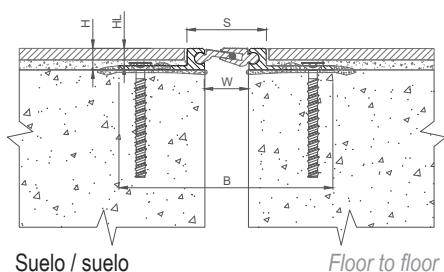
Serie JDH 6.08

Junta de dilatación de suelo completamente en metal para exteriores e interiores que permite movimientos de dilatación y de contracción así como los movimientos verticales y de cizallamiento. Para todo tipo de acabados : baldosas, mármol, piedra natural, resina, suelos flexibles...

All metal floor expansion joint for exterior and interior use, allowing expansion and contraction of the joint as well as vertical movement and unlimited shear movement. For all types of finishes: tiles, marble, natural stone, resin, flexible floors....

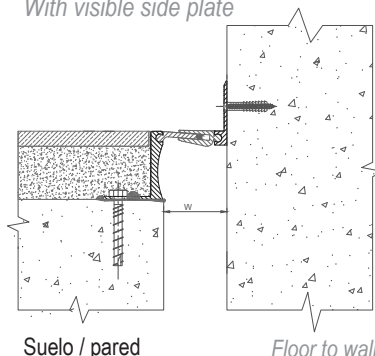


JDH 6.08-050



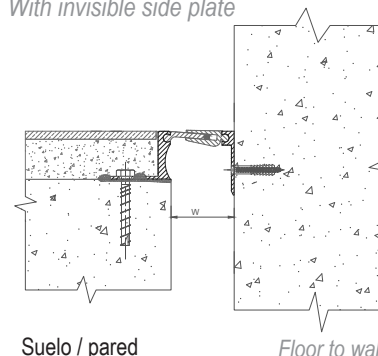
JDH 6.08-050 A con cantonera visible

With visible side plate



JDH 6.08-050 A con cantonera invisible

With invisible side plate



Ref. JDH 6.08	6.08-030	6.08-050	6.08-070	6.08-090	6.08-110
W [mm] Ancho hasta / Gap up to	30	50	70	90	110
H [mm] Altura / Height	15* / 20* / 25 / 35 / 43 / 48 / 58 / 63 / 68 / 88 / 108 / 138			20* / 25 / 35 / 43 / 48 / 58 / 63 / 68 / 88 / 108 / 138	25 / 35 / 43 / 48 / 58 / 63 / 68 / 88 / 108 / 138
S [mm] aprox. / approx.	55	75	95	115	135
B [mm] aprox. / approx.	150	170	190	210	230
Movimientos admisibles [mm] Movement capacity [mm]	+5 / - 5	+10 / - 10	+12,5 / - 12,5	+20 / - 20	+30 / - 30
Material	Aluminio / Aluminium				
Longitud estándar [ml] / Standard length [m]	4				
Carga [kN] / Load-bearing capacity [kN]					

*Altura total (H) = 15 y 20 mm. Altura Libre (HL) = 12 y 17 mm. / Total height (H) = 15 and 20mm. Free height (HL) = 12 and 17mm.

Piezas especiales tipo L, T o X bajo solicitud. / Special pieces L, T and X upon request.

Montaje de perfiles bajo solicitud. / Pro assembly upon request.

Fijaciones: consúltenos para obtener una recomendación. / Fixings: please contact us for technical recommendation.

Por favor, consúltenos para comprobar el uso del producto con máquinas de ruedas no neumáticas. / Please contact us in case of traffic of vehicles with non-pneumatic wheels.

La capacidad de carga se da en todo caso para una junta en posición inicial. Los valores de carga indicados están basados en vehículos de ruedas neumáticas cuya superficie de contacto es 200x200 mm. / The load-bearing capacity is based on the initial position of the joint. The indicated load-bearing capacities are based on pneumatic wheels vehicles with a contact surface of 200x200 mm.

© Todos los derechos reservados - Imágenes no contractuales - 10/2024



GV2 VEDA FRANCE

20, Allée des Erables - Bât. E -93420 Villepinte - France

Dirección postal

CS 63052 - 95972 Roissy CDG Cedex

+ 33 (0)1 48 61 70 80

+ 33 (0)1 48 61 70 81

export@vedafrance.com

www.vedafrance.com