



**VEDA FRANCE**

Joints bâtiment - Building joints

# Junta de dilatación para falsos techos

## Suspended ceiling expansion joint

Junta de dilatación para techos suspendidos con aberturas hasta 50 mm.

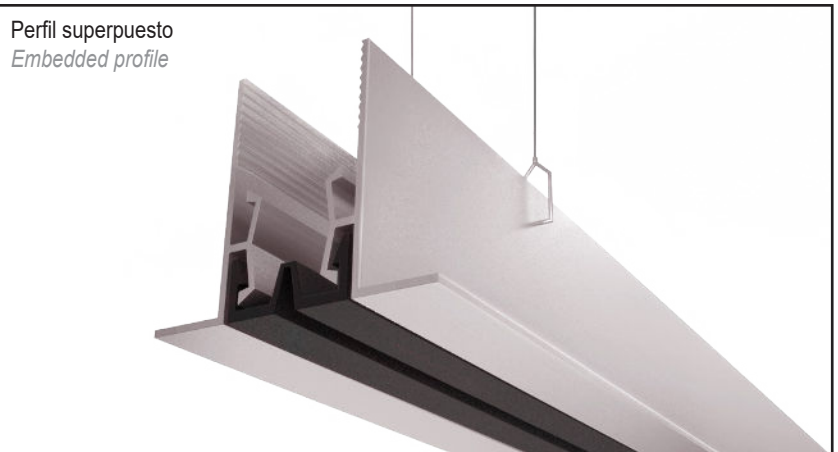
Permite absorber amplios movimientos multidireccionales.

Práctica y fácil a instalar.

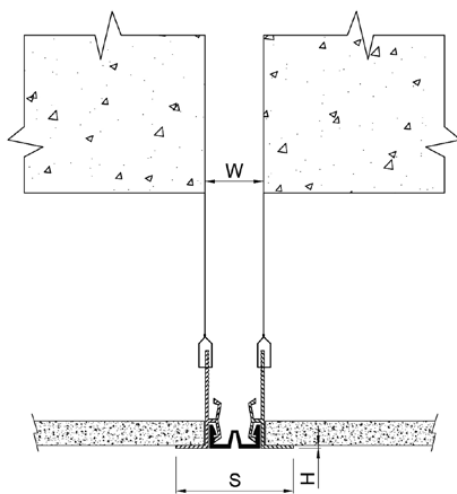
*Suspended ceiling expansion joint system for gaps up to 100 mm.*

*Allows large multidirectional movements.*

*Fast and easy to install.*



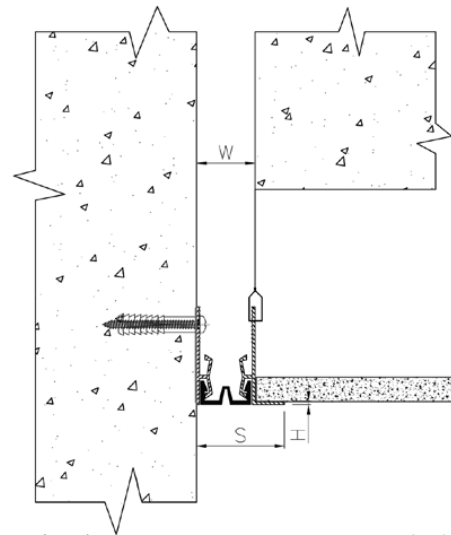
JDV 4.14



Plana

Flat

JDV 4.14 A



Angular

Angle

Ref.	30	50	80	100
	50			
<b>S [mm] aprox.</b>	60	80	110	130
<b>Movimientos admisibles [mm]</b>	+8 / -2	+20 / -10	+30 / -15	+45 / -20
<b>Colores del inserto /</b>	Negro, gris / Black, grey			
	Laterales aluminio y inserto nitrilo / Aluminium side plates and nitrile insert			
<b>Longitud estándar [ml] /</b>	4			

Los ganchos no se suministran con los perfiles. / Hooks are not supplied with the profiles.

© Todos los derechos reservados - Dibujos no contractuales - 10/2024



**GV2 VEDA FRANCE**

20, Allée des Erables - Bât. E - 93420 Villepinte - Francia

**Dirección postal**

CS 63052 - 95972 Roissy CDG Cedex

+ 33 (0)1 48 61 70 80

export@vedafrance.com

www.vedafrance.com