



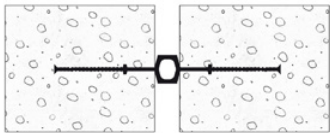
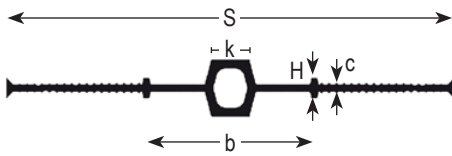
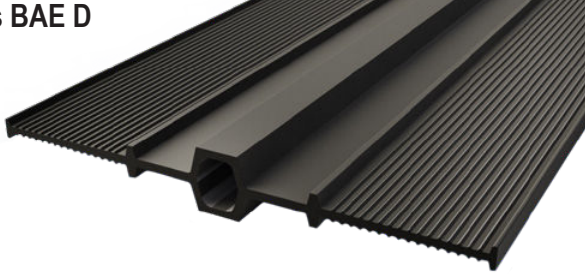
**VEDA FRANCE**

Joints bâtiment - Building joints

# Waterstops

## Series BAE

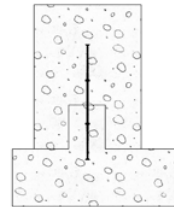
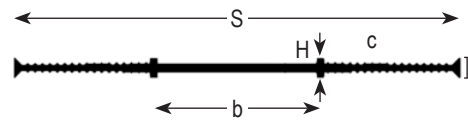
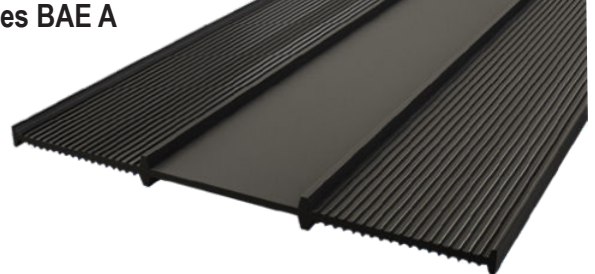
### Series BAE D



Profilés internes pour l'étanchéité de joints de dilatation.

*Internal expansion joint waterstops.*

### Series BAE A



Profilés internes pour l'étanchéité de joints de construction.

*Internal construction joint waterstops.*

Series BAE D							
Type	D 120	D 150	D 200	D 240	D 320	D 350	D 500
S [mm]	120	150	200	240	320	350	500
b [mm]	70	70	90	90	110	120	150
c [mm]	3	3	3,5	4	5	5	6
H [mm]	10	10	15	15	15	15	20
k [mm]	10	10	10	20	20	20	20

Series BAE A							
Type	A 100	A 120	A 150	A 200	A 240	A 320	A 500
S [mm]	100	120	150	200	240	320	500
b [mm]	40	45	45	70	80	110	150
c [mm]	3	3	3	3	3,5	4,5	6
H [mm]	10	10	10	15	15	15	20

Tolérances selon DIN 16941 / Dimensional tolerances to DIN 16941

Tolérances selon DIN 16941 / Dimensional tolerances to DIN 16941

Utilisation : Profilé avec anneau central pour joints de dilatation internes : mouvements de dilatation, contraction, cisaillement, tassement...

Application : For expansion joints in concrete.

Afin de faciliter l'installation, des clips spéciaux et des œilletons en laiton sont disponibles sur demande.

For an easy installation we deliver special waterstop clips or brass eyelets upon request.

Accessoires de coffrage ( agraphes de maintiens, cales d'espacement...) disponibles sur demande.

Formwork accessories (retaining staples, spacers...) upon request.

Caractéristiques PVC / Material properties - PVC	Series BAE D / Series BAE A
Dureté shore / Shore hardness	75 ± 5
Densité / Density	1,46 ± 0,5
Charge à la rupture / Tensile strength	≥ 8 N / mm <sup>2</sup>
Allongement à la rupture / Elongation at break	≥ 275 %
Résistance chimique / Chemical resistance	UV, eaux douces, salées et résiduaires, agents alcalins, acides et bases dilués UV, fresh, salt and residual water, alkaline products, diluted acids and bases

© All rights reserved - Non contractual drawings - 03/2023

Certified management system



**GV2 VEDA FRANCE**

20, Allée des Erables - Bât. E - 93420 Villepinte - France

Postal Address

CS 63052 - 95972 Roissy CDG Cedex

Tel : + 33 (0)1 48 61 70 80

Fax : + 33 (0)1 48 61 70 81

E-mail : export@vedafrance.com

Web : www.vedafrance.com