



VEDA FRANCE
Joints bâtiment - Building joints

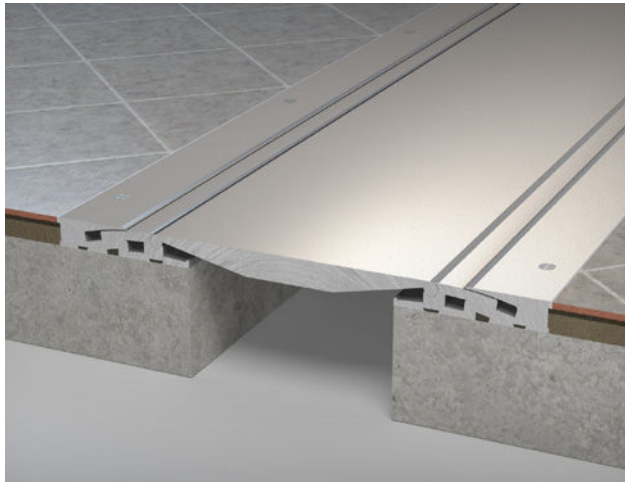
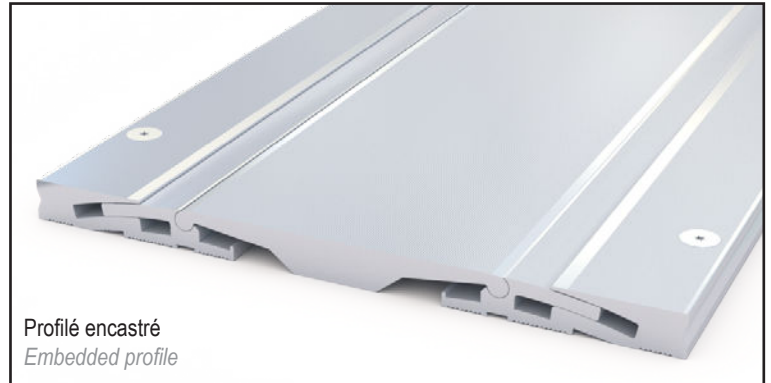
Joint de dilatation de sol tout métal

All metal floor expansion joint

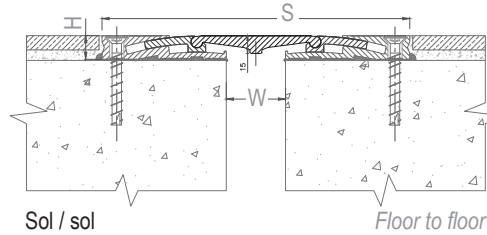
Series JDH 6.14

Joint de dilatation de sol tout métal pour extérieur et intérieur permettant les mouvements de dilatation et de contraction ainsi que les mouvements verticaux et de cisaillement. Pour tous types de finitions : carrelage, marbre, pierre naturelle, résine, sols souples...

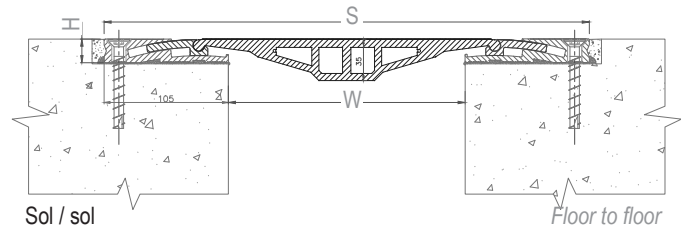
All metal floor expansion joint for exterior and interior use, allowing expansion and contraction of the joint as well as vertical movement and unlimited shear movement. For all types of finishes: tiles, marble, natural stone, resin, flexible floors...



JDH 6.14-050 à/to 150



JDH 6.14-200



Ref. JDH 6.14	6.14-050	6.14-100	6.14-150	6.14-200
W [mm] Ouverture jusqu'à / Gap up to	50	100	150	200
H [mm] Hauteur / Height	20			
S [mm] approx.	260	310	360	410
Mouvements admissibles [mm] Movement capacity [mm]	+30 / -30			
Matériau / Material	Aluminium			
Longueur standard [m] / Standard length [m]	3			
Charges [kN] Load-bearing capacity [kN]	90 kN	63 kN	50 kN	40 kN

Pièces spéciales L, T et X sur demande. / Special pieces L, T and X upon request.

Assemblage des profilés avec pattes de montage sur demande. / Pro assembly with specific mounting brackets upon request.

Fixations : nous consulter pour préconisation. / Fixings: please contact us for technical recommendation.

Veillez nous consulter pour vérifier l'utilisation du produit avec des engins à roues non pneumatiques. / Please contact us in case of traffic of vehicles with non-pneumatic wheels.

Vidéo d'installation et fiche de pose disponibles sur demande. / Installation video and installation instruction upon request.

La capacité de charge est uniquement donnée pour un joint en position initiale. Les valeurs de charges indiquées sont basées sur des véhicules à roues pneumatiques dont la surface de contact est de 200x200 mm. / The load-bearing capacity is based on the initial position of the joint. The indicated load-bearing capacities are based on pneumatic wheels vehicles with a contact surface of 200x200 mm.

© All rights reserved - Non contractual drawings - 10/2024

Certified management system



GV2 VEDA FRANCE

20, Allée des Erables - Bât. E - 93420 Villepinte - France

Postal Address

CS 63052 - 95972 Roissy CDG Cedex

+ 33 (0)1 48 61 70 80

export@vedafrance.com

www.vedafrance.com



VEDA FRANCE

Joints bâtiment - Building joints

Joint de dilatation de sol tout métal

All metal floor expansion joint

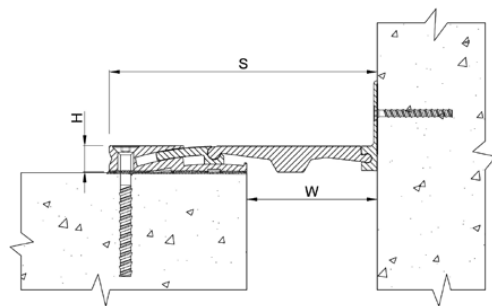
Series JDH 6.14 A

Joint de dilatation de sol tout métal pour extérieur et intérieur permettant les mouvements de dilatation et de contraction ainsi que les mouvements verticaux et de cisaillement. Pour tous types de finitions : carrelage, marbre, pierre naturelle, résine, sols souples...

All metal floor expansion joint for exterior and interior use, allowing expansion and contraction of the joint as well as vertical movement and unlimited shear movement. For all types of finishes: tiles, marble, natural stone, resin, flexible floors...



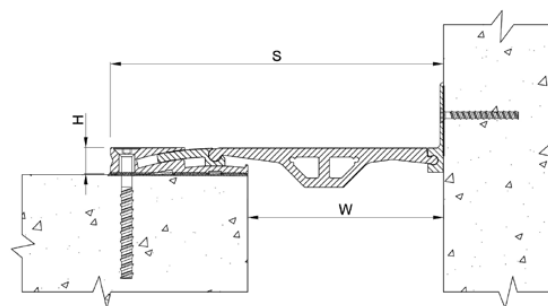
JDH 6.14 A-100



Sol / mur

Floor to wall

JDH 6.14 A -150



Sol / mur

Floor to wall

Ref. JDH 6.14 A	6.14 A-100	6.14 A-150
W [mm] Ouverture jusqu'à / Gap up to	100	150
H [mm] Hauteur / Height	20	
S [mm] approx.	205	255
Mouvements admissibles [mm] Movement capacity [mm]	+15 / -15	
Matériau / Material	Aluminium	
Longueur standard [m] / Standard length [m]	3	
Charges [kN] Load-bearing capacity [kN]		

Pose en alignement avec les modèles sol/sol JDH 6.14-100 et JDH 6.14-150 / Installation in alignment with JDH 6.14-100 and JDH 6.14-150 floor to floor models.

Assemblage des profilés avec pattes de montage sur demande. / Pro assembly with specific mounting brackets upon request.

Fixations : nous consulter pour préconisation. / Fixings: please contact us for technical recommendation.

Veillez nous consulter pour vérifier l'utilisation du produit avec des engins à roues non pneumatiques. / Please contact us in case of traffic of vehicles with non-pneumatic wheels.

Vidéo d'installation et fiche de pose disponibles sur demande. / Installation video and installation instruction upon request.

La capacité de charge est uniquement donnée pour un joint en position initiale. Les valeurs de charges indiquées sont basées sur des véhicules à roues pneumatiques dont la surface de contact est de 200x200 mm. / The load-bearing capacity is based on the initial position of the joint. The indicated load-bearing capacities are based on pneumatic wheels vehicles with a contact surface of 200x200 mm.

© All rights reserved - Non contractual drawings - 09/2024

Certified management system

ISO 9001:2015

BUREAU VERITAS
Certification



GV2 VEDA FRANCE

20, Allée des Erables - Bât. E - 93420 Villepinte - France

Postal Address

CS 63052 - 95972 Roissy CDG Cedex

+ 33 (0)1 48 61 70 80

export@vedafrance.com

www.vedafrance.com