



VEDA FRANCE

Joints bâtiment - Building joints

Joint de fractionnement

Control joint

Pose collée / For adhesive affixed tiles

Joints de fractionnement de sol destinés à prévenir les désordres (décollements, fissurations) qui ne manquent pas de se produire lorsque des revêtements de sols sont posés en grande surface sans joint.

Ils sont utilisés pour fractionner les revêtements de sols collés de hauteur ≤ 15 mm tels que carrelage, céramique, pierre naturelle, etc. Les JF 600 sont fabriqués en PVC coextrudé avec une partie extérieure en PVC rigide et une partie centrale en PVC souple qui permet d'absorber les dilatations des matériaux.

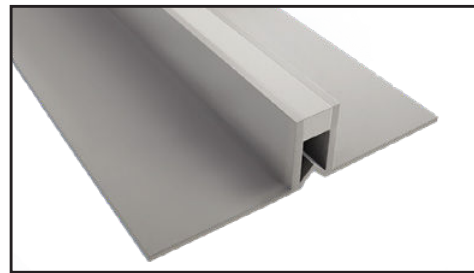
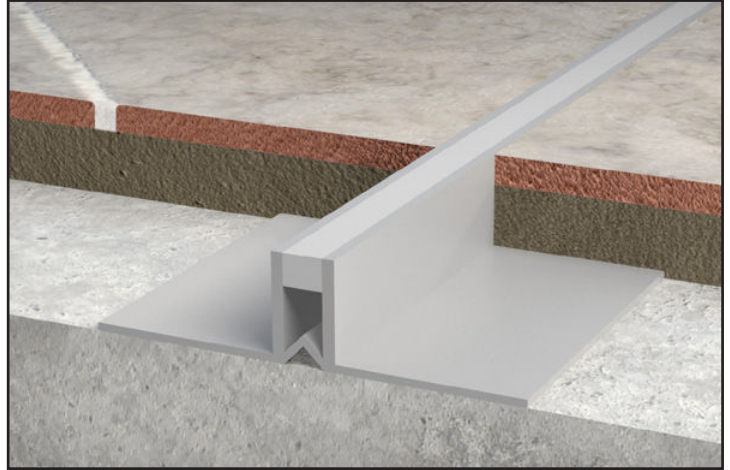
Les JF 600 sont disponibles en plusieurs hauteurs afin de s'adapter au revêtement de sol mis en place.

Series Control joints for floors made to prevent the malfunctions (cracks, debonding) that systematically occur when flooring systems are installed in large areas without joints.

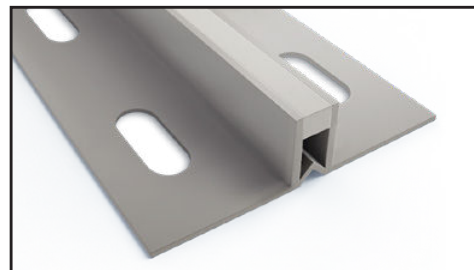
They are used to partition glued floors ≤ 15 mm such as tiles, ceramic, natural stone, etc.

Series JF 600 control joints are made of coextruded PVC, with rigid PVC external sides and a flexible PVC internal core which compresses during movement.

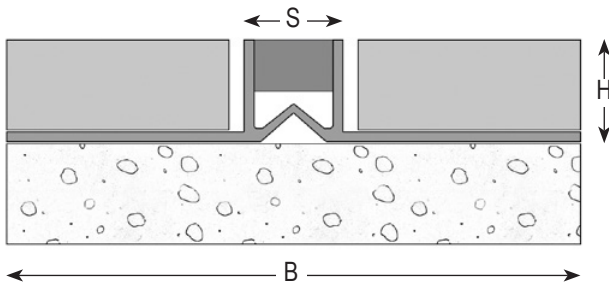
Series JF 600 control joints are available in different heights.



Series JF 600/1
Undrilled narrow base



Series JF 600/2
Drilled wide base



Ref. JF	JF 600/1	JF 600/2
H [mm] Hauteur /	8 / 10 / 12,5 / 15	
S [mm] approx.	8	
B [mm] approx.	20	55
Mouvements admissibles [mm]	+1 / -1	
Couleur de l'insert /	Gris* / Grey*	
Matériau /	PVC / PVC	
Longueur standard [ml] /	2,50	

*Autres couleurs sur demande / Other colours upon request

Les produits d'entretien ne doivent en aucun cas contenir d'acide chlorhydrique ou fluorhydrique et ne doivent pas être abrasifs. / They can be cleaned using standard cleaning products provided that they do not contain hydrochloric or hydrofluoric acids and are not abrasive.

© All rights reserved - Non contractual drawings - 03/2023

Certified management system



GV2 VEDA FRANCE

20, Allée des Erables - Bât. E - 93420 Villepinte - France

Postal Address

CS 63052 - 95972 Roissy CDG Cedex

Tel : + 33 (0)1 48 61 70 80

Fax : + 33 (0)1 48 61 70 81

E-mail : export@vedafrance.com

Web : www.vedafrance.com