



VEDA FRANCE
 Joints bâtiment - Building joints

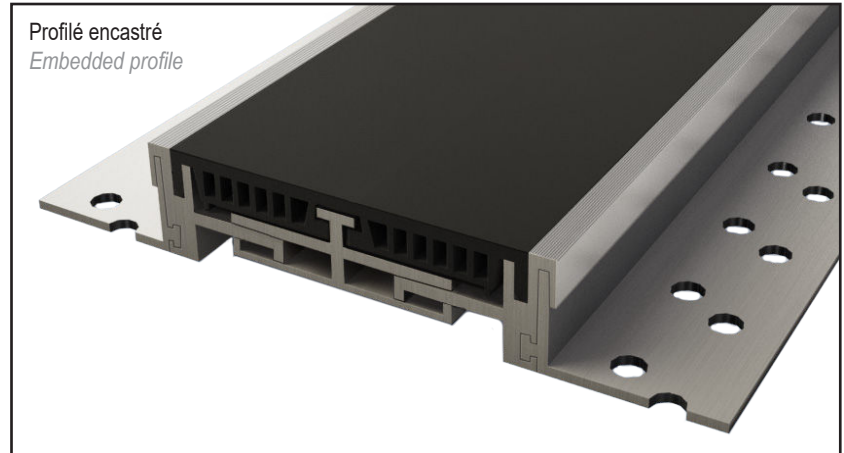
Joint de dilatation de sol grande largeur

Light traffic wide floor joint

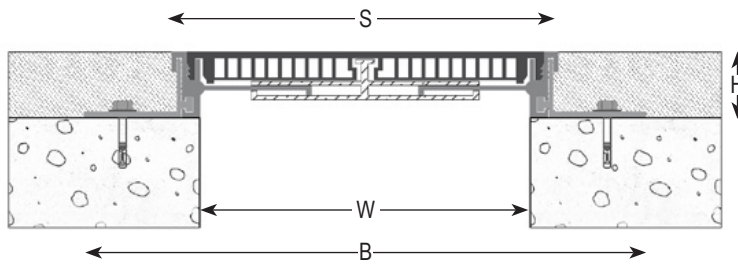
Série JDH 5.06

Joint de dilatation de sol grande largeur constitué de cornières en aluminium reliées par un insert souple lisse noir ou gris (autres couleurs sur demande).

Large mechanical floor expansion joint made of aluminium side plates with a smooth black or grey flexible insert (others colors upon request).



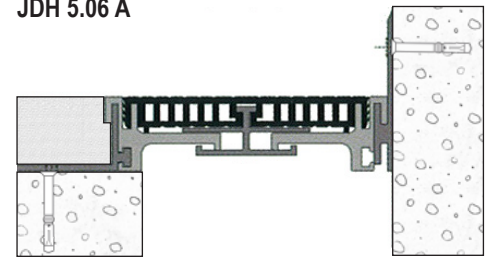
JDH 5.06



Sol / sol

Floor to floor

JDH 5.06 A



Sol / mur

Floor to wall

Réf. JDH 5.06	5.06/1-100	5.06/2-100	5.06-140	5.06-170
W [mm] ouverture / Gap up to [mm]	100	100	140	170
H [mm] hauteur / Depth [mm]	20 / 35 / 40 / 50 / 55 / 60 / 80 / 100			35 / 40 / 50 / 55 / 60 / 80
S [mm] approx.	135	135	170	200
B [mm] approx.	205 / 225	225 / 245	260 / 285	285 / 305
Mouvements admissibles [mm] Accommodation of movements [mm]	+15 / -5	+15 / -5	+20 / -10	+25 / -15
Couleur de l'insert / Insert color	Noir, gris / Black, grey			
Matériau / Material	Aluminium, nitrile	Aluminium, PVC, nitrile / Aluminium, PVC, nitrile		
Longueur standard [m] Standard length [m]	4			
Charge [kN] Load-bearing capacity [kN]				

La capacité de charge est toujours donnée pour un joint en position initiale. En cas de mouvements d'ouvertures, la capacité de charge réduit fortement et le produit ne sera adapté que pour un trafic léger de piétons. Les valeurs de charges indiquées sont basées sur des véhicules à roues pneumatiques dont la surface de contact est de 200x200 mm.

© Tous droits réservés - Dessins non contractuels - 01/2020

Système de management certifié



GV2 VEDA FRANCE

20, Allée des Erables - Bât. E - 93420 Villepinte - France

Adresse Postale

CS 63052 - 95972 Roissy CDG Cedex

Tél : + 33 (0)1 48 61 70 80

Fax : + 33 (0)1 48 61 70 81

E-mail : contact@vedafrance.com

Web : www.vedafrance.com