



VEDA FRANCE

Joints bâtiment - Building joints

Joint de dilatation de sol sismique

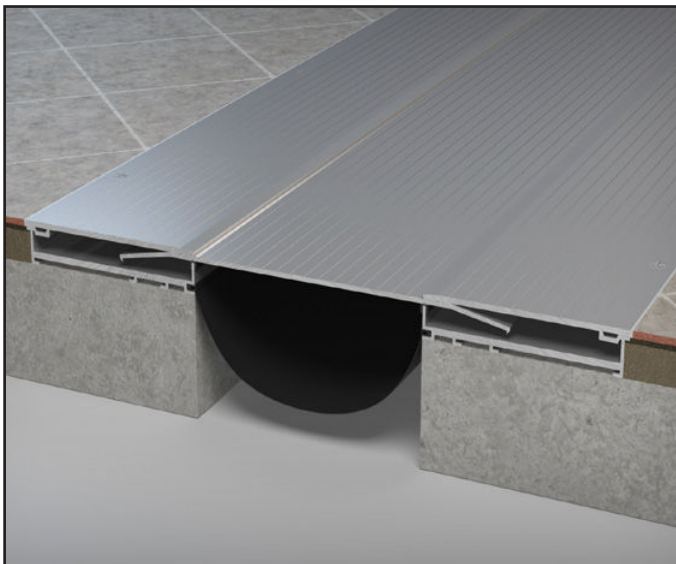
Seismic floor expansion joint

Série JDH 6.24

Très grands mouvements sismiques
Wide seismic movements

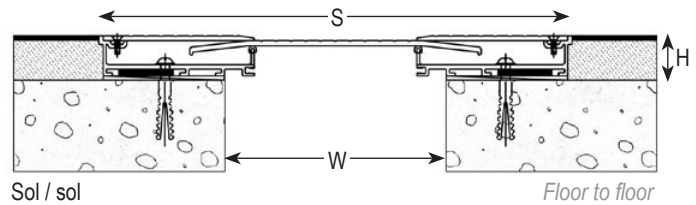
Joint de dilatation de sol en acier inoxydable, pour extérieur et intérieur. Très grands mouvements multidirectionnels.

Stainless steel seismic expansion joint for floors, exterior and interior use. Wide multidirectional movements.

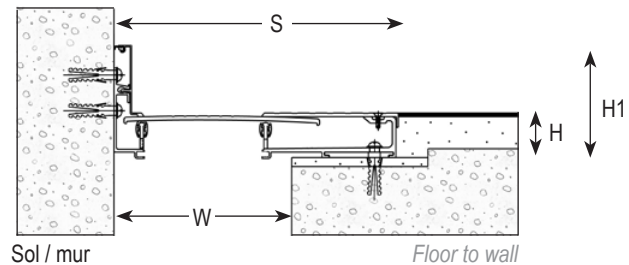


JDH 6.24 inox / stainless steel

JDH 6.24



JDH 6.24 A



Réf. JDH 6.24	6.24-050	6.24-050 A	6.24-100	6.24-100 A	6.24-150	6.24-150 A	6.24-200	6.24-200 A
W [mm] ouverture / Gap up to [mm]	50		100		150		200	
H [mm] hauteur / Depth [mm]	22				32			
H1 [mm] hauteur / Depth [mm]	80				94,5			
S [mm] approx.	160	105	200	150	330	240	330	265
Mouvements admissibles [mm] Accommodation of movements [mm]	+40 / -40	+25 / -25	+40 / -40	+25 / -25	+85 / -100	+50 / -50	+85 / -100	+60 / -70
Matériau / Material	Inox 304 / 304 stainless steel							
Longueur standard [m] Standard length [m]	3							
Charge [kN] Load-bearing capacity [kN]								

La capacité de charge est toujours donnée pour un joint en position initiale. En cas de mouvements d'ouvertures, la capacité de charge réduit fortement et le produit ne sera adapté que pour un trafic léger de piétons. Les valeurs de charges indiquées sont basées sur des véhicules à roues pneumatiques dont la surface de contact est de 200x200 mm.

© Tous droits réservés - Dessins non contractuels - 04/2020

Système de management certifié

ISO 9001:2015

BUREAU VERITAS
Certification



GV2 VEDA FRANCE

20, Allée des Erables - Bât. E - 93420 Villepinte - France

Adresse Postale

CS 63052 - 95972 Roissy CDG Cedex

Tél : + 33 (0)1 48 61 70 80

Fax : + 33 (0)1 48 61 70 81

E-mail : contact@vedafrance.com

Web : www.vedafrance.com