



**VEDA FRANCE**

Joints bâtiment - Building joints

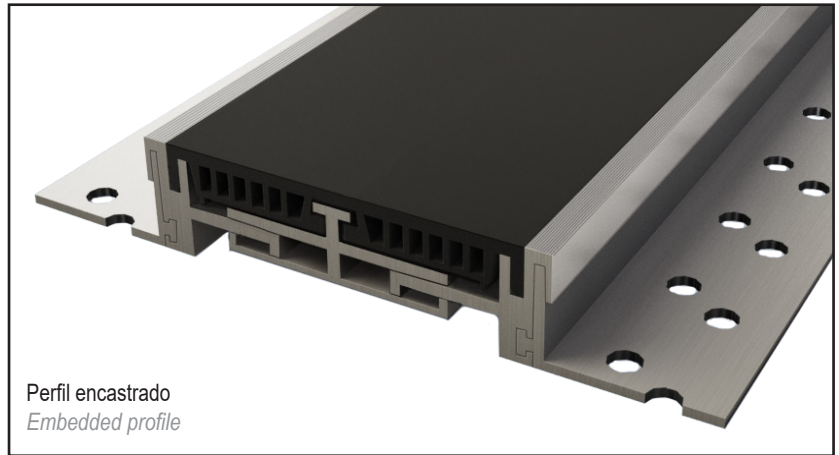
# Junta de dilatación de suelo de gran ancho

## Light traffic wide floor joint

**Serie JDH 5.06**

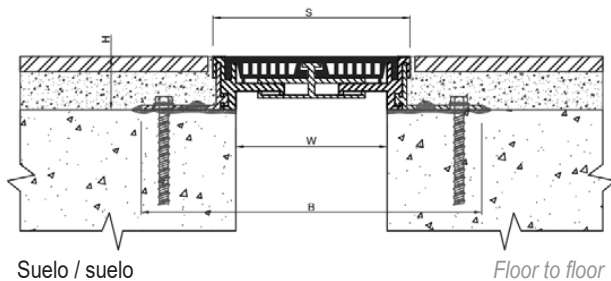
Junta de gran ancho formada por cantoneras de aluminio unidas por un inserto flexible, liso, negro o gris (otros colores disponibles por encargo).

*Large floor joints made of aluminium side plates with a smooth black or grey flexible insert (others colors upon request).*



Perfil encastrado  
Embedded profile

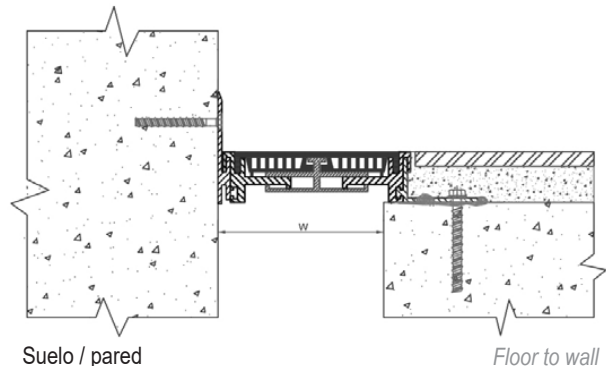
**JDH 5.06**



Suelo / suelo

Floor to floor

**JDH 5.06 A**



Suelo / pared

Floor to wall

Ref. JDH 5.06	5.06/1-100	5.06/2-100	5.06-140	5.06-170
W [mm] Ancho hasta / Gap up to	100	100	140	170
H [mm] Altura / Height	20 / 35 / 40* / 50 / 55* / 60 / 80 / 100			35 / 40* / 50 / 55* / 60 / 80
S [mm] aprox.	135	135	170	200
B [mm] aprox.	205 / 225*	225 / 245*	260 / 285*	285 / 305*
Movimientos admisibles [mm] Movement capacity [mm]	+15 / -5		+20 / -10	+25 / -15
Colores del inserto / Insert colors	Negro, gris / Black, grey			
Materiales / Materials	Aluminio, nitrilo	Aluminio, PVC, nitrilo / Aluminium, PVC, nitrile		
Longitud estándar [ml] Standard length [lm]	4			
Carga / Load-bearing capacity				

La capacidad de carga se da en todo caso para una junta en posición inicial. En el caso de movimientos de la abertura, la capacidad de carga se reduce considerablemente y el producto sólo será adecuado para un tráfico ligero de peatones. Los valores de carga indicados están basados en vehículos de ruedas neumáticas cuya superficie de contacto es 200x200 mm.

© Todos los derechos reservados - Imágenes no contractuales - 03/2023



**GV2 VEDA FRANCE**  
20, Allée des Erables - Bât. E - 93420 Villepinte - Francia  
**Dirección postal**  
CS 63052 - 95972 Roissy CDG Cedex

**Tlf** : + 33 (0)1 48 61 70 80  
**Fax** : + 33 (0)1 48 61 70 81  
**Correo electrónico** : export@vedafrance.com  
**Web** : www.vedafrance.com