



**VEDA FRANCE**

Joints bâtiment - Building joints

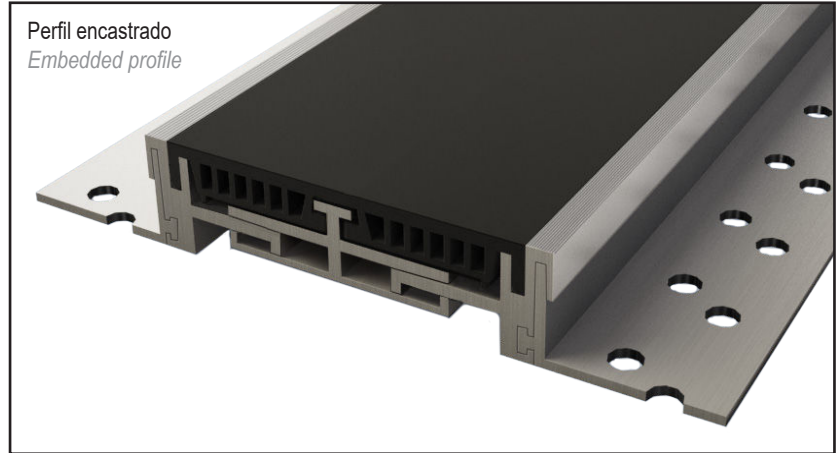
# Junta de dilatación de suelo de gran ancho

## Light traffic wide floor joint

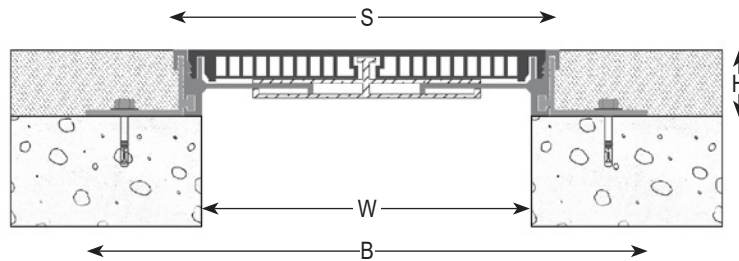
**Serie JDH 5.06**

Junta de gran ancho formada por cantoneras de aluminio unidas por un inserto flexible, liso, negro o gris (otros colores disponibles por encargo).

Large floor joints made of aluminium side plates with a smooth black or grey flexible insert (others colors upon request).



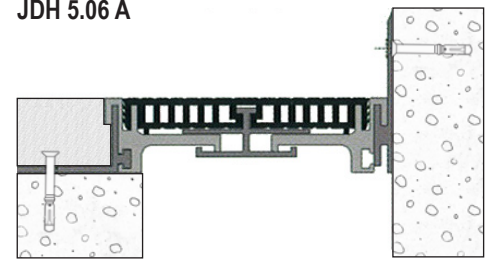
JDH 5.06



Suelo / suelo

Floor to floor

JDH 5.06 A



Suelo / pared

Floor to wall

Réf. JDH 5.06	5.06/1-100	5.06/2-100	5.06-140	5.06-170
W [mm] ancho / Gap up to [mm]	100	100	140	170
H [mm] altura / Depth [mm]	20 / 35 / 40 / 50 / 55 / 60 / 80 / 100			35 / 40 / 50 / 55 / 60 / 80
S [mm] aprox.	135	135	170	200
B [mm] aprox.	205 / 225	225 / 245	260 / 285	285 / 305
Movimientos admisibles [mm] Accommodation of movements [mm]	+15 / -5	+15 / -5	+20 / -10	+25 / -15
Color del inserto / Insert color	Negro, gris / Black, grey			
Material / Material	Aluminio, nitrilo	Aluminio, PVC, nitrilo / Aluminium, PVC, nitrile		
Longitud estándar [ml] Standard length [lm]	4			
Carga [kN] Load-bearing capacity [kN]				

La capacidad de carga se da en todo caso para una junta en posición inicial. En el caso de movimientos de la abertura, la capacidad de carga se reduce considerablemente y el producto sólo será adecuado para un tráfico ligero de peatones. Los valores de carga indicados están basados en vehículos de ruedas neumáticas cuya superficie de contacto es 200x200 mm.

© Todos los derechos reservados - Dibujos no contractuales - 02/2020



**GV2 VEDA FRANCE**

20, Allée des Erables - Bât. E - 93420 Villepinte - Francia

**Dirección postal**

CS 63052 - 95972 Roissy CDG Cedex

**Tlf** : + 33 (0)1 48 61 70 80

**Fax** : + 33 (0)1 48 61 70 81

**Correo electrónico** : export@vedafrance.com

**Web** : www.vedafrance.com