



VEDA FRANCE

Joints bâtiment - Building joints

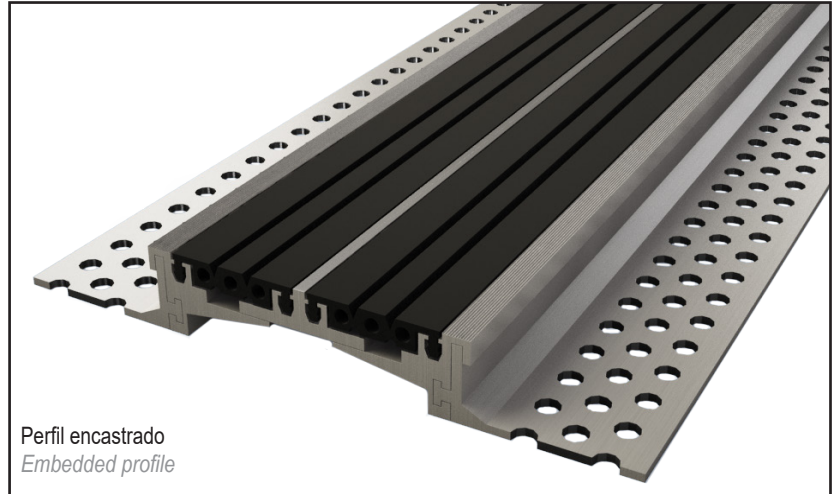
Junta de dilatación de suelo

Mechanical floor joint

Serie JDH 5.08

Junta de dilatación de suelo gran ancho para exteriores e interiores formadas por cantoneras de aluminio y de 2 insertos flexibles intercambiables para todo tipo de acabados : losa, revestimiento, baldosas, etc.

Mechanical floor expansion joint extra wide made of aluminium side plates and 2 interchangeable flexible inserts for all types of finishes : screed, natural stone, cast stone, etc.

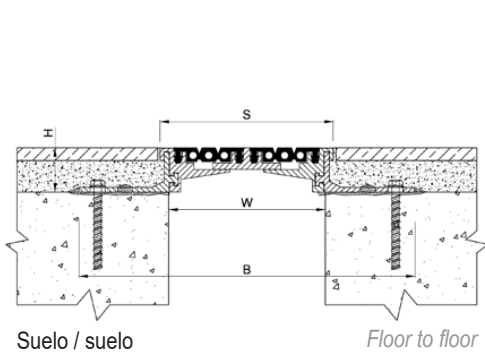


Perfil encastrado
Embedded profile

JDH 5.08

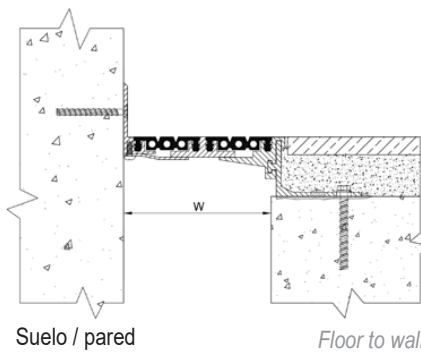
JDH 5.08 A con cantonera visible

JDH 5.08 A con cantonera invisible



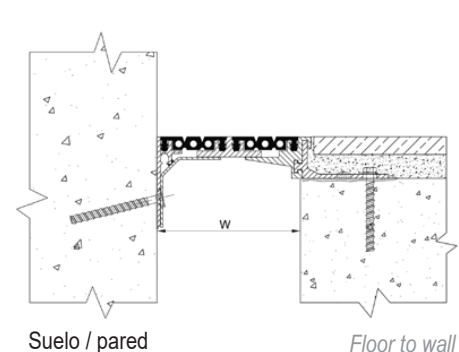
Suelo / suelo

Floor to floor



Suelo / pared

Floor to wall



Suelo / pared

Floor to wall

Ref. JDH 5.08	5.08-125
W [mm] Ancho hasta / Gap up to	125
H [mm] Altura / Height	35 / 50
S [mm] aprox.	137
B [mm] aprox.	268
Movimientos admisibles [mm] Movement capacity [mm]	+20 / -20
Colores del inserto / Insert colors	Negro, gris / Black, grey
Materiales / Materials	Aluminio, nitrilo / Aluminium, nitrile
Longitud estándar [m] / Standard length [m]	3
Carga / Load-bearing capacity	

Se recomiendan termo soldaduras en los insertos para realizar las uniones. / Hot-welding recommended for junction of the flexible insert.

Fijaciones: consúltenos para obtener una preconización. / Fixings: please contact us for technical recommendation.

Vídeo de instalación e instrucciones de instalación bajo petición. / Installation video and installation instruction upon request.

La capacidad de carga se da en todo caso para una junta en posición inicial. En el caso de movimientos de la abertura, la capacidad de carga se reduce considerablemente y el producto sólo será adecuado para un tráfico ligero de peatones. Los valores de carga indicados están basados en vehículos de ruedas neumáticas cuya superficie de contacto es 200x200 mm.

© Todos los derechos reservados - Imágenes no contractuales - 03/2023



GV2 VEDA FRANCE
20, Allée des Erables - Bât. E - 93420 Villepinte - Francia
Dirección postal
CS 63052 - 95972 Roissy CDG Cedex

Tlf : + 33 (0)1 48 61 70 80
Fax : + 33 (0)1 48 61 70 81
Correo electrónico : export@vedafrance.com
Web : www.vedafrance.com