



**VEDA FRANCE**

Jointes bâtiment - Building joints

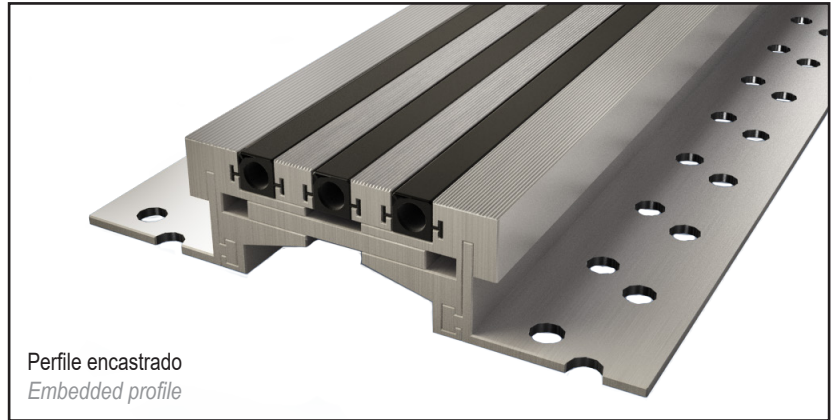
# Junta de dilatación de suelo para tráfico intenso

## Intensive traffic floor joint

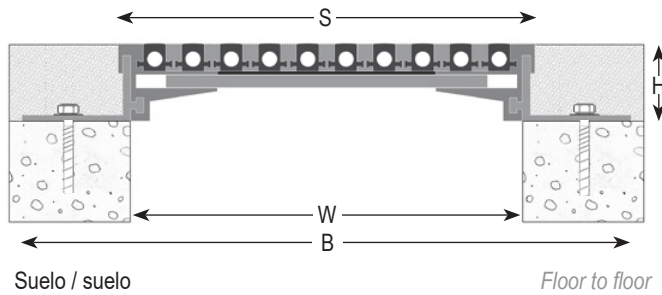
Serie JDH 5.12

Junta transitable para paso intensivo de carretillas y vehículos.

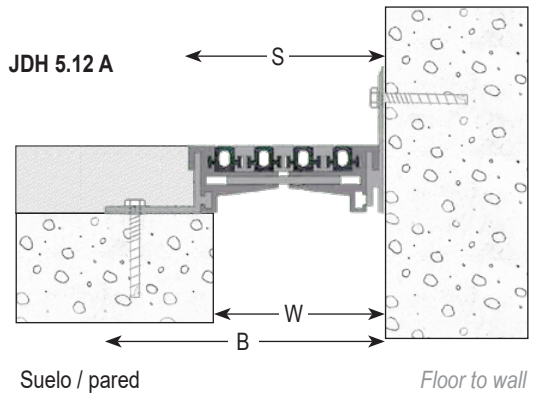
Intensive traffic floor joints for cars and trolleys. Floor to floor and floor to wall profiles are available.



JDH 5.12



JDH 5.12 A



Ref. JDH 5.12	5.12-080	5.12-100	5.12-120	5.12-160	5.12-200	5.12-260	5.12-300
W [mm] Ancho hasta / Gap up to	80	100	120	160	200	260	300
H [mm] Altura / Height [mm]	35 / 40* / 50 / 55 / 60 / 80 / 100			35 / 40* / 50 / 55* / 60 / 80 / 100			
S [mm] aprox.	100	120	140	170	240	280	320
B [mm] aprox.	185 [205*]	205 [225*]	225 [245*]	260 [280*]	330 [350*]	375 [395*]	430 [455*]
Movimientos admisibles [mm] Movement capacity [mm]	+9 / -9	+12 / -12	+15 / -15	+25 / -15	+30 / -15	+35 / -15	+40 / -20
Colores del inserto / Insert colors	Negro, gris / Black, grey						
Materiales / Materials	Aluminio, nitrilo / Aluminium, nitrile						
Longitud estándar [m] / Standard length [m]	4						
Carga / Load-bearing capacity							

Está disponible en versión suelo/suelo y suelo/pared. Floor to floor and floor to wall profiles available.

La capacidad de carga se da en todo caso para una junta en posición inicial. En el caso de movimientos de la abertura, la capacidad de carga se reduce considerablemente y el producto sólo será adecuado para un tráfico ligero de peatones. Los valores de carga indicados están basados en vehículos de ruedas neumáticas cuya superficie de contacto es 200x200 mm.

© Todos los derechos reservados - Imágenes no contractuales - 03/2023



**GV2 VEDA FRANCE**  
 20, Allée des Erables - Bât. E - 93420 Villepinte - Francia  
**Dirección postal**  
 CS 63052 - 95972 Roissy CDG Cedex

**Tif :** + 33 (0)1 48 61 70 80  
**Fax :** + 33 (0)1 48 61 70 81  
**Correo electrónico :** export@vedafrance.com  
**Web :** www.vedafrance.com