



VEDA FRANCE
Joints bâtiment - Building joints

Junta de dilatación de suelo

Serie JDH 5.18

Para aberturas de hasta 500 mm

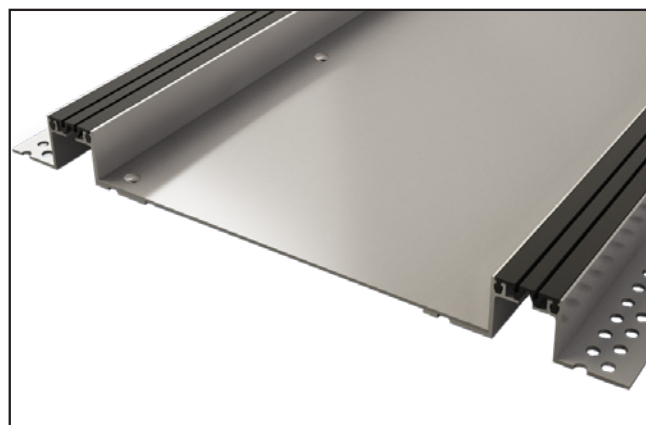
Junta de dilatación de suelo para exterior e interior formada por dos perfiles idénticos (generalmente JDH 5.02), unidos entre ellos por una estructura central de acero galvanizado.

Este perfil ofrece importantes movimientos y se adapta a cualquier tipo de acabado: losa, azulejos, mármol, piedra, moqueta...

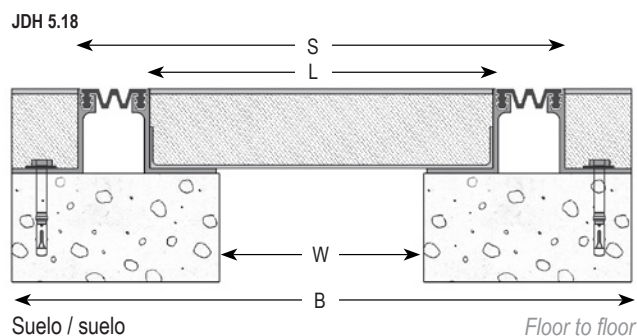
Posibilidad de suministrarse con capuchones de acero inoxidable o latón para obtener un aspecto lujoso o para su uso en la industria alimentaria.

Floor expansion joint for interior and exterior use made of 2 identical profiles (usually from series JDH 5.02) linked to each other with a galvanized steel supporting structure.

This profile allows large movements, and is suitable for all types of finishes: concrete slab, screed, tiles, marble, stone, carpet ...Brass or stainless steel capping are also available for a luxurious and aesthetical finishing, or for use in food industry or hospitals.



Serie JDH 5.18 acabado de azulejos



Ref. JDH 5.18	5.18-060-100	5.18-060-150	5.18-060-200	5.18-060-250	5.18-060-300	5.18-060-350	5.18-060-400	5.18-060-450	5.18-060-500
W [mm] ancho / Gap up to [mm]	100	150	200	250	300	350	400	450	500
Movimientos admisibles [mm] Accommodation of movements [mm]	+20 / -20								
Dimensión de la bandeja centra L [mm] / Central Plate L [mm]	300	350	400	450	500	550	600	650	700
H [mm] altura / Depth [mm]	35 / 50*								
S [mm] aprox.	430	480	530	580	630	680	730	780	830
B [mm] aprox.	530	580	630	680	730	780	830	880	930
Color del inserto / Insert color	Negro o gris / Black or grey								
Material / Material	Aluminio, acero galvanizado, nitrilo / Aluminium, galvanized steel, nitrile								
Longueur standard [ml] / Standard length [lm]	3								
Carga [kN] / Load-bearing capacity [kN]									

Modelo de junta: JDH 5.02-060. JDH5.04 reforzado. / Joint reference: Series JDH 5.02-060 or reinforced JDH 5.04. Para cualquier recomendación, consulte nuestro servicio técnico..

*Otras alturas bajo solicitud. / Other depth upon request.

Please refer to our technical department for specifications.

Se recomiendan termo soldaduras en los insertos para realizar las uniones. / Hot-welding recommended for junction

Colocar un armazón soldado en la parte central, en el medio del espesor de la capa a realizar, para evitar el agrietamiento del revestimiento central. / Install welded wire mesh in the central pan, at the center of the screed in order to avoid cracks of the finish installed in the pan.

La capacidad de carga se da en todo caso para una junta en posición inicial. En el caso de movimientos de la abertura, la capacidad de carga se reduce considerablemente y el producto sólo será adecuado para un tráfico ligero de peatones. Los valores de carga indicados están basados en vehículos de ruedas neumáticas cuya superficie de contacto es 200x200 mm.

© Todos los derechos reservados - Dibujos no contractuales - 02/2020



GV2 VEDA FRANCE

20, Allée des Erables - Bât. E - 93420 Villepinte - Francia

Dirección postal

CS 63052 - 95972 Roissy CDG Cedex

Tlf : + 33 (0)1 48 61 70 80

Fax : + 33 (0)1 48 61 70 81

Correo electrónico : export@vedafrance.com

Web : www.vedafrance.com