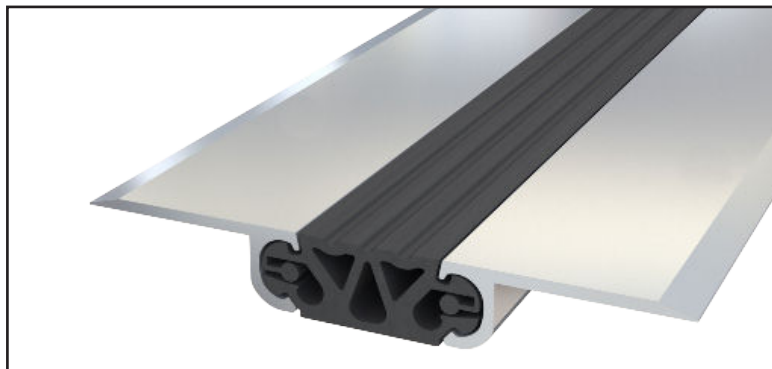


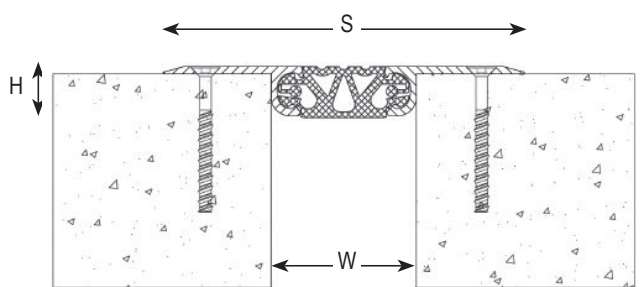
Serie JDH 5.34

Junta de dilatación de suelo para exterior e interior compuesta de laterales de aluminio y de un inserto flexible para todo tipo de acabado: losa, cubierta de hormigón, baldosa, etc.

Mechanical floor expansion joint made of aluminium side plates and flexible insert for all types of finishes : screed, natural stone, cast stone, etc.



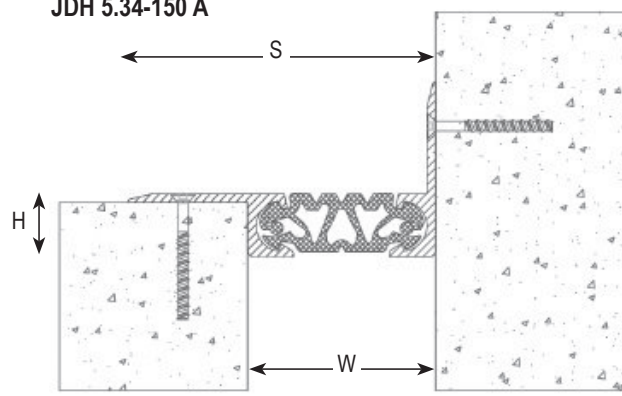
JDH 5.34-100



Suelo / suelo



Floor to floor

JDH 5.34-150 A



Suelo / pared

Floor to wall

Ref. JDH 5.34	5.34-100	5.34-100 A	5.34-150	5.34-150 A
W [mm] ancho / Gap up to [mm]	100		150	
H [mm] altura / Depth	35		50	
S [mm] aprox.	250	175	345	250
Movimientos admisibles [mm] Accommodation of movements [mm]	+15 / -15*		+25 / -25	
Color del inserto / Insert color	Negro, gris* / Black, grey*			
Material / Material	Aluminio, nitrilo / Aluminium, nitrile			
Longitud estándar [m] / Standard length [m]	3			
Carga [kN] / Load-bearing capacity [kN]				

*Movimiento de +25/-25 bajo solicitud. / +25/-25 movement upon request.

Agujereado, fresado bajo solicitud. / Can be supplied drilled countersunk upon request.

La capacidad de carga se da en todo caso para una junta en posición inicial. En el caso de movimientos de la abertura, la capacidad de carga se reduce considerablemente y el producto sólo será adecuado para un tráfico ligero de peatones. Los valores de carga indicados están basados en vehículos de ruedas neumáticas cuya superficie de contacto es 200x200 mm.

© Todos los derechos reservados - Dibujos no contractuales - 08/2020