

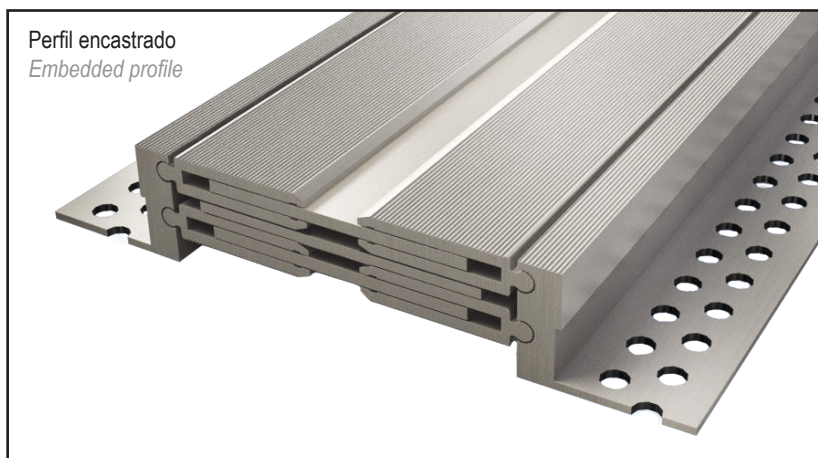
Junta de amplios movimientos multidireccionales

Wide multidirectional movement expansion joint

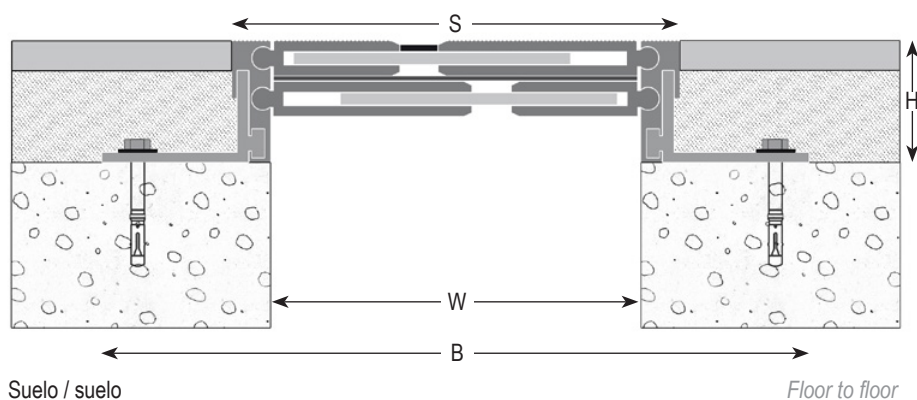
Serie JDH 6.18
Cargas pesadas / Heavy duty

Junta de dilatación de suelo metálica extra ancha para exteriores e interiores.
 Movimientos multidireccionales.

*All metal extra large structural movement joint for exterior and interior use.
 Multidirectional movements.*



JDH 6.18



Ref. JDH 6.18	6.18-135	6.18-210	6.18-250	6.18-340
W [mm] ancho / Gap up to [mm]	135	210	250	340
H [mm] altura / Depth [mm]	43 / 48 / 58 / 63 / 68 / 88			
S [mm] aprox.	165	250	280	375
B [mm] aprox.	255	340	370	465
Movimientos admisibles [mm] <i>Accommodation of movements [mm]</i>	+20 / -20	+50 / -50	+60 / -60	+75 / -75
Material / Material	Aluminio / Aluminium			
Longitud estándar [m] / Standard length [m]	4			
Carga [kN] <i>Load-bearing capacity [kN]</i>				

Está disponible en versión suelo/pared. / Floor to wall profile also available.

La capacidad de carga se da en todo caso para una junta en posición inicial. En el caso de movimientos de la abertura, la capacidad de carga se reduce considerablemente y el producto sólo será adecuado para un tráfico ligero de peatones. Los valores de carga indicados están basados en vehículos de ruedas neumáticas cuya superficie de contacto es 200x200 mm.

© Todos los derechos reservados - Dibujos no contractuales - 02/2020