



VEDA FRANCE

Joints bâtiment - Building joints

Junta de dilatación de suelo sísmica

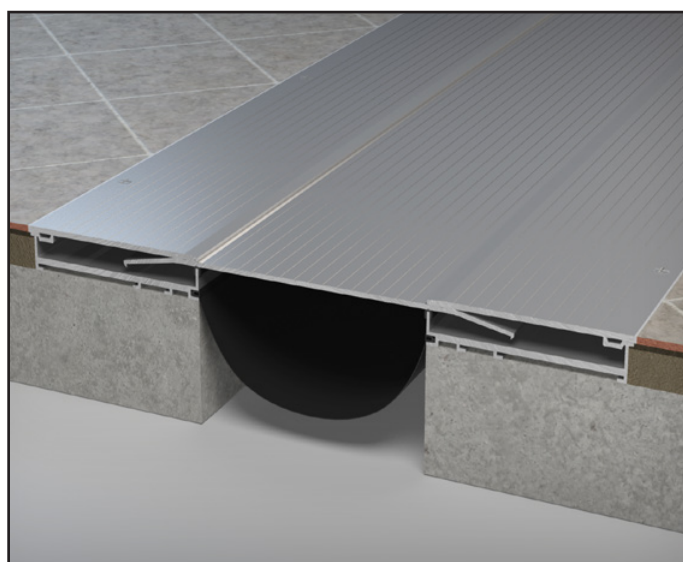
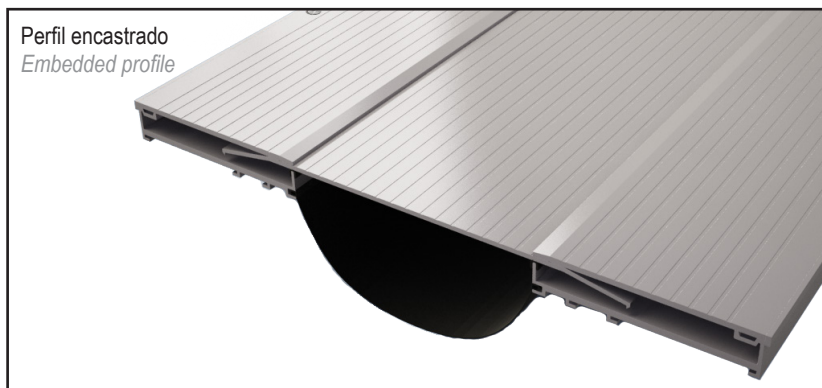
Seismic floor expansion joint

Serie JDH 6.24

Muy amplios movimientos sísmicos
Wide seismic movements

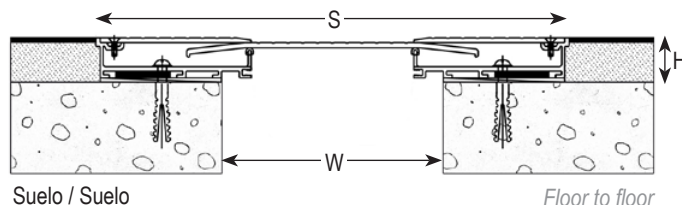
Junta de dilatación de suelo de acero inoxidable para exteriores e interiores. Muy amplios movimientos multidireccionales.

Stainless steel seismic expansion joint for floors, exterior and interior use. Wide multidirectional movements.

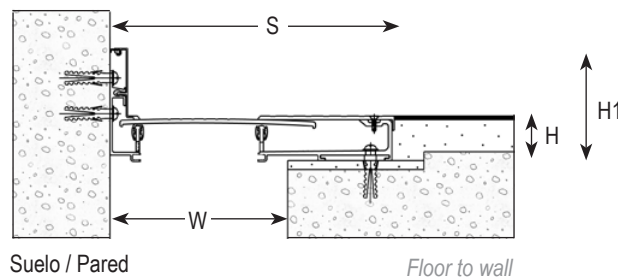


JDH 6.24 acero inoxidable / *Stainless steel*

JDH 6.24



JDH 6.24 A



Ref. JDH 6.24	6.24-050	6.24-050 A	6.24-100	6.24-100 A	6.24-150	6.24-150 A	6.24-200	6.24-200 A
W [mm] ancho / Gap up to [mm]	50		100		150		200	
H [mm] altura / Depth [mm]	22				32			
H1 [mm] altura / Depth [mm]	80				94,5			
S [mm] aprox.	160	105	200	150	330	240	330	265
Movimiento admisibles [mm] Accommodation of movements [mm]	+40 / -40	+25 / -25	+40 / -40	+25 / -25	+85 / -100	+50 / -50	+85 / -100	+60 / -70
Material / Material	Acero inoxidable / 304 stainless steel							
Longitud estándar [ml] Standard length [lm]	3							
Carga [kN] Load-bearing capacity [kN]								

La capacidad de carga se da en todo caso para una junta en posición inicial. En el caso de movimientos de la abertura, la capacidad de carga se reduce considerablemente y el producto sólo será adecuado para un tráfico ligero de peatones. Los valores de carga indicados están basados en vehículos de ruedas neumáticas cuya superficie de contacto es 200x200 mm.

© Todos los derechos reservados - Dibujos no contractuales - 04/2020

ISO 9001:2015

BUREAU VERITAS
Certification



GV2 VEDA FRANCE

20, Allée des Erables - Bât. E -93420 Villepinte - France

Dirección postal

CS 63052 - 95972 Roissy CDG Cedex

Tif : + 33 (0)1 48 61 70 80

Fax : + 33 (0)1 48 61 70 81

Correo electrónico : export@vedafrance.com

Web : www.vedafrance.com