



**VEDA FRANCE**

Joints bâtiment - Building joints

# Juntas de fraccionamiento de pavimento

## Control joint

### Colocación pegada / For adhesive affixed tiles

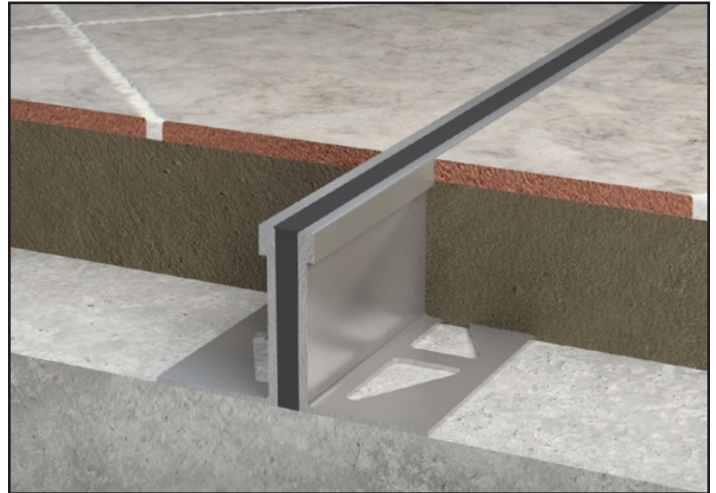
Serie JF 1600

Juntas de fraccionamiento de suelo concebidas para impedir irregularidades (desprendimientos, fisuras) que pueden producirse cuando los revestimientos de suelo son instalados en superficies extensas sin juntas. Son utilizados para fraccionar los revestimientos de suelo tales como baldosas, cerámica, piedra natural, mármol, granito, revestimiento vertido, etc.

Las JF 1600 están compuestas por un inserto flexible de caucho etileno propileno (EPDM) de color negro o gris (otros colores bajo solicitud) unido mediante vulcanización a dos laterales metálicos paralelos. Esto garantiza una unión sumamente estable entre el metal y el inserto de EPDM.

Dos modelos están disponibles en esta gama :

- Para alturas  $\leq 30$  mm (JF1600/A, B, S)
- Para grandes alturas  $> 30$  mm (JF 1600/R)



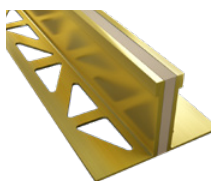
Series JF 1600 movement control joints are designed to prevent the malfunctions (cracks, de-bonding) that systematically occur when flooring systems are installed in large areas without joints.

Series JF 1600 movement control joints are used to partition adhesive affixed tiles to all types of industrial or commercial floorings, warehouses, carparks, shopping centers...

Series JF 1600 are made of a flexible ethylene-propylene (EPDM) black or grey (other colours on request) rubber insert, heat welded (vulcanisation) to two metal sideplates. Vulcanisation ensures an extremely strong and stable bonding between metal and the flexible and resilient EPDM insert.

2 models are available in this range:

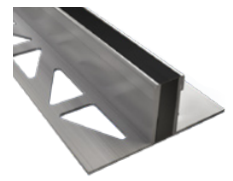
- For depth  $\leq 30$  mm (JF 1600/A,B,S)
- For high depths  $> 30$  mm (JF 1600/R)



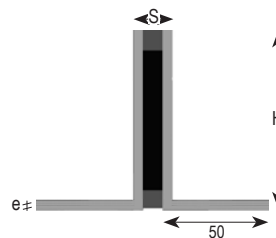
JF 1600/B (Latón)



JF 1600/A (Aluminio)



JF 1600/S (acero inox)



JF 1600/R Grandes alturas\*  
\*(EPDM + espuma)

Ref. JF 1600	JF1600 A/B/S	JF 1600/R
H [mm] Altura / Height	6 / 8 / 10 / 12,5 / 15 / 18,5 / 20 / 25 / 30	Bajo solicitud / Upon request
S [mm] aprox.*	8	9 a 20
e [mm] aprox.	1 a 2	1 a 3
Movimientos admisibles [mm] Movement capacity [mm]	+1 / -1	
Colores del inserto** / Insert colors**	Negro o gris / Black or grey	Negro o gris / Black or grey
Materiales / Materials	Laterales de aluminio o latón o acero inox y inserto EPDM / Aluminium or brass or stainless steel sideplates and EPDM insert	
Longitud estándar [m] / Standard length [m]	2,50	

\*Otros anchos bajo solicitud / Other widths upon request

\*\*Otros colores bajo solicitud / Other colours upon request

Algunos modelos pueden pulirse. Consúltenos. / Some models can be sanded. Consult us.



GV2 VEDA FRANCE

20, Allée des Erables - Bât. E - 93420 Villepinte - Francia

Dirección postal

CS 63052 - 95972 Roissy CDG Cedex

Tif : + 33 (0)1 48 61 70 80

Fax : + 33 (0)1 48 61 70 81

Correo electrónico : export@vedafrance.com

Web : www.vedafrance.com