



VEDA FRANCE

Joints bâtiment - Building joints

Juntas de fraccionamiento de pavimento

Control joint

Colocación sellada / *For bed affixed tiles*

Serie JF 1700

Las juntas de fraccionamiento de pavimento de la serie JF 1700 están concebidas para evitar irregularidades (desprendimientos, fisuras...) que pueden producirse cuando los revestimientos de suelo se colocan en grandes superficies sin juntas. Se utilizan para fraccionar los revestimientos de suelo tales como baldosa, cerámica, piedra, mármol, granito, revestimiento vertido, etc.

Las JF 1700 están formadas por un inserto flexible de caucho etileno propileno (EPDM) y de color gris o negro (otros colores bajo solicitud) unidos mediante vulcanización a dos partes metálicas paralelas. Esto asegura una unión sumamente estable entre el metal y el inserto flexible de EPDM. Dos modelos están disponibles:

- Con anclajes
- Sin anclajes

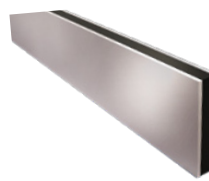
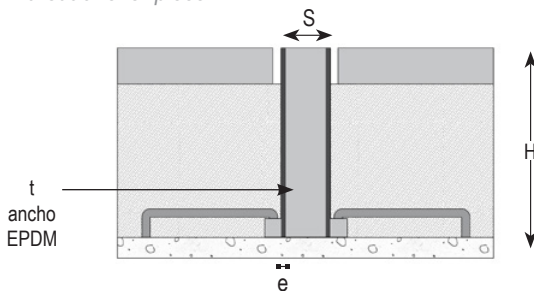
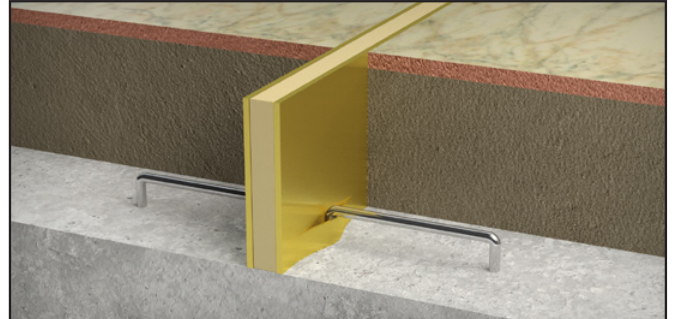
Algunos modelos pueden pulirse. Consúltenos para cualquier solicitud de información.

Series JF 1700 movement control joints are used to partition bed affixed floors such as ceramic tiles, marble, natural stones, etc...

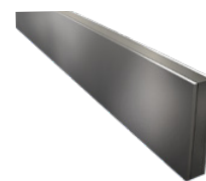
Series JF 1700 movement control joints are made of a flexible ethylene-propylene (EPDM) black, beige or grey (other colours on request) rubber insert, heat welded (vulcanisation) to two metal sideplates. Vulcanisation ensures an extremely strong and stable bonding between metal and the flexible and resilient EPDM insert.

2 models are available:

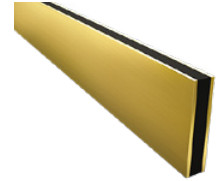
- *With anchor piece*
- *Without anchor piece*



JF 1700/A
(Aluminio / Aluminium)



JF 1700/S
(Acero inoxidable / Stainless steel)



JF 1700/B
(Latón / Brass)

Ref. JF 1700	JF1700 A/B/S	
H [mm] Altura / Height	10 / 20 / 30 / 40 / 50 (bajo solicitud)	Bajo solicitud / Upon request
S [mm] aprox.	5 a/to 14	≥ 20
e [mm] aprox.	1 a/to 3*	1 a/to 3
t [mm] ancho EPDM	3 / 5 / 8	17 / 19
Movimientos admisibles [mm] Movement capacity [mm]	+1 / -1	
Colores del inserto**/ Insert colors**	Inserto EPDM beige, negro o gris / EPDM insert Beige, black or grey	Inserto EPDM beige, negro o gris / EPDM insert Black or grey
Materiales / Materials	Aluminio, latón, acero inoxidable / Aluminium, brass, stainless steel	Aluminio, latón, acero inoxidable / Aluminium, brass, stainless steel
Longitud estándar [ml] / Standard length [lm]	2,50***	3

*1,5 mm disponible para aluminio y acero inoxidable/ 1,5 mm available for aluminium and stainless steel **Otros colores bajo solicitud / Other colours upon request ***2 ml para el latón / 2lm for brass
Los productos de mantenimiento no deben contener en ningún caso ácido clorhídrico ni ácido fluorhídrico. Tampoco deben ser abrasivos. / They can be cleaned using standard cleaning products provided that they do not contain hydrochloric or hydrofluoric acids and are not abrasive.

© Todos los derechos reservados - Imágenes no contractuales - 03/2023



GV2 VEDA FRANCE

20, Allée des Erables - Bât. E - 93420 Villepinte - Francia

Dirección postal

CS 63052 - 95972 Roissy CDG Cedex

Tlf : + 33 (0)1 48 61 70 80

Fax : + 33 (0)1 48 61 70 81

Correo electrónico : export@vedafrance.com

Web : www.vedafrance.com