

**VEDA FRANCE**

Joints bâtiment - Building joints

Juntas de fraccionamiento de pavimento

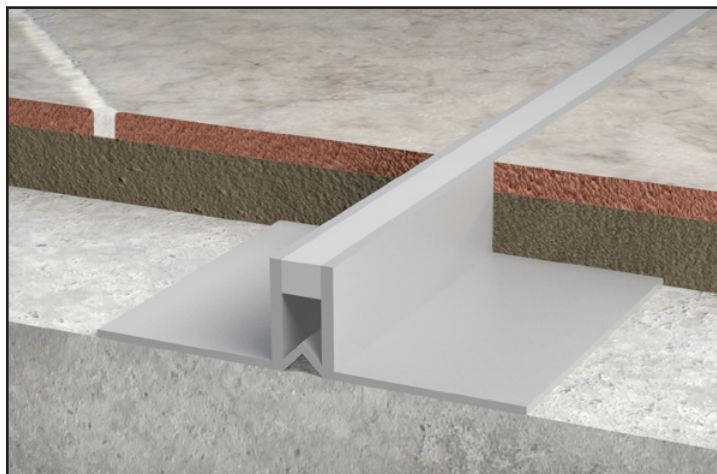
*Control joint**Colocación pegada / For adhesive affixed tiles***Serie JF 600**

Juntas de fraccionamiento de pavimento concebidas para impedir las irregularidades (desprendimientos, fisuras) que pueden producirse cuando los revestimientos de suelo son instalados en superficies extensas sin juntas.

Son utilizadas para fraccionar los revestimientos de suelo pegados de altura ≤ 15 mm tales como baldosas, cerámica, piedra natural, etc...

Los JF600 son fabricados en PVC coextrudido, con una parte exterior de PVC rígido y una parte central de PVC flexible que permite absorber las dilataciones de los materiales.

Los JF600 están disponibles en varias alturas para adaptarse correctamente al revestimiento de suelo instalado.



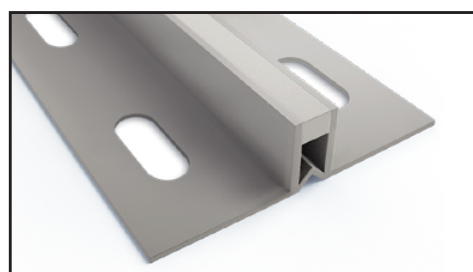
Series Control joints for floors made to prevent the malfunctions (cracks, debonding) that systematically occur when flooring systems are installed in large areas without joints.

They are used to partition glued floors ≤ 15 mm such as tiles, ceramic, natural stone, etc.

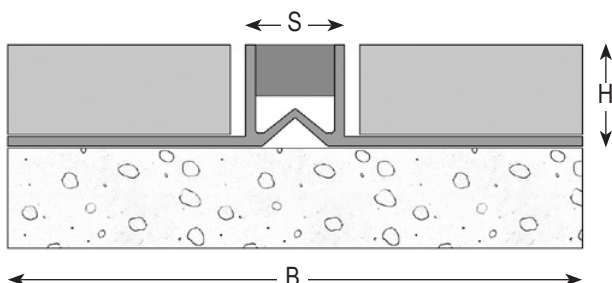
Series JF 600 control joints are made of coextruded PVC, with rigid PVC external sides and a flexible PVC internal core which compresses during movement.



Serie JF600/1
Bases pequeñas,
no perforadas



Serie JF600/2
Bases más anchas,
perforadas



Ref. JF 600	JF 600/1	JF 600/2
H [mm] Altura / Height	8 / 10 / 12,5 / 15	
S [mm] aprox.	8	
B [mm] aprox.	20	55
Movimientos admisibles [mm] Movement capacity [mm]	+1 / -1	
Color del inserto / Insert color	Gris* / Grey*	
Material / Material	PVC / PVC	
Longitud estándar [m] / Standard length [m]	2,50	

*Otros colores bajo solicitud. / Other colours upon request

Los productos de mantenimiento no deben contener ácido clorhídrico o fluorhídrico y no deben ser abrasivo. / They can be cleaned using standard cleaning products provided that they do not contain hydrochloric or hydrofluoric acids and are not abrasive.

© Todos los derechos reservados - Imágenes no contractuales - 03/2023

ISO 9001:2015

BUREAU VERITAS
Certification

GV2 VEDA FRANCE

20, Allée des Erables - Bât. E - 93420 Villepinte - Francia

Dirección postal

CS 63052 - 95972 Roissy CDG Cedex

Tif : + 33 (0)1 48 61 70 80

Fax : + 33 (0)1 48 61 70 81

Correo electrónico : export@vedafrance.com

Web : www.vedafrance.com