



**VEDA FRANCE**

Joints bâtiment - Building joints

# Juntas de fraccionamiento de pavimento

*Control joint*

*Colocación sellada / For adhesive affixed tiles*

Juntas de fraccionamiento de pavimento concebidas para impedir irregularidades (desprendimientos, fisuras) que pueden producirse cuando los revestimientos de suelo son instalados en superficies extensas sin juntas.

Son utilizadas para fraccionar los revestimientos de suelo tales como baldosas, cerámica, piedra natural, mármol, granito, revestimiento vertido, etc.

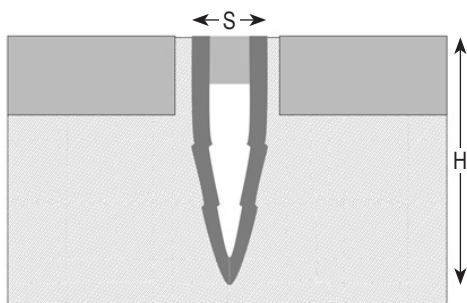
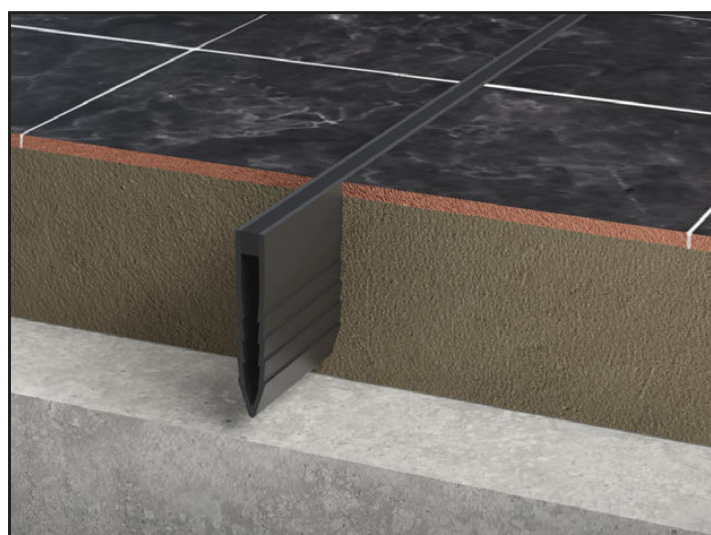
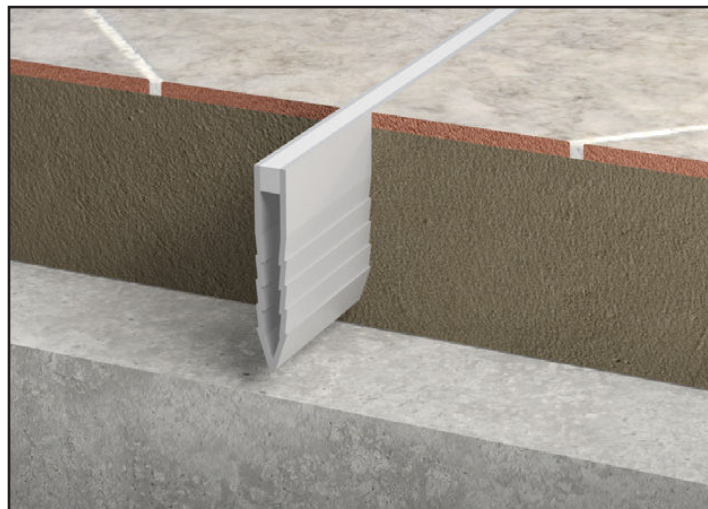
Las JF700 están fabricadas en PVC coextrudado con una parte exterior de PVC rígido y una parte interior de PVC flexible, la cual permite absorber las dilataciones de los materiales.

Las JF700 están disponibles en varias alturas y en colores estándar gris, negro y beige, con el fin de adaptarse al revestimiento de suelo instalado.

*Series Control joints for floors made to prevent the malfunctions (cracks, debonding) that systematically occur when flooring systems are installed in large areas without joints.*

*Series JF 700 control joints are made of coextruded PVC, with rigid PVC external sides and a flexible PVC internal core which compresses during movement.*

*Series JF 700 control joints are available in different heights. Standard colours are grey, white, and black. Series JF 700 control joints can also be produced in special heights and colours according to customer's requirements.*



<b>Ref. JF</b>	<b>JF 700</b>
<b>H [mm] Altura</b>	25* / 30 / 35 / 40 / 50 / 65
<b>S [mm] aprox. /</b>	8
<b>Movimientos admisibles</b>	+1 / -1
<b>Material</b>	PVC
<b>Longitud estándar /</b>	2,50
	Gris, negro, beige** / Grey, black, beige**

\*S = 6 mm para H 25 mm

\*\*Otros colores bajo solicitud / Other colors upon request

Los productos de mantenimiento no deben contener ácido clorhídrico o fluorhídrico y no deben ser abrasivos

© Todos los derechos reservados - Imágenes no contractuales - 10/2024



**GV2 VEDA FRANCE**

20, Allée des Erables - Bât. E - 93420 Villepinte - Francia

**Dirección postal**

CS 63052 - 95972 Roissy CDG Cedex

+ 33 (0)1 48 61 70 80

export@vedafrance.com

www.vedafrance.com