



VEDA FRANCE

Jointts bâtiment - Building joints

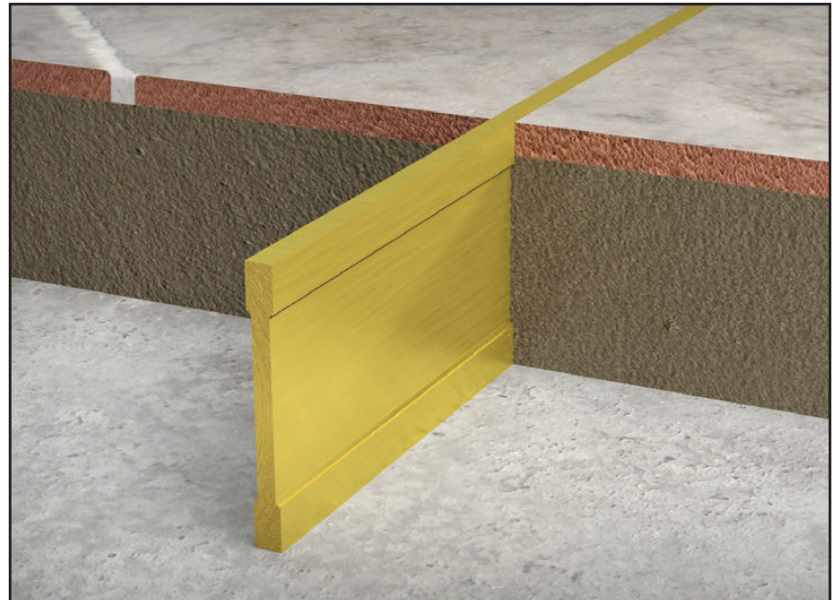
Perfiles decorativos

INFORMACIÓN GENERAL

Los perfiles decorativos de la Serie JF Déco están diseñados para fraccionar y decorar distintos revestimientos de suelo.

También se pueden utilizar para aportar un acabado y una protección adicionales al colocar diferentes acabados (bruto, pulido, superbrillo, etc.)

Los perfiles de la Serie JF Déco están disponibles en latón, aluminio, acero inoxidable natural y pulido.



CÓMO ELEGIR UN PERFIL DE LA SERIE DECO

Perfil decorativo Serie JF Deco/B (latón)

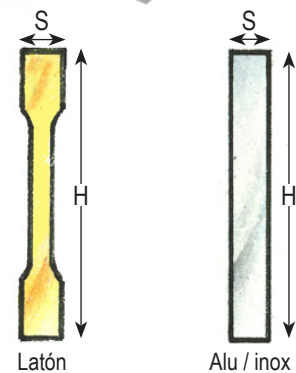
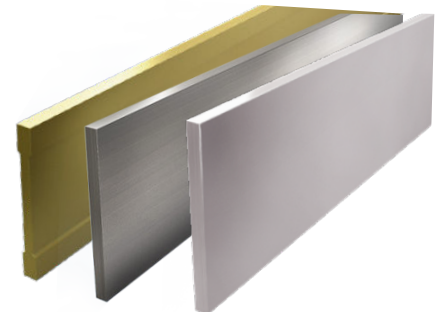
Puede emplearse con fines decorativos o por su excelente dureza. Además, es muy resistente a las sustancias químicas que se liberan al colocar las baldosas. Se debe tener en cuenta que el latón se oxida en contacto con el aire, especialmente en entornos muy húmedos. Con el tiempo la parte visible queda recubierta por una "pátina" (capa de óxido) que cambia su aspecto.

Perfil decorativo Serie JF Deco/A (aluminio)

Puede emplearse con fines decorativos y en todos aquellos casos en que quede descartada una posible reacción química anómala. Para evitar la aparición de fenómenos de corrosión, los materiales de cemento se deben utilizar con precaución. Teniendo en cuenta que el aluminio reacciona a los materiales alcalinos, es importante eliminar los restos de mortero, cemento cola o cemento de sellado de todas las superficies visibles.

Perfil decorativo Serie JF Deco/S (acero inoxidable)

Puede emplearse con fines decorativos, pero también en entornos que requieran una buena resistencia a las tensiones mecánicas (cargas pesadas), químicas o ácidas. El perfil decorativo de acero inoxidable puede emplearse en la industria agroalimentaria, en hospitales, en piscinas, etc.



Tamaño

Altura H : 15* / 20 / 30 / 40 mm

Ancho S : 3 / 5 mm

Otros tamaños disponibles por encargo y en función de la cantidad

* Sólo latón

La capacidad de carga se da en todo caso para una junta en posición inicial. En el caso de movimientos de la abertura, la capacidad de carga se reduce considerablemente y el producto sólo será adecuado para un tráfico ligero de peatones. Los valores de carga indicados están basados en vehículos de ruedas neumáticas cuya superficie de contacto es 200x200 mm.

© Todos los derechos reservados - Imágenes no contractuales - 10/2024



GV2 VEDA FRANCE

20, Allée des Erables - Bât. E - 93420 Villepinte - Francia

Dirección postal

CS 63052 - 95972 Roissy CDG Cedex

+ 33 (0)1 48 61 70 80

export@vedafrance.com

www.vedafrance.com