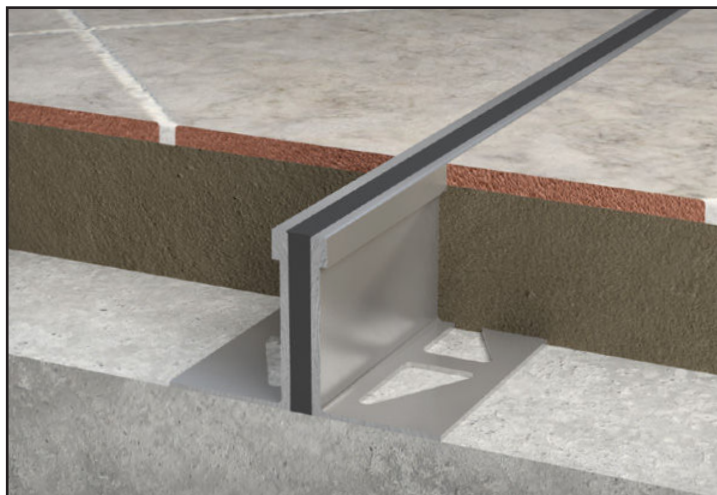


Joints de fractionnement de sol destinés à prévenir les désordres (décollements, fissurations) qui ne manquent pas de se produire lorsque des revêtements de sols sont posés en grande surface sans joint.

Ils sont utilisés pour fractionner les revêtements de sols tels que carrelage, céramique, pierre naturelle, marbre, granit, revêtement coulé, etc. Les JF 1600 sont constitués d'un insert souple en caoutchouc éthylène-propylène (EPDM) de couleur noire ou grise (autres coloris sur demande) relié par vulcanisation à deux cornières métalliques parallèles. Ceci garantit une liaison extrêmement stable entre le métal et l'insert souple résilient en EPDM.

2 modèles sont disponibles dans cette gamme :

- Pour les hauteurs  $\leq 30$  mm (JF 1600/A,B,S)
- Pour les grandes hauteurs  $> 30$  mm (JF 1600/R)



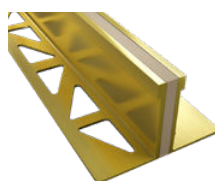
*Series JF 1600 movement control joints are designed to prevent the malfunctions (cracks, de-bonding) that systematically occur when flooring systems are installed in large areas without joints.*

*Series JF 1600 movement control joints are used to partition adhesive affixed tiles to all types of industrial or commercial floorings, warehouses, carparks, shopping centers...*

*Series JF 1600 are made of a flexible ethylene-propylene (EPDM) black or grey (other colours on request) rubber insert, heat welded (vulcanisation) to two metal sideplates. Vulcanisation ensures an extremely strong and stable bonding between metal and the flexible and resilient EPDM insert.*

2 models are available in this range:

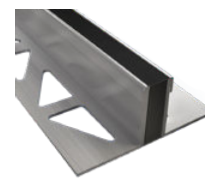
- For depth  $\leq 30$  mm (JF 1600/A,B,S)
- For high depths  $> 30$  mm (JF 1600/R)



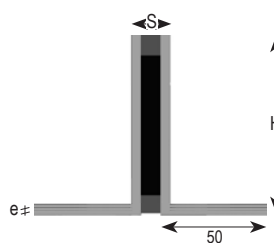
JF 1600/B (Brass)



JF 1600/A (Aluminium)



JF 1600/S (Stainless steel)



JF 1600/R (High depths)\*  
\*(EPDM + foam)

Ref. JF	JF1600 A/B/S	JF 1600/R
<b>H [mm] Hauteur /</b>	6 / 8 / 10 / 12,5 / 15 / 18,5 / 20 / 25 / 30	Sur demande / Upon request
<b>S [mm] approx.*</b>	8	9 à 20
<b>e [mm] approx.</b>	1 à 2	1 à 3
<b>Mouvements admissibles [mm]</b>	+1 / -1	
<b>Couleurs de l'insert** /</b>	Noir, gris / Black, grey	
<b>Matériaux /</b>	Cornières aluminium ou laiton ou inox et insert EPDM / Aluminium or brass or stainless steel side plates and EPDM insert	
<b>Longueur standard [ml] /</b>	2,50	

\*Autres largeurs sur demande / Other widths upon request

\*\*Autres couleurs sur demande / Other colours upon request

© All rights reserved - Non contractual drawings - 03/2023

Certains modèles peuvent être poncés. Nous consulter. / Some models can be sanded. Consult us.