

Juntas de fraccionamiento con capuchones

Control joint with caps

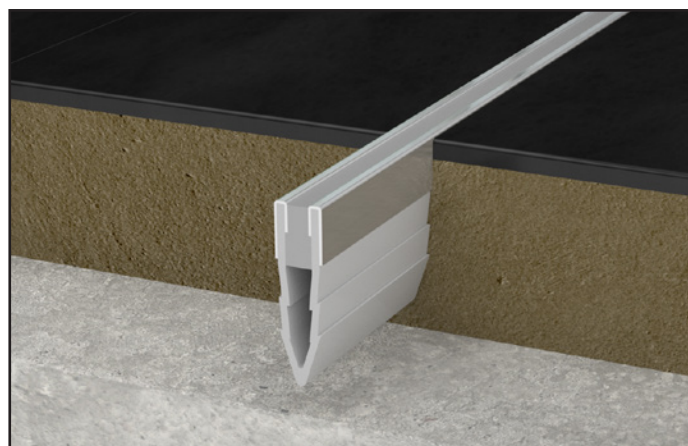
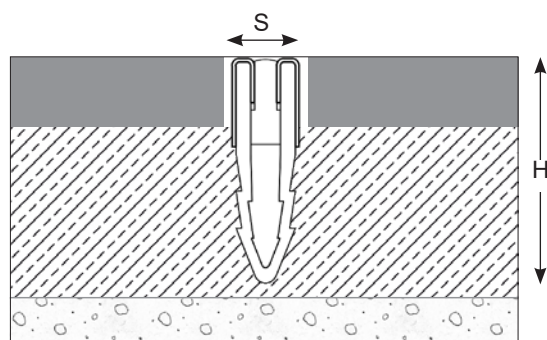
Serie JF 700/S
 Serie JF 700/B

Las juntas de fraccionamiento de suelo están diseñadas para evitar los problemas (desprendimiento, aparición de grietas) que siempre se producen al colocar revestimientos de suelo en grandes superficies sin junta. Las juntas se utilizan para fraccionar revestimientos de suelo sellados como baldosas, revestimientos cerámicos, baldosas de hormigón, piedra natural, etc. Para un acabado más lujoso, se suministran con capuchones de acero inox o latón.

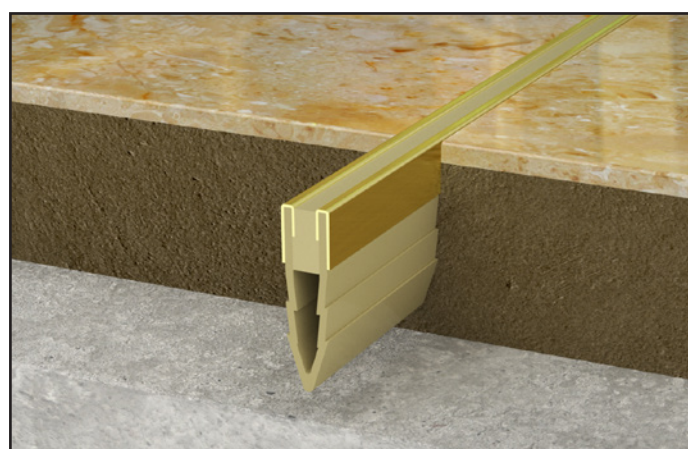
Control joints for floors made to prevent the malfunctions (cracks, debonding) that systematically occur when flooring systems are installed in large areas without joints.

They are used to partition bed affixed floors such as tiles, ceramic, natural stone, etc.

They are supplied with stainless steel or brass caps for a more luxurious finish.



JF 700/S gris / JF 700/S grey



JF 700/B beige / JF 700/B beige

| Réf. JF 700 | JF 700/S | JF 700/B |
|---|----------------------------------|-------------------------|
| H [mm] altura / Depth [mm] | 30 | |
| S [mm] / Approx. | 9 | |
| Movimientos admisibles M [mm] Accommodation of movement M [mm] | +1 / -1 | |
| Color / Colour | Gris* / Grey* | |
| Material / Material | PVC, inox / PVC, stainless steel | PVC, latón / PVC, brass |
| Longitud estándar [m] / Standard length [m] | 2,5 | |

*Otros colores bajo pedido / *Other colours upon request.

La capacidad de carga se da en todo caso para una junta en posición inicial. En el caso de movimientos de la abertura, la capacidad de carga se reduce considerablemente y el producto sólo será adecuado para un tráfico ligero de peatones. Los valores de carga indicados están basados en vehículos de ruedas neumáticas cuya superficie de contacto es 200x200 mm.

© Todos los derechos reservados - Dibujos no contractuales - 02/2020