

Joint de fractionnement avec capots

Control joint with caps

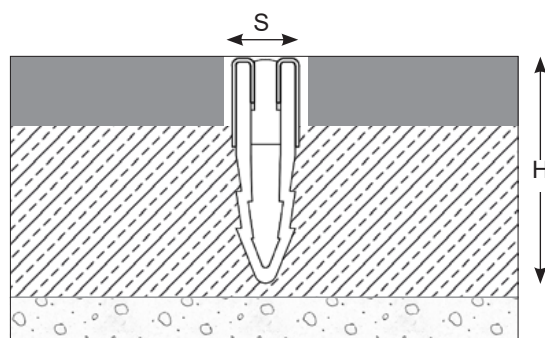
Série JF 700/S
 Série JF 700/B

Joints de fractionnement de sol destinés à prévenir les désordres (décollements, fissurations) qui ne manquent pas de se produire lorsque des revêtements de sols sont posés en grande surface sans joint. Ils sont utilisés pour fractionner les revêtements de sols scellés tels que carrelage, céramique, pierre naturelle, etc. Pour une finition plus luxueuse ils sont fournis avec des capuchons inox ou laiton.

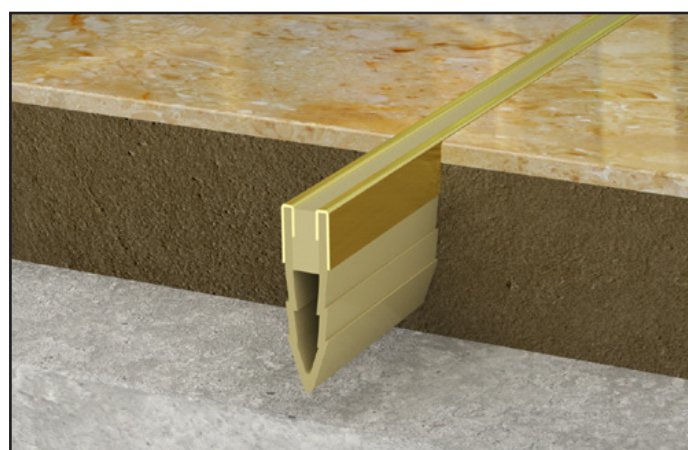
Control joints for floors made to prevent the malfunctions (cracks, debonding) that systematically occur when flooring systems are installed in large areas without joints.

They are used to partition bed affixed floors such as tiles, ceramic, natural stone, etc.

They are supplied with stainless steel or brass caps for a more luxurious finish.



JF 700/S gris / JF 700/S grey



JF 700/B beige / JF 700/B beige

Réf. JF 700	JF 700/S	JF 700/B
H [mm] hauteur / Depth [mm]	30	
S [mm] / Approx.	9	
Mouvement admissible M [mm] Accommodation of movement M [mm]	+1 / -1	
Couleur / Colour	Gris* / Grey*	
Matériau / Material	PVC, inox / PVC, stainless steel	PVC, laiton / PVC, brass
Longueur Standard [ml] / Standard length [lm]	2,5	

*Autres couleurs sur demande. / *Other colours upon request.

La capacité de charge est toujours donnée pour un joint en position initiale. En cas de mouvements d'ouvertures, la capacité de charge réduit fortement et le produit ne sera adapté que pour un trafic léger de piétons. Les valeurs de charges indiquées sont basées sur des véhicules à roues pneumatiques dont la surface de contact est de 200x200 mm.

© Tous droits réservés - Dessins non contractuels - 01/2020

Système de management certifié



GV2 VEDA FRANCE
 20, Allée des Erables - Bât. E - 93420 Villepinte - France
 Adresse Postale
 CS 63052 - 95972 Roissy CDG Cedex

Tél : + 33 (0)1 48 61 70 80
Fax : + 33 (0)1 48 61 70 81
E-mail : contact@vedafrance.com
Web : www.vedafrance.com