



VEDA FRANCE

Joints bâtiment - Building joints

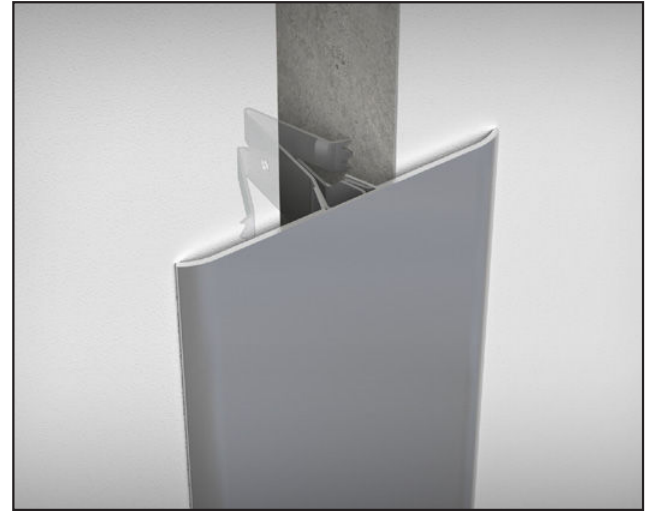
Cubrejuntas de clip de acero inoxidable

Clip affixed stainless steel joint covers

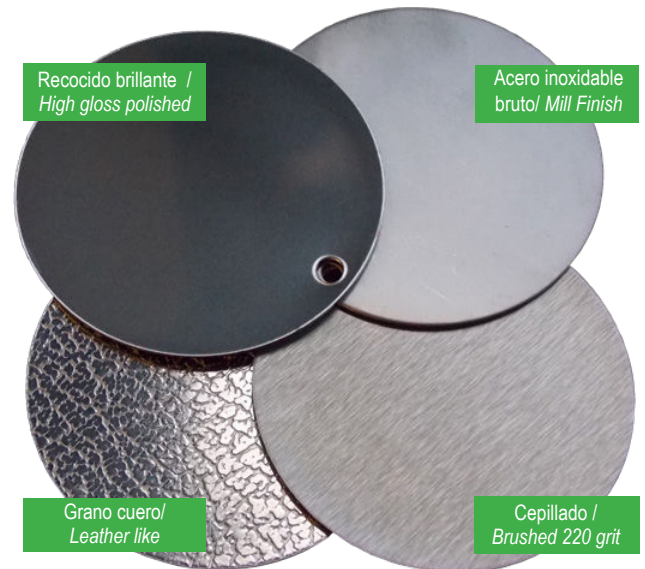
Los cubrejuntas de acero inoxidable con clips están pensados para proteger y cubrir de manera estética las juntas de fachadas, muros y techos. Su instalación es fácil y rápida pues ni se pegan ni se atornillan. Se utilizan en interior y en exterior, tanto en obras nuevas como en remodelaciones de todo tipo de edificios : centros comerciales, oficinas, hospitales, etc. Son resistentes a los ambientes más agresivos (corrosión, aire salino, altas temperaturas, heladas, etc). Para adaptarse a todas sus necesidades, los acabados siguientes están disponibles : acero inoxidable bruto, cepillado, recocido brillante y grano cuero.

The clip affixed stainless steel joint covers are designed to provide an attractive and decorative solution to the problem of protecting and concealing expansion joints (façades, walls and ceilings). Fast and easy to install: no drill or fixing required. They are suitable for use in new or refurbishment projects, inside or outside. They can be installed in any kind of building: shopping malls, office buildings, hospitals, etc. They resist to aggressive environments (corrosion, salty air, high temperature, frost, etc.).

To accomodate any of your needs, the following finishes are available: mill finish, brushed 220 grit, high gloss polished or leather-like stainless steel.



Acabados posibles / Available finishes



Clip S*
para juntas con un ancho inicial comprendido entre 10 y 35 mm.

For structural gaps varying in width from 10 to 35 mm.

Clip SLL*
para juntas con un ancho inicial comprendido entre 35 y 80 mm.

For structural gaps varying in width from 35 to 80 mm.

*Modelos registrados / Patented models

Ancho de la junta de construcción W [mm] <i>Initial joint width W [mm]</i>	Cubrejuntas plano S [mm] <i>Flat joint covers S [mm]</i>	Clip recomendado <i>Recommended clip</i>	Número de clips / largo 2,5 ml <i>Number of clips per 2,5 lm length</i>
			Pared / Techo <i>Wall / Ceiling</i>
10 - 35	CJV 050	S	4
10 - 40	CJV 060	S / SLL	4
10 - 50	CJV 070	S / SLL	4

Longitud estándar : 2,5 ml. / *Standard length: 2,5 ml.*
Otras anchuras bajo petición. / *Other widths upon request.*

© Todos los derechos reservados - Dibujos no contractuales - 02/2020



GV2 VEDA FRANCE
20, Allée des Erables - Bât. E - 93420 Villepinte - Francia
Dirección postal
CS 63052 - 95972 Roissy CDG Cedex

Tlf : + 33 (0)1 48 61 70 80
Fax : + 33 (0)1 48 61 70 81
Correo electrónico : export@vedafrance.com
Web : www.vedafrance.com