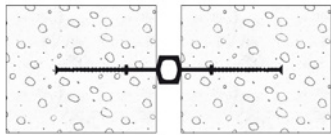
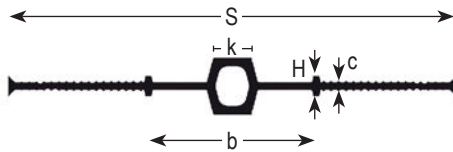
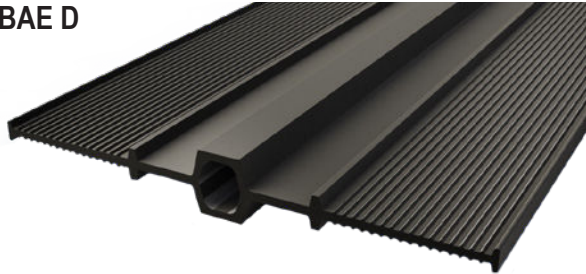




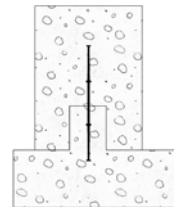
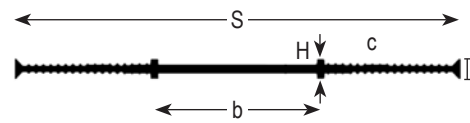
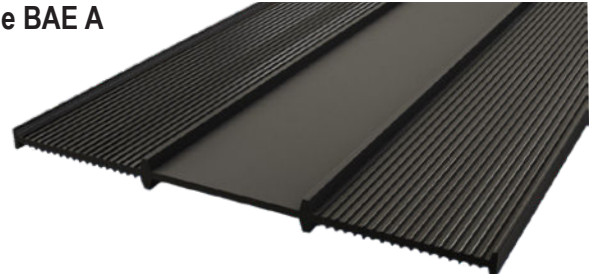
Série BAE

Série BAE D



Profilés internes pour l'étanchéité de joints de dilatation.
Internal expansion joint waterstops.

Série BAE A



Profilés internes pour l'étanchéité de joints de construction.
Internal construction joint waterstops.

Série BAE D							
Type	D 120	D 150	D 200	D 240	D 320	D 350	D 500
S [mm]	120	150	200	240	320	350	500
b [mm]	70	70	90	90	110	120	150
c [mm]	3	3	3,5	4	5	5	6
H [mm]	10	10	15	15	15	15	20
k [mm]	10	10	10	20	20	20	20

Tolérances selon DIN 16941 / *Dimensional tolerances to DIN 16941*

Utilisation : Profilé avec anneau central pour joints de dilatation internes : mouvements de dilatation, contraction, cisaillement, tassement...

Application : For expansion joints in concrete.

Accessoires de coffrage (agraphes de maintiens, cales d'espacement...) disponibles sur demande.
Formwork accessories (retaining staples, spacers...) upon request.

Caractéristiques PVC / Material properties - PVC	Série BAE D / Série BAE A
Dureté shore / Shore hardness	75 ± 5
Densité / Density	1,46 ± 0,5
Charge à la rupture / Tensile strength	≥ 8 N / mm ²
Allongement à la rupture / Elongation at break	≥ 275 %
Résistance chimique / Chemical resistance	UV, eaux douces, salées et résiduaires, agents alcalins, acides et bases dilués <i>UV, fresh, salt and residual water, alkaline products, diluted acids and bases</i>

© Tous droits réservés - Dessins non contractuels - 04/2020

