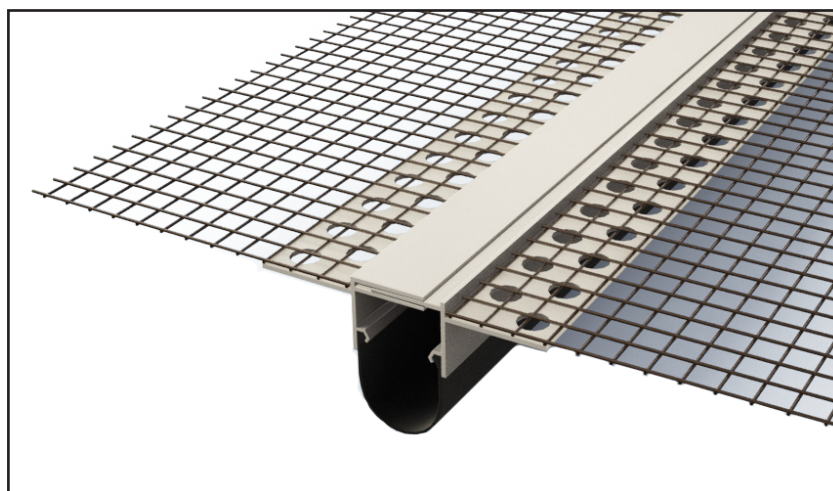


Serie JDV 4.08

La serie JDV 4.08 está especialmente concebida para el tratamiento de las juntas de dilatación de los edificios realizados con un aislamiento por el exterior.

Se compone de :

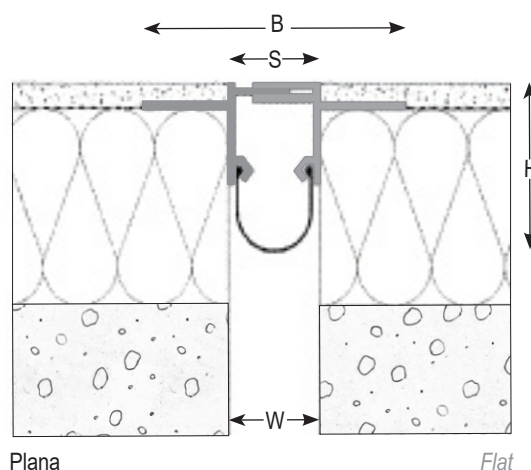
- Un enrejado de fibra para una adherencia perfecta a la argamasa y un posicionamiento fácil,
- Una membrana en nitrilo a fin de asegurar la estanqueidad del sistema,
- Un sistema de cierre dos perfiles de PVC resistentes a los UV.



Expansion joint profile especially designed for buildings with external thermal insulation.

This profile is composed by : A fiber meshstrip for a better adhesion, a nitrile sealing layer for waterproofing and UV resistant PVC profiles trim.

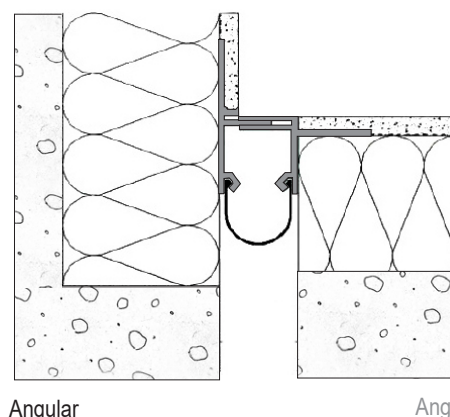
JDV 4.08



Plana

Flat

JDV 4.08 A



Angular

Angle

Ref. JDV 4.08	4.08-030
W [mm] ancho / Gap up to [mm]	30
H [mm] altura / Depth [mm]	50
S [mm] aprox.	32
B [mm] aprox.	285
Movimientos admisibles [mm] Accommodation of movements [mm]	+5 / -5
Color del inserto / Insert color	Blanco / White
Material / Material	PVC, nitrilo / PVC, nitrile
Longitud estándar [lm] / Standard length [m]	2,5

© Todos los derechos reservados - Dibujos no contractuales - 11/2020