

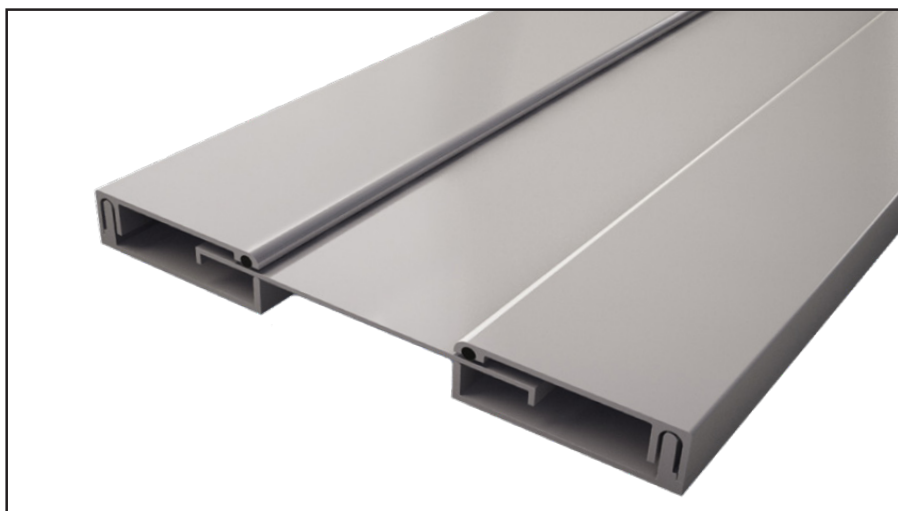
Junta de dilatación sísmica vertical

Seismic vertical expansion joint

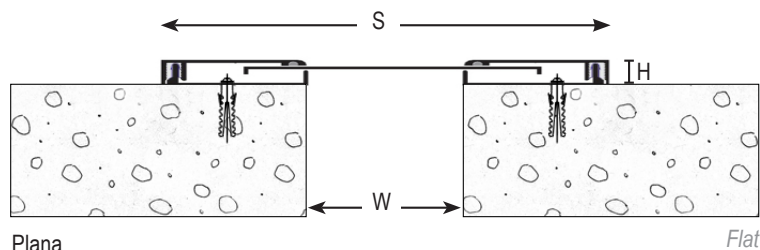
Serie JDV 4.02

Junta de dilatación en aluminio para fachadas, paredes y techos, para estaciones, aeropuertos, centros comerciales...

All Aluminium expansion joint for facades, walls and ceilings. Aesthetic solution for any kind of building : train stations, airports, malls, etc.



JDV 4.02



Ref. JDV 4.02	4.02-040	4.02-050	4.02-060	4.02-080	4.02-100	4.02-120	4.02-150	4.02-180	4.02-200
W [mm] ancho / Gap up to [mm]	40	50	60	80	100	120	150	180	200
H [mm] altura / Depth [mm]	15,7								
S [mm] aprox.	115	150	160	180	289	323	340	424	
Movimientos admisibles [mm] Movement capacities [mm]	+25 / -25	+40 / -40			+78 / -78			+100 / -100	
Material / Material	Aluminium / Aluminium								
Longitud estándar [m] Standard length [m]	3								

Otros anchos y movimientos bajo petición / Additional gaps and movements upon request.

© Todos los derechos reservados - Dibujos no contractuales - 12/2020

Junta de dilatación sísmica vertical

Seismic vertical expansion joint

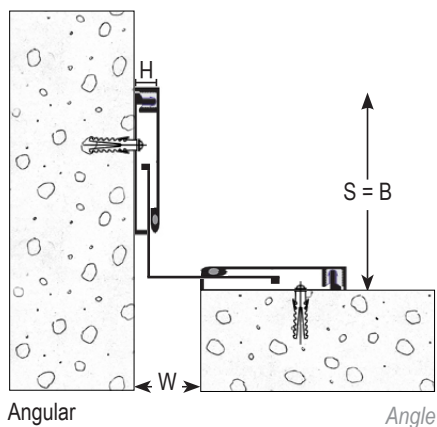
Serie JDV 4.02 A

Junta de dilatación en aluminio para fachadas, paredes y techos. Solución estética para cualquier tipo de edificio : estaciones, aeropuertos, centros comerciales, etc.

All Aluminium expansion joint for facades, walls and ceilings. Aesthetic solution for any kind of building : train stations, airports, malls, etc.



JDV 4.02 A



Ref. JDV 4.02 A	4.02-040 A	4.02-050 A	4.02-060 A	4.02-080 A	4.02-100 A	4.02-120 A	4.02-150 A	4.02-180 A	4.02-200 A
W [mm] ancho / Gap up to [mm]	40	50	60	80	100	120	150	180	200
H [mm] altura / Depth [mm]	15,7								
S = B [mm] aprox.	91	101	111	131	190	221	251	302	312
Movimientos admisibles [mm] Movement capacities [mm]	+20 / -20				+40 / -40			+50 / -50	
Material / Material	Aluminio / Aluminium								
Longitud estándar [m] Standard length [m]	3								

Otros anchos y movimientos bajo petición / Additional gaps and movements upon request.

© Todos los derechos reservados - Dibujos no contractuales - 12/2020