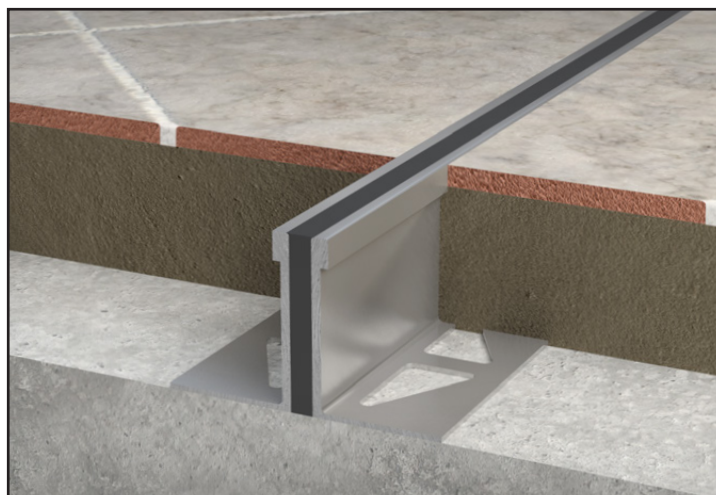


Joints de fractionnement de sol destinés à prévenir les désordres (décollements, fissurations) qui ne manquent pas de se produire lorsque des revêtements de sols sont posés en grande surface sans joint.

Ils sont utilisés pour fractionner les revêtements de sols tels que carrelage, céramique, pierre naturelle, marbre, granit, revêtement coulé, etc. Les JF 1600 sont constitués d'un insert souple en caoutchouc éthylène-propylène (EPDM) de couleur noire ou grise (autres coloris sur demande) relié par vulcanisation à deux cornières métalliques parallèles. Ceci garantit une liaison extrêmement stable entre le métal et l'insert souple résilient en EPDM.

2 modèles sont disponibles dans cette gamme :

- Pour les hauteurs ≤ 30 mm (JF 1600/A,B,S)
- Pour les grandes hauteurs > 30 mm (JF 1600/R)



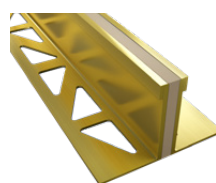
Series JF 1600 movement control joints are designed to prevent the malfunctions (cracks, de-bonding) that systematically occur when flooring systems are installed in large areas without joints.

Series JF 1600 movement control joints are used to partition adhesive affixed tiles to all types of industrial or commercial floorings, warehouses, carparks, shopping centers...

Series JF 1600 are made of a flexible ethylene-propylene (EPDM) black or grey (other colours on request) rubber insert, heat welded (vulcanisation) to two metal sideplates. Vulcanisation ensures an extremely strong and stable bonding between metal and the flexible and resilient EPDM insert.

2 models are available in this range:

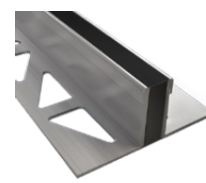
- For depth ≤ 30 mm (JF 1600/A,B,S)
- For high depths > 30 mm (JF 1600/R)



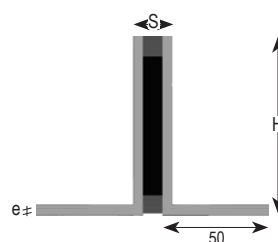
JF 1600/B (Laiton)



JF 1600/A (Aluminium)



JF 1600/S (Inox)



JF 1600/R Grandes hauteurs*
*(EPDM + mousse)

Réf. JF 1600	JF1600 A/B/S	JF 1600/R
H [mm] Hauteur / Depth	6 / 8 / 10 / 12,5 / 15 / 18,5 / 20 / 25 / 30	Sur demande / Upon request
S [mm] approx.*	8	9 à 20
e [mm] approx.	1 à 2	1 à 3
Mouvement admissible M [mm] Movement capacity M [mm]	+1 / -1	
Couleurs de l'insert** / Insert colors**	Noir ou gris / Black or grey	Noir ou gris / Black or grey
Matériaux / Materials	Cornières aluminium ou laiton ou inox et insert EPDM / Aluminium or brass or stainless steel sideplates and EPDM insert	
Longueur standard [m] / Standard length [m]	2,50	

*Autres largeurs sur demande / Other widths upon request

**Autres couleurs sur demande / Other colours upon request

© Tous droits réservés - Dessins non contractuels - 12/2020

Certains modèles peuvent être ponçés. Nous consulter. / Some models can be sanded. Consult us.

Système de management certifié



GV2 VEDA FRANCE
20, Allée des Erables - Bât. E - 93420 Villepinte - France
Adresse Postale
CS 63052 - 95972 Roissy CDG Cedex

Tél : + 33 (0)1 48 61 70 80
Fax : + 33 (0)1 48 61 70 81
E-mail : contact@vedafrance.com
Web : www.vedafrance.com