

#### Série JF 1700

Joints de fractionnement de sol destinés à prévenir les désordres (décollements, fissurations) qui ne manquent pas de se produire lorsque des revêtements de sols sont posés en grande surface sans joint. Ils sont utilisés pour fractionner les revêtements de sols tels que carrelage, céramique, pierre naturelle, marbre, granit, revêtement coulé, etc.

Les JF 1700 sont constitués d'un insert souple en caoutchouc éthylène-propylène (EPDM) de couleur noire ou grise (autres coloris sur demande) relié par vulcanisation à deux plats métalliques parallèles.

Ceci garantit une liaison extrêmement stable entre le métal et l'insert souple résilient en EPDM.

2 modèles sont disponibles dans cette gamme :

- Avec pattes d'ancrage
- Sans pattes d'ancrage

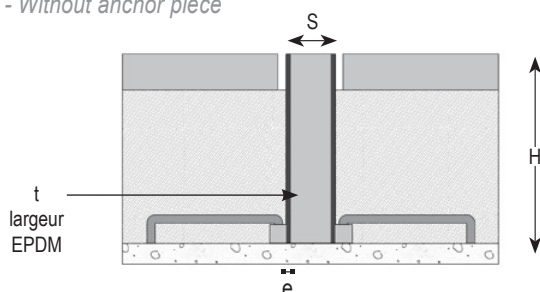
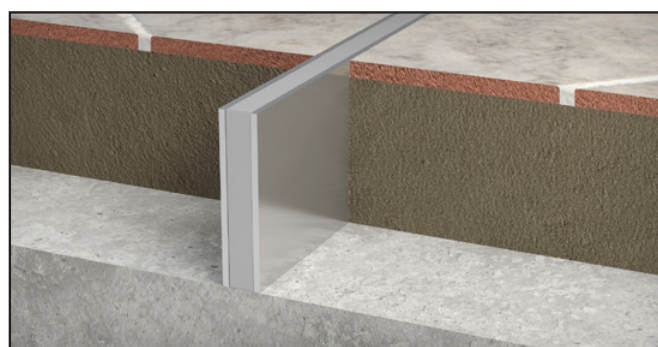
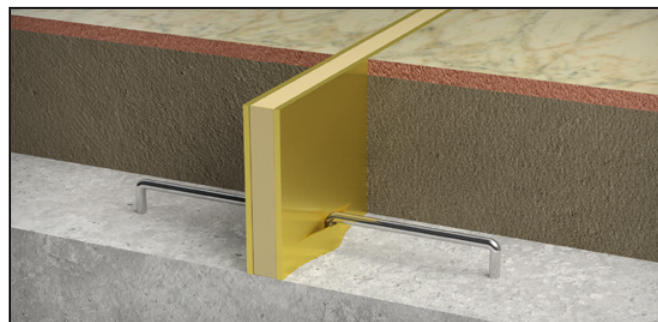
Certains modèles peuvent être poncés, veuillez nous contacter pour toute demande d'information.

*Series JF 1700 movement control joints are used to partition bed affixed floors such as ceramic tiles, marble, natural stones, etc...*

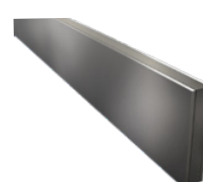
*Series JF 1700 movement control joints are made of a flexible ethylene-propylene (EPDM) black, beige or grey (other colours on request) rubber insert, heat welded (vulcanisation) to two metal sideplates. Vulcanisation ensures an extremely strong and stable bonding between metal and the flexible and resilient EPDM insert.*

*2 models are available:*

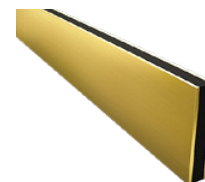
- With anchor piece
- Without anchor piece



JF 1700/A  
(Aluminium / Aluminium)



JF 1700/S  
(Inox / Stainless steel)



JF 1700/B  
(Laiton / Brass)

| Réf. JF 1700  | JF1700 A/B/S  |  |
|---|---|--|
| H [mm] Hauteur / Depth  | 10 / 20 / 30 / 40 / 50 (autre sur demande)                            | Sur demande / Upon request                                     |
| S [mm] approx.  | 5 à/to 14   | ≥ 20   |
| e [mm] approx.  | 1 à/to 3*   | 1 à/to 3   |
| t [mm] largeur EPDM   | 3 / 5 / 8   | 17 / 19  |
| Mouvement admissible M [mm]<br>Accommodation of movement M [mm] | +1 / -1   |  |
| Couleur de l'insert** / Insert color**                          | Insert EPDM Beige, noir ou gris /<br>EPDM insert Beige, black or grey | Insert EPDM Noir ou gris /<br>EPDM insert Black or grey        |
| Matériau / Material   | Aluminium, laiton, inox /<br>Aluminium, brass, stainless steel        | Aluminium, laiton, inox /<br>Aluminium, brass, stainless steel |
| Longueur standard [ml] / Standard length [lm]                   | 2,50***   | 3  |

\*1,5 mm disponible pour l'alu et l'inox / 1,5 mm available for aluminium and stainless steel \*\*Autres couleurs sur demande / Other colours upon request \*\*\*2 ml pour le laiton / 2lm for brass  
Les produits d'entretien ne doivent en aucun cas contenir d'acide chlorhydrique ou fluorhydrique et ne doivent pas être abrasifs.

© Tous droits réservés - Dessins non contractuels - 12/2020

Système de management certifié

ISO 9001:2015

**BUREAU VERITAS**  
Certification



**GV2 VEDA FRANCE**

20, Allée des Erables - Bât. E - 93420 Villepinte - France

Adresse Postale

CS 63052 - 95972 Roissy CDG Cedex

**Tél :** + 33 (0)1 48 61 70 80

**Fax :** + 33 (0)1 48 61 70 81

**E-mail :** contact@vedafrance.com

**Web :** www.vedafrance.com