



VEDA FRANCE

Joints bâtiment - Building joints

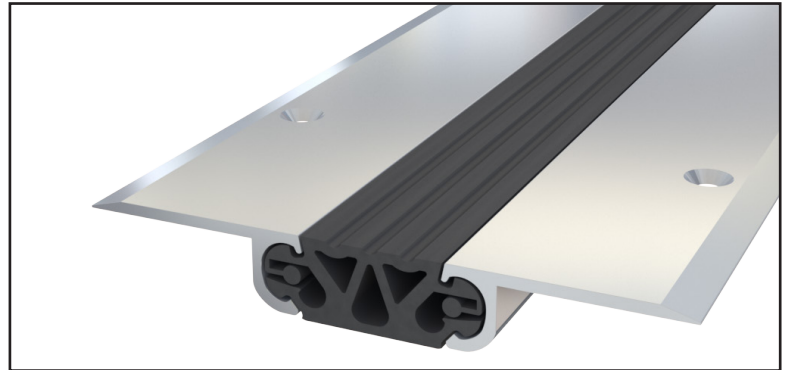
Junta de dilatación de suelo

Mechanical floor joint

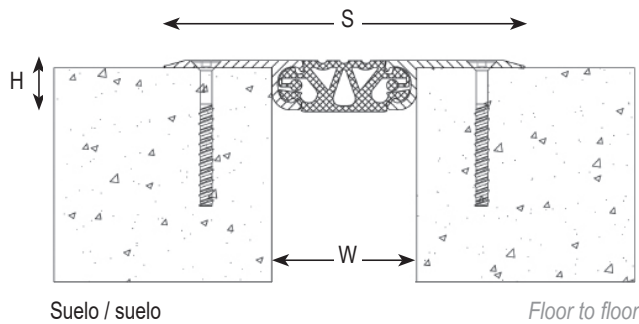
Serie JDH 5.34

Junta de dilatación de suelo para exterior e interior compuesta de laterales de aluminio y de un inserto flexible para todo tipo de acabado: losa, cubierta de hormigón, baldosa, etc.

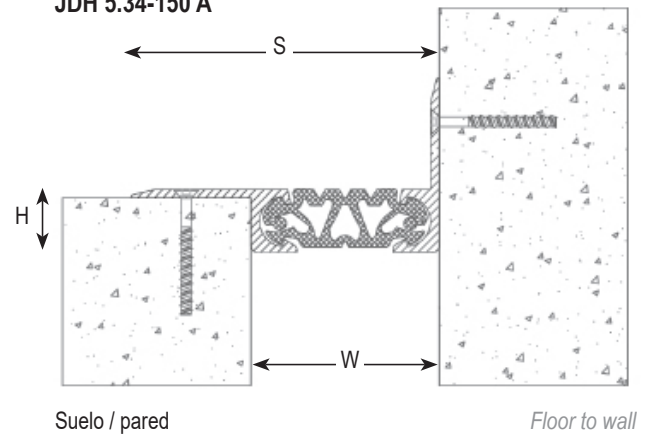
Mechanical floor expansion joint made of aluminium side plates and flexible insert for all types of finishes : screed, natural stone, cast stone, etc.



JDH 5.34-100



JDH 5.34-150 A



Ref. JDH 5.34	5.34-100	5.34-100 A	5.34-150	5.34-150 A
W [mm] ancho / Gap up to [mm]	100		150	
H [mm] altura / Depth	35		50	
S [mm] aprox.	250	175	345	250
Movimientos admisibles [mm] Accommodation of movements [mm]	+15 / -15*		+25 / -25	
Color del inserto / Insert color	Negro / Black			
Material / Material	Aluminio, nitrilo / Aluminium, nitrile			
Longitud estándar [m] / Standard length [m]	3			
Carga [kN] / Load-bearing capacity [kN]				

*Movimiento de +25/-25 bajo solicitud. / +25/-25 movement upon request.

La capacidad de carga se da en todo caso para una junta en posición inicial. En el caso de movimientos de la abertura, la capacidad de carga se reduce considerablemente y el producto sólo será adecuado para un tráfico ligero de peatones. Los valores de carga indicados están basados en vehículos de ruedas neumáticas cuya superficie de contacto es 200x200 mm.

© Todos los derechos reservados - Dibujos no contractuales - 10/2021



GV2 VEDA FRANCE
 20, Allée des Erables - Bât. E - 93420 Villepinte - Francia
Dirección postal
 CS 63052 - 95972 Roissy CDG Cedex

Tif : + 33 (0)1 48 61 70 80
Fax : + 33 (0)1 48 61 70 81
Correo electrónico : export@vedafrance.com
Web : www.vedafrance.com