



VEDA FRANCE
 Joints bâtiment - Building joints

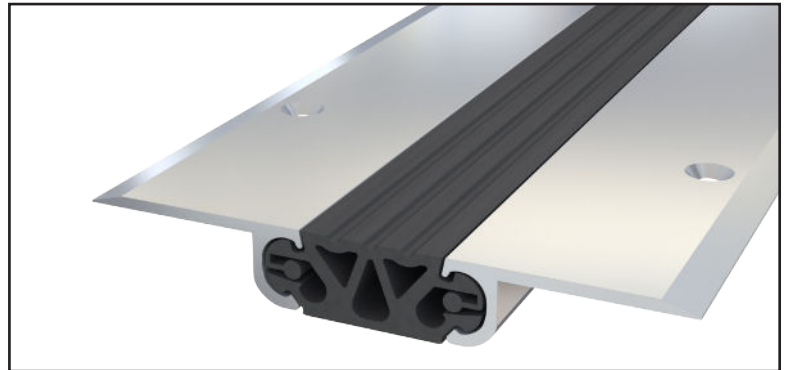
Joint de dilatation de sol

Floor expansion joint

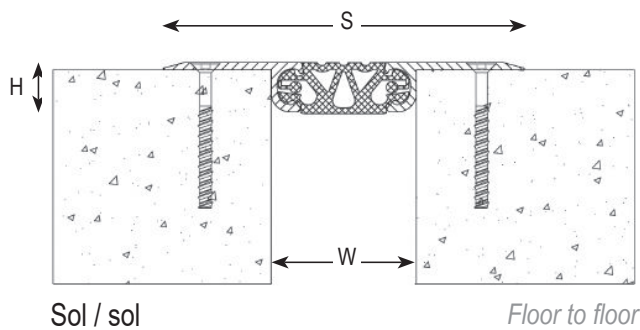
Série JDH 5.34

Joint de dilatation de sol pour extérieur et intérieur constitué de deux cornières en aluminium et d'un insert souple. Idéal pour tout type de finition : dalle, carrelage, etc.

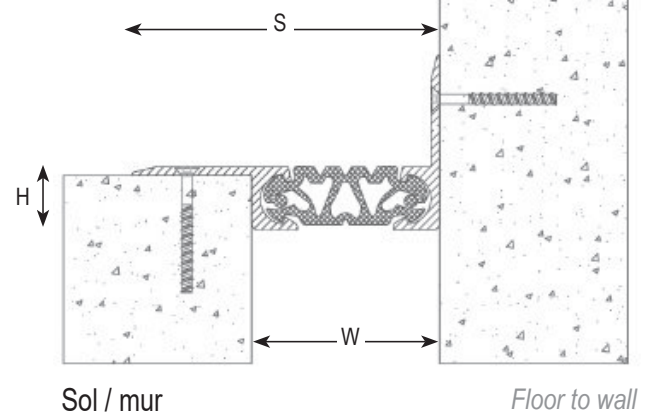
Mechanical floor expansion joint made of two aluminium side plates and a flexible insert. Suitable for all types of finishes : raw concrete, tiles, stones...



JDH 5.34-100



JDH 5.34-150 A



Réf. JDH 5.34	5.34-100	5.34-100 A	5.34-150	5.34-150 A
W [mm] Ouverture / Gap	100		150	
H [mm] Hauteur / Depth	35		50	
S [mm] approx.	250	175	345	250
Mouvements admissibles M [mm] Movements capacities M [mm]	+15 / -15*		+25 / -25	
Couleur de l'insert / Insert color	Noir / Black			
Matériaux / Materials	Cornières aluminium et insert EPDM / Aluminium side plates and EPDM insert			
Longueur standard [m] / Standard length [m]	3			
Charges Load-bearing capacities				

*Mouvements de +25/-25 mm disponible sur demande. / +25/-25mm movements upon request.

La capacité de charge est toujours donnée pour un joint en position initiale. En cas de mouvements d'ouvertures, la capacité de charge réduit fortement et le produit ne sera adapté que pour un trafic léger de piétons. Les valeurs de charges indiquées sont basées sur des véhicules à roues pneumatiques dont la surface de contact est de 200x200 mm.

© Tous droits réservés - Dessins non contractuels - 10/2021

Système de management certifié



GV2 VEDA FRANCE
 20, Allée des Erables - Bât. E - 93420 Villepinte - France
 Adresse Postale
 CS 63052 - 95972 Roissy CDG Cedex

Tél : + 33 (0)1 48 61 70 80
Fax : + 33 (0)1 48 61 70 81
E-mail : contact@vedafrance.com
Web : www.vedafrance.com