

Joint de dilatation de sol tout métal

All metal floor expansion joint

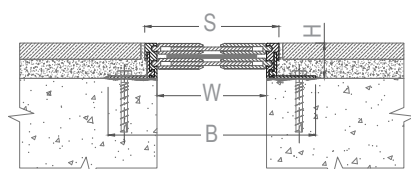
Série JDH 6.18

Joint de dilatation de sol tout métal pour extérieur et intérieur permettant les mouvements de dilatation et de contraction ainsi que les mouvements verticaux et de cisaillement. Pour tous types de finitions : dalle, chape, carrelage, marbre..

All metal floor expansion joint for exterior and interior use, allowing expansion and contraction of the joint as well as vertical movement and unlimited shear movement. For all types of finishes: screed, natural stone, cast stone, marble...



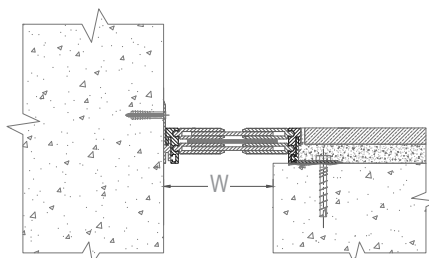
JDH 6.18-135



Sol / sol

Floor to floor

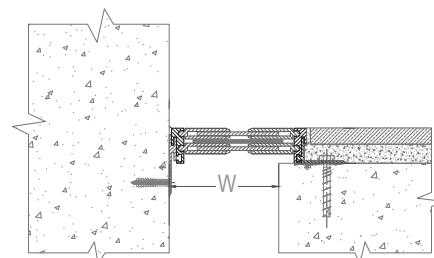
JDH 6.18-135 A avec cornière apparente
With visible side plate



Sol / mur

Floor to wall

JDH 6.18-135 A avec cornière invisible
With invisible side plate



Sol / mur

Floor to wall

Réf. JDH 6.18	6.18-135	6.18-210	6.18-250	6.18-340
W [mm] Ouverture jusqu'à / Gap up to	135	210	250	340
H [mm] Hauteur / Depth	43 / 48 / 58 / 63 / 68 / 88			
S [mm] approx.	165	250	280	375
B [mm] approx.	255	340	370	465
Mouvements admissibles [mm] Movement capacities [mm]	+20 / -20	+50 / -50	+60 / -60	+75 / -75
Matériau / Material	Aluminium / Aluminium			
Longueur standard [ml] / Standard length [lm]	4			
Charges Load-bearing capacities				

Fixations : nous consulter pour préconisation. / Fixings: please contact us for technical recommendation.

La capacité de charge est toujours donnée pour un joint en position initiale. En cas de mouvements d'ouvertures, la capacité de charge réduit fortement et le produit ne sera adapté que pour un trafic léger de piétons. Les valeurs de charges indiquées sont basées sur des véhicules à roues pneumatiques dont la surface de contact est de 200x200 mm.

© Tous droits réservés - Dessins non contractuels - 11/2021

Système de management certifié

ISO 9001:2015

BUREAU VERITAS
Certification



GV2 VEDA FRANCE

20, Allée des Erables - Bât. E - 93420 Villepinte - France

Adresse Postale

CS 63052 - 95972 Roissy CDG Cedex

Tél : + 33 (0)1 48 61 70 80

Fax : + 33 (0)1 48 61 70 81

E-mail : contact@vedafrance.com

Web : www.vedafrance.com