



VEDA FRANCE

Jointés bâtiment - Building joints

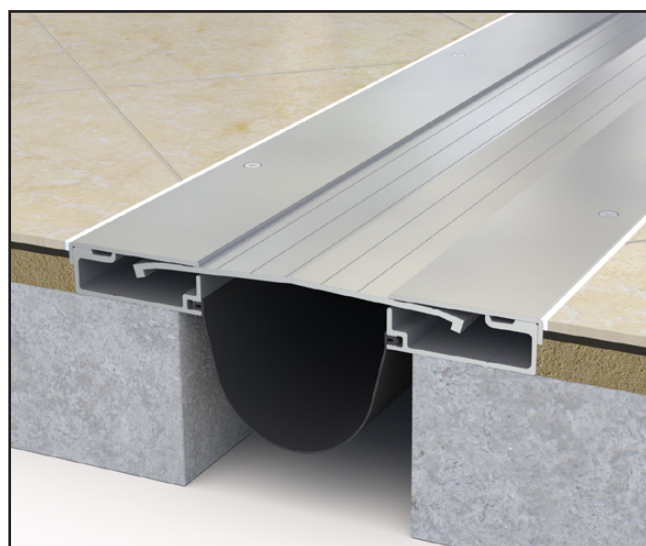
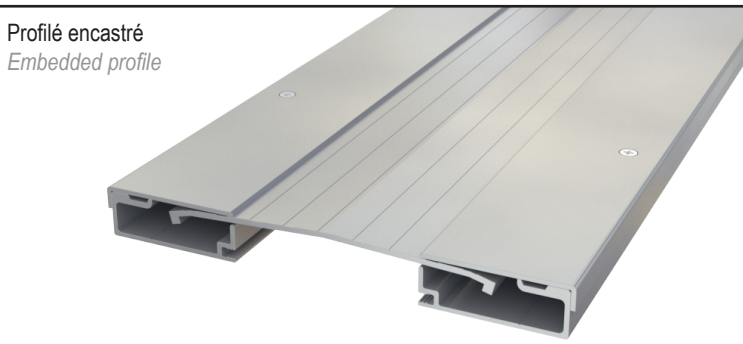
Joint de dilatation de sol tout métal

All metal floor expansion joint

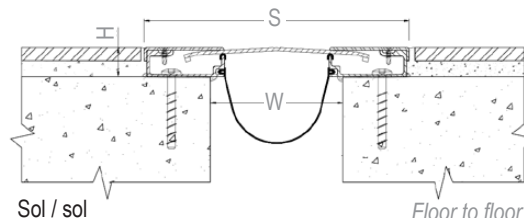
Série JDH 6.24

Joint de dilatation de sol sismique tout métal pour extérieur et intérieur. Pour tous types de finitions : dalle, chape, carrelage, marbre...

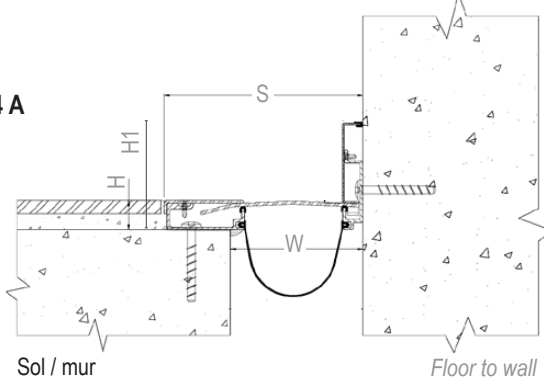
All metal floor expansion joint for exterior and interior use. For all types of finishes: screed, natural stone, cast stone, marble...



JDH 6.24



JDH 6.24 A



Réf. JDH 6.24	6.24-050	6.24-100	6.24-150	6.24-200	6.24-050 A	6.24-100 A	6.24-150 A	6.24-200 A
W [mm] Ouverture jusqu'à / Gap up to	50	100	150	200	50	100	150	200
H [mm] Hauteur / Depth	22		32		22		32	
H1 [mm] Hauteur / Depth	-				80		94,5	
S [mm] approx.	160	200	330	330	105	150	240	265
Mouvements admissibles [mm] Movement capacities [mm]	+40 / -40	+40 / -40	+85 / -100	+85 / -100	+25 / -25	+30 / -30	+50 / -50	+60 / -70
Matériaux / Materials	Bases aluminium et parties supérieures acier inoxydable / Aluminum bases and stainless steel top parts							
Longueur standard [m] Standard length [m]	3							
Charges Load-bearing capacities								

Fixations : nous consulter pour préconisation. / Fixings: please contact us for technical recommendation.

La capacité de charge est toujours donnée pour un joint en position initiale. En cas de mouvements d'ouvertures, la capacité de charge réduit fortement et le produit ne sera adapté que pour un trafic léger de piétons. Les valeurs de charges indiquées sont basées sur des véhicules à roues pneumatiques dont la surface de contact est de 200x200 mm.

© Tous droits réservés - Dessins non contractuels - 11/2021

Système de management certifié

ISO 9001:2015

BUREAU VERITAS
Certification



GV2 VEDA FRANCE

20, Allée des Erables - Bât. E - 93420 Villepinte - France

Adresse Postale

CS 63052 - 95972 Roissy CDG Cedex

Tél : + 33 (0)1 48 61 70 80

Fax : + 33 (0)1 48 61 70 81

E-mail : contact@vedafrance.com

Web : www.vedafrance.com