



VEDA FRANCE
 Joints bâtiment - Building joints

Joint de dilatation de sol tout métal

All metal floor expansion joint

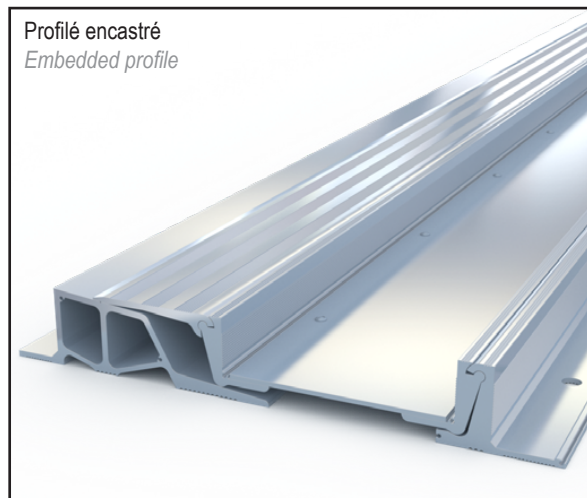
Série JDH 6.29

Joint de dilatation de sol tout métal pour extérieur et intérieur sismique spécial carrelage ou pierre.

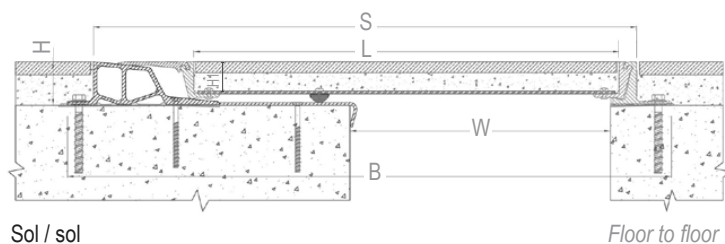
Profilé permettant le traitement de joints de grandes largeurs et spécialement adapté pour reprendre de grands mouvements sismiques.

All metal expansion joint for exterior and interior use specially designed for tiles or stones.

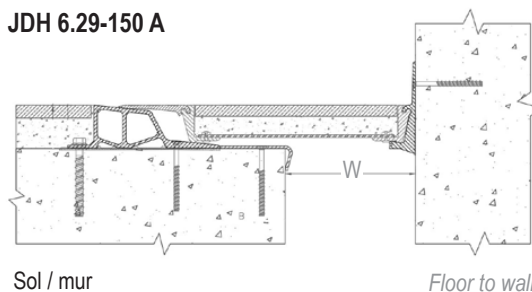
This profile is designed for extra wide gaps and is adapted to cope with large seismic movements.



JDH 6.29-300



JDH 6.29-150 A



Réf. JDH 6.29	6.29-100	6.29-150	6.29-200	6.29-250	6.29-300	6.29-350	6.29-400	6.29-450	6.29-500	6.29-600
W [mm] Ouverture jusqu'à / Gap up to	100	150	200	250	300	350	400	450	500	600
H [mm] Hauteur / Depth	50									
H1 [mm] Hauteur / Depth	34									
S [mm] approx	325	400	475	550	625	700	775	850	925	1075
B [mm] approx.	395	470	545	620	695	770	845	920	995	1145
L [mm] Largeur bac central / Central pan	190	265	340	415	490	565	640	715	790	940
Mouvements standards [mm] Movement capacities [mm]	+ 25 / - 25									
Mouvements admissibles sismiques [mm] Seismic capacities [mm]	+50/-100	+75/-150	+100/-200	+125/-250	+150/-300	+175/-350	+200/-400	+225/-450	+250/-500	+300/-600
Matériaux / Materials	Acier galvanisé, aluminium / Galvanized steel, aluminium									
Longueur standard [m] / Standard length [m]	3									
Charges / Load-bearing capacities										

Ce modèle est disponible pour d'autres ouvertures, veuillez nous consulter. / Other gaps available upon request.

Un renfort à intégrer dans le bac central est nécessaire, veuillez nous consulter. / A reinforcement in the screed is required. Consult us.

Fixations : nous consulter pour préconisation. / Fixings: please contact us for technical recommendation.

La capacité de charge est toujours donnée pour un joint en position initiale. En cas de mouvements d'ouverture, la capacité de charge réduit fortement et le produit ne sera adapté que pour un trafic léger de piétons. Les valeurs de charges indiquées sont basées sur des véhicules à roues pneumatiques dont la surface de contact est de 200x200 mm.

© Tous droits réservés - Dessins non contractuels - 11/2021

Système de management certifié

ISO 9001:2015

BUREAU VERITAS
 Certification



GV2 VEDA FRANCE

20, Allée des Erables - Bât. E - 93420 Villepinte - France

Adresse Postale

CS 63052 - 95972 Roissy CDG Cedex

Tél : + 33 (0)1 48 61 70 80

Fax : + 33 (0)1 48 61 70 81

E-mail : contact@vedafrance.com

Web : www.vedafrance.com