



VEDA FRANCE

Joints bâtiment - Building joints

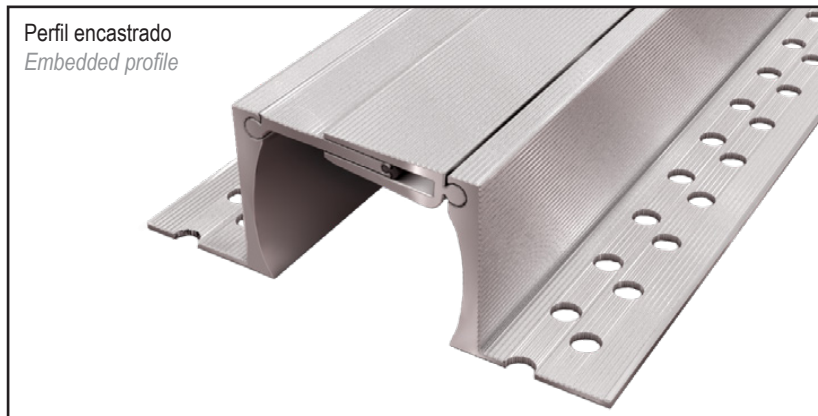
Junta de dilatación de suelo metálica

All metal floor expansion joint

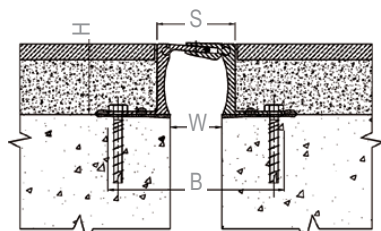
Serie JDH 6.08

Junta de dilatación de suelo completamente en metal para exteriores e interiores que permite movimientos de dilatación y de contracción así como los movimientos verticales y de cizallamiento. Para todo tipo de acabado: losa, chapa, baldosa, mármol, etc.

All metal floor expansion joint for exterior and interior use, allowing expansion and contraction of the joint as well as vertical movement and unlimited shear movement. For all types of finishes: screed, natural stone, cast stone, marble...



JDH 6.08-050

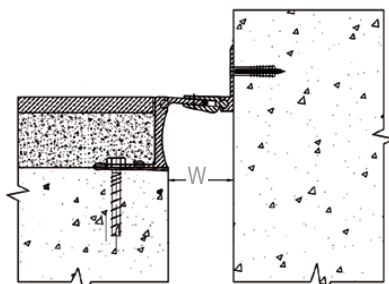


Suelo / suelo

Floor to floor

JDH 6.08-050 A con cantonera visible

With visible side plate

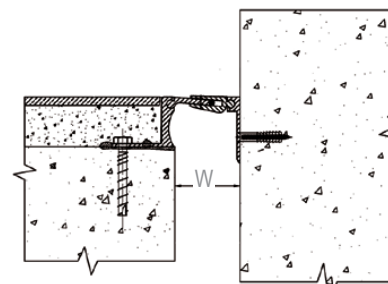


Suelo / pared

Floor to wall

JDH 6.08-050 A con cantonera invisible

With invisible side plate



Suelo / pared

Floor to wall

Ref. JDH 6.08	6.08-030	6.08-050	6.08-070	6.08-090	6.08-110
W [mm] Ancho hasta / Gap up to	30	50	70	90	110
H [mm] Altura / Depth	15 / 20 / 25 / 35 / 43 / 48 / 58 / 63 / 68 / 88 / 108 / 138			20 / 25 / 35 / 43 / 48 / 58 / 63 / 68 / 88 / 108 / 138	25 / 35 / 43 / 48 / 58 / 63 / 68 / 88 / 108 / 138
S [mm] aprox.	55	75	95	115	135
B [mm] aprox.	150	170	190	210	230
Movimientos admisibles [mm] Movement capacities [mm]	+5 / - 5	+10 / - 10	+12,5 / - 12,5	+20 / - 20	+30 / - 30
Material / Material	Aluminio / Aluminium				
Longitud estándar [m] / Standard length [m]	4				
Cargas [kN] Load-bearing capacities [kN]	169 kN		146 kN	131 kN	

Piezas especiales tipo L, T o X bajo solicitud. / Special pieces L, T and X upon request.

Instalación de los perfiles con patas de montaje. / Assembled profiles with spacing leg.

Fijaciones: consúltenos para obtener una preconización. / Fixings: please contact us for technical recommendation.

Por favor, consúltenos para comprobar el uso del producto con máquinas de ruedas no neumáticas. / Please contact us in case of traffic of vehicles with non-pneumatic wheels.

La capacidad de carga se da en todo caso para una junta en posición inicial. En el caso de movimientos de la abertura, la capacidad de carga se reduce considerablemente y el producto sólo será adecuado para un tráfico ligero de peatones. Los valores de carga indicados están basados en vehículos de ruedas neumáticas cuya superficie de contacto es 200x200 mm.

© Todos los derechos reservados - Imágenes no contractuales - 11/2021

ISO 9001:2015

BUREAU VERITAS
Certification



GV2 VEDA FRANCE

20, Allée des Erables - Bât. E -93420 Villepinte - France

Dirección postal

CS 63052 - 95972 Roissy CDG Cedex

Tlf : + 33 (0)1 48 61 70 80

Fax : + 33 (0)1 48 61 70 81

Correo electrónico : export@vedafrance.com

Web : www.vedafrance.com