



**VEDA FRANCE**  
Joints bâtiment - Building joints

# Junta de dilatación de suelo metálica

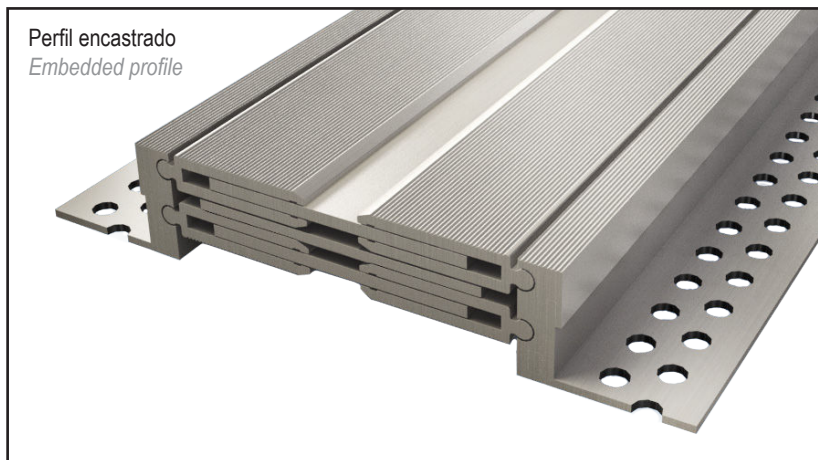
## All metal floor expansion joint

### Serie JDH 6.18

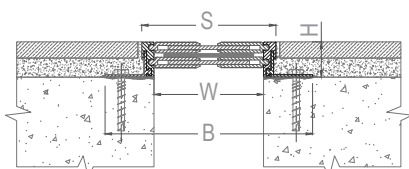
Junta de dilatación de suelo completamente en metal para exteriores e interiores que permite movimientos de dilatación y de contracción así como los movimientos verticales y de cizallamiento.

Para todo tipo de acabado: losa, chapa, baldosa, mármol, etc.

*All metal floor expansion joint for exterior and interior use, allowing expansion and contraction of the joint as well as vertical movement and unlimited shear movement. For all types of finishes: screed, natural stone, cast stone, marble...*



#### JDH 6.18-135

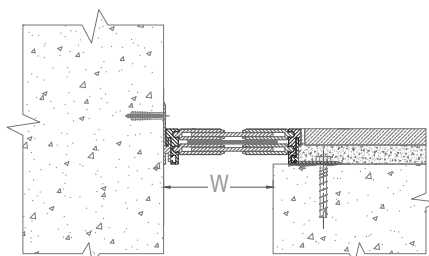


Suelo / suelo

Floor to floor

#### JDH 6.18-135 A con cantonera visible

With visible side plate

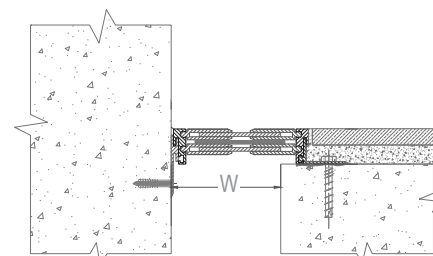


Suelo / pared

Floor to wall

#### JDH 6.18-135 A con cantonera invisible

With invisible side plate



Suelo / pared

Floor to wall

Ref. JDH 6.18	6.18-135	6.18-210	6.18-250	6.18-340
W [mm] Ancho hasta / Gap up to	135	210	250	340
H [mm] Altura / Depth	43 / 48 / 58 / 63 / 68 / 88			
S [mm] aprox.	165	250	280	375
B [mm] aprox.	255	340	370	465
Movimientos admisibles [mm] Movement capacities [mm]	+20 / -20	+50 / -50	+60 / -60	+75 / -75
Material / Material	Aluminio / Aluminium			
Longitud estándar [m] / Standard length [m]	4			
Cargas Load-bearing capacities				

Fijaciones: consúltenos para obtener una preconización. / Fixings: please contact us for technical recommendation.

La capacidad de carga se da en todo caso para una junta en posición inicial. En el caso de movimientos de la abertura, la capacidad de carga se reduce considerablemente y el producto sólo será adecuado para un tráfico ligero de peatones. Los valores de carga indicados están basados en vehículos de ruedas neumáticas cuya superficie de contacto es 200x200 mm.

© Todos los derechos reservados - Imágenes no contractuales - 11/2021

ISO 9001:2015

**BUREAU VERITAS**  
Certification



**GV2 VEDA FRANCE**

20, Allée des Erables - Bât. E -93420 Villepinte - France

**Dirección postal**

CS 63052 - 95972 Roissy CDG Cedex

**Tif** : + 33 (0)1 48 61 70 80

**Fax** : + 33 (0)1 48 61 70 81

**Correo electrónico** : export@vedafrance.com

**Web** : www.vedafrance.com