



**VEDA FRANCE**

Joint s bâtiment - Building joints

# Couvre joints inox à clipser

## Clip affixed stainless steel joint covers

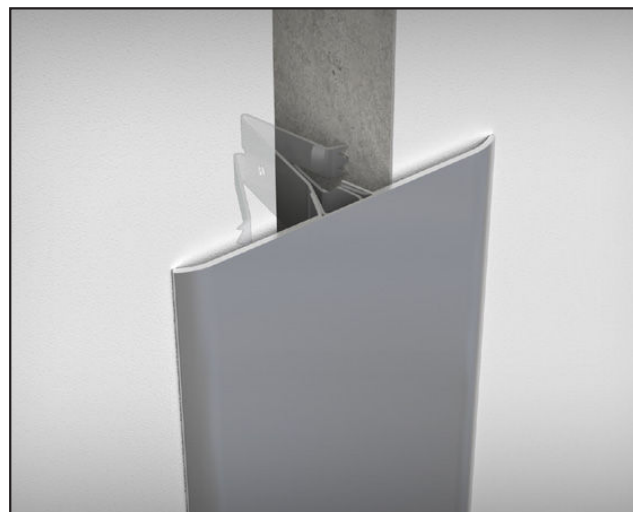
Les couvre joints inox à clipser sont conçus pour protéger et habiller de façon esthétique les joints de façades, murs et plafonds. Faciles et rapides à installer, ils ne nécessitent ni perçage ni collage. Ils s'utilisent à l'intérieur et à l'extérieur en travaux neufs et en rénovation pour tous types de bâtiments : centres commerciaux, bureaux, hôpitaux, etc.

Ils résistent aux environnements agressifs (corrosion, air salin, forte température, gel, etc.).

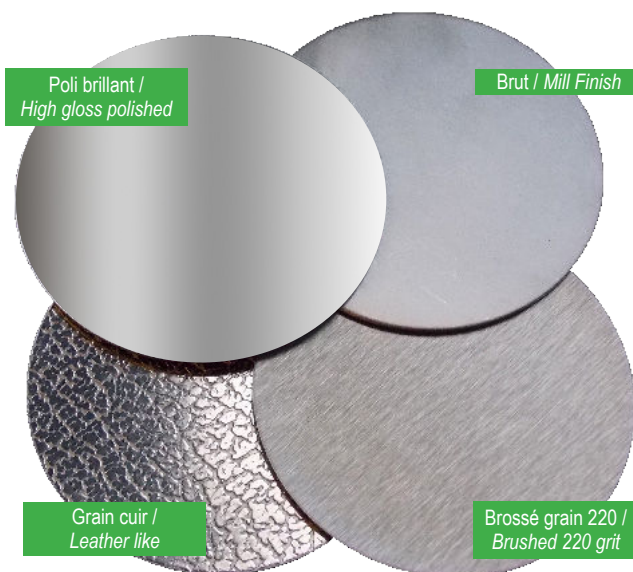
Pour s'adapter à tous vos besoins, les finitions suivantes sont disponibles : inox brut, inox brossé grain 220, inox poli brillant et inox grain cuir.

*The clip affixed stainless steel joint covers are designed to provide an attractive and decorative solution to the problem of protecting and concealing expansion joints (façades, walls and ceilings). Fast and easy to install: no drill or fixing required. They are suitable for use in new or refurbishment projects, inside or outside. They can be installed in any kind of building: shopping malls, office buildings, hospitals, etc. They resist to aggressive environments (corrosion, salty air, high temperature, frost, etc.).*

*To accommodate any of your needs, the following finishes are available: mill finish, brushed 220 grit, high gloss polished or leather-like stainless steel.*



### Finitions possibles / Available finishes



**Clip S\***  
Pour les joints dont la largeur initiale est comprise entre 10 et 35 mm.

*For structural gaps varying in width from 10 to 35 mm.*



**Clip SLL\***  
Pour les joints dont la largeur initiale est comprise entre 35 et 80 mm.

*For structural gaps varying in width from 35 to 80 mm.*

\*Modèles déposés / Patented models

Largeur du joint à la construction W [mm] <i>Initial joint width W [mm]</i>	Couvre joints plat S [mm] <i>Flat joint covers S [mm]</i>	Clip recommandé <i>Recommended clip</i>	Nombre de clips / longueur 2,5 ml <i>Number of clips per 2,5 m length</i>	
			Mur / Plafond <i>Wall / Ceiling</i>	
10 - 35	CJV 050	S	4	
10 - 40	CJV 060	S / SLL	4	
10 - 50	CJV 070	S / SLL	4	

Longueur standard : 2,5 ml. / *Standard length: 2,5 m.*  
Autres largeurs sur demande. / *Other widths upon request.*

© Tous droits réservés - Dessins non contractuels - 05/2022

Système de management certifié

ISO 9001:2015

**BUREAU VERITAS**  
Certification



**GV2 VEDA FRANCE**

20, Allée des Erables - Bât. E - 93420 Villepinte - France

Adresse Postale

CS 63052 - 95972 Roissy CDG Cedex

Tél : + 33 (0)1 48 61 70 80

Fax : + 33 (0)1 48 61 70 81

E-mail : [contact@vedafrance.com](mailto:contact@vedafrance.com)

Web : [www.vedafrance.com](http://www.vedafrance.com)