

CORDONS VEDAFEU C[®]

TESTÉS ÉTANCHES AUX FUMÉES

SANS FIXATION MÉCANIQUE

“ *La gamme la plus complète du marché* ”



COUPE-FEU 4H
EI 240

MOUVEMENTS
+ 20 %

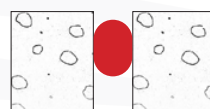
OUVERTURES
10 à 120 mm

TESTÉ APPROUVÉ

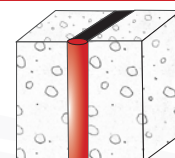
AVANTAGES DES CORDONS VEDAFEU C[®]

ORIENTATIONS

Cordons testés et validés en horizontal et vertical.



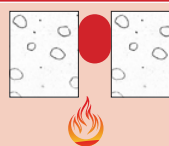
Orientation horizontale



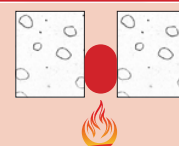
Orientation verticale

MISES EN PLACE

Cordons testés et validés côté non exposé au feu et côté exposé au feu.



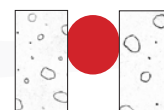
Côté non exposé



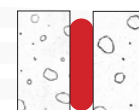
Côté exposé

COMPRESSIBILITÉ

Cordons testés et validés jusqu'à 85 %.



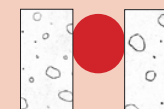
Ouverture initiale



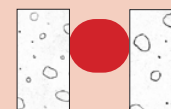
En compression

MOUVEMENTS DE TRACTION

Cordons testés et validés jusqu'à + 20 %.



Ouverture initiale



Avec mouvement

FACILITÉ DE MISE EN OEUVRE

Installation facile.



SANS DANGER pour la santé et l'environnement.



APPLICATIONS

Hôpitaux, bâtiments industriels, bureaux, habitations, hôtels, centres commerciaux, parkings, écoles, gares, aéroports, stades, etc.



CLASSEMENTS OFFICIELS

PV n° EFR 19-002698 du 01/09/2020

EI 240 - H - M20 - B - W 10 à 120
 EI 240 - V - M20 - B - W 10 à 120

Autres PV disponibles sur demande : tête de maçonnerie, côté exposé au feu, etc.

Cordons VEDAFEU C[®] selon l'ouverture initiale du joint

Ouverture initiale du joint [mm]	10	13	20	26	33	40	50	60	70	80	90	100	110	120
Référence* VEDAFEU C [®] Ø cordon [mm]	C12	C20	C30	C40	C50	C60	C75	C90	C105	C120	C135	C150	C165	C180
Quantité [ml]	50	30		25		20	18	10	Sac de 2 longueurs de 2 ml.					
Conditionnement	Par rouleau													

*Compression de 33% minimum (sauf pour un joint de 10 mm : 17%).

Ouverture maximum validée avec mouvement = ouverture initiale + M20 (20%).

Pour identifier rapidement les différents diamètres de nos cordons VEDAFEU C[®], nous avons mis en place un code couleur (se référer à la fiche de pose).

Notice d'installation pour joints d'ouverture initiale de 10 à 120 mm*



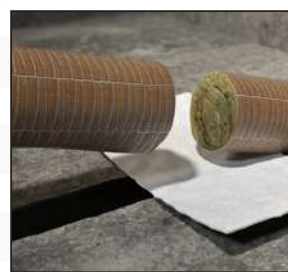
Dégarnir, si besoin, le corps du joint (polystyrène, carton alvéolaire, etc) et nettoyer les parois.



Encoller les deux côtés du joint avec la colle VEDACOLLE[®].



Avant que la colle ne sèche, introduire le cordon VEDAFEU C[®].



Raccordement de 2 longueurs (système breveté).



VEDAFEU C[®] avec raccords.

* Notice d'installation sommaire. Une notice d'installation complète est disponible sur demande.

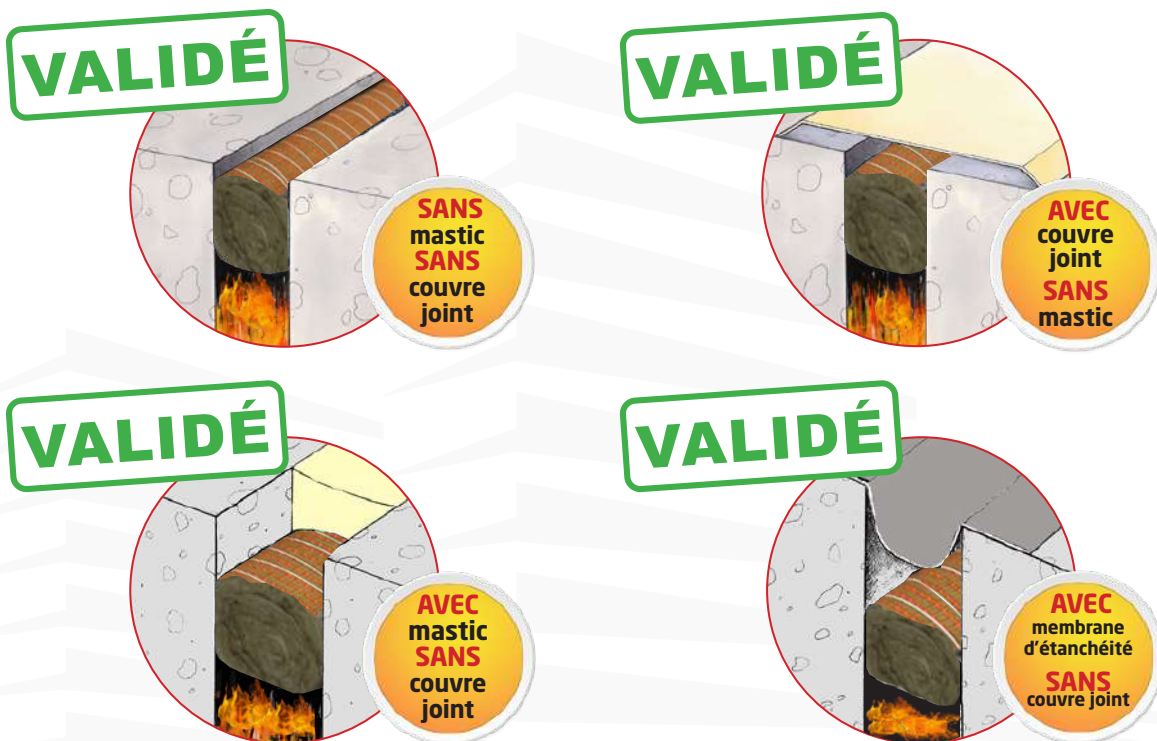
** Lors de l'application de la VEDACOLLE[®], le support doit être propre et sec. S'il y a un risque d'exposition à l'eau et/ou aux intempéries, le système doit être protégé par une membrane VED'EPDM[®].

Pour les accessoires de mise en oeuvre, se référer aux PV concernés.

Vidéo d'installation et fiche de pose disponibles sur demande.



CONFIGURATIONS VALIDÉES



EXEMPLES D'APPLICATIONS

① Joints de dilatation sols, murs et plafonds

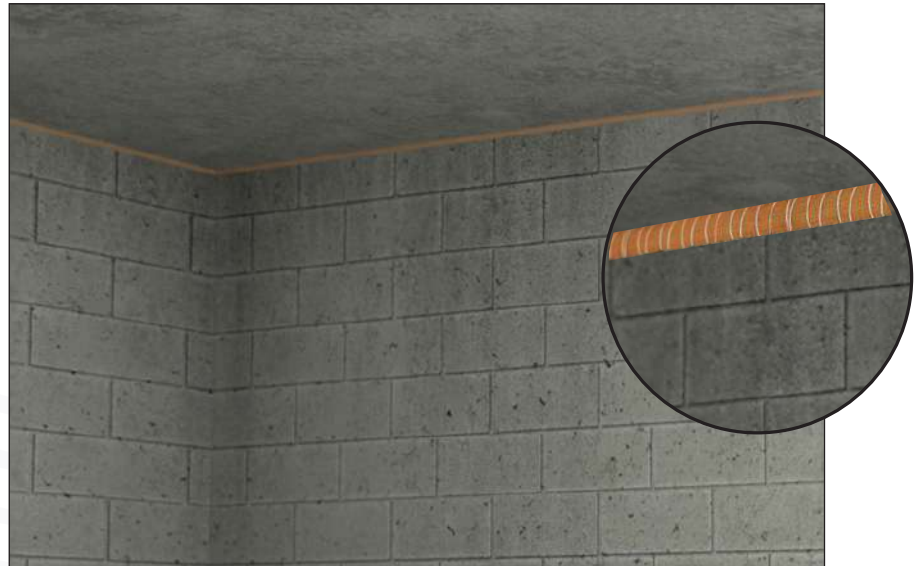


Traitement de joints de sols et de murs avec raccords.



② Tête de maçonnerie

L'utilisation d'un seul cordon coupe-feu VEDAFEU C® à l'axe en tête de maçonnerie a été testé et validé par Efectis France, le CSTB et le CERIB. La performance est obtenue quel que soit le sens du feu, avec un cordon VEDAFEU C® mis en compression à 33 %.



VEDAFEU C® avec couvre joint spécial tête de maçonnerie.



**SENS
DU FEU
INDIFFÉRENT**

VEDAFEU C® sans couvre joint.

Performance	EI 240
Compression*	33 %
Colle	Obligatoire
Sens du feu	Indifférent
Position du cordon	A l'axe
Epaisseur maçonnerie	≥ 150 mm
Masse volumique supports	≥ 350 kg/m ³

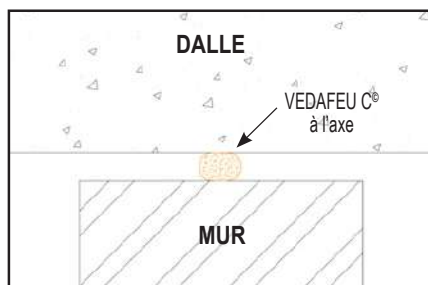
*Compression de 33 % minimum (sauf pour un joint de 10 mm : 17 %).
 La colle est optionnelle pour d'autres configurations.

INSTALLATION FACILE ET RAPIDE

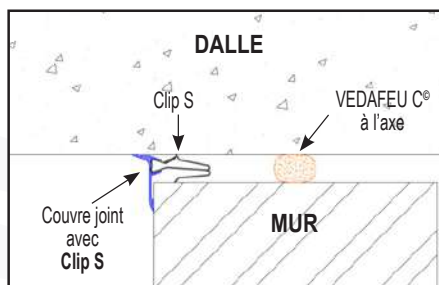
- ▶ Intervention d'un seul coté de la maçonnerie
- ▶ Adaptation du diamètre pour les joints irréguliers
- ▶ Contrôle visuel possible grâce au code couleur



MISE EN OEUVRE VALIDÉE AVEC ET SANS COUVRE-JOINT



VEDAFEU C° à l'axe **sans couvre joint**



VEDAFEU C° à l'axe avec **couvre joint clipisé spécial tête de maçonnerie** pour une finition esthétique

AUTRES CONFIGURATIONS VALIDÉES

FEU ATTENDU D'UN CÔTÉ

Un cordon côté opposé



Performance	EI 240
Compression	33 %
Colle	Obligatoire
Accessibilité	Côté opposé

Deux cordons côté exposé



Performance	EI 120
Compression	33 %
Colle	Obligatoire
Accessibilité	Côté exposé

FEU ATTENDU DES DEUX CÔTÉS

Un cordon de chaque côté



Performance	EI 240
Compression	33 %
Colle	Obligatoire
Accessibilité	Deux côtés

Deux cordons d'un côté



Performance	EI 120
Compression	33 %
Colle	Obligatoire
Accessibilité	N'importe quel côté

3 Autres applications

Contour de fenêtres, encadrement de portes, protection d'appuis, passage de gaines et canalisations...



PROPRIÉTÉS VEDAFEU C[®]

Essais de COMPRESSIBILITÉ du VEDAFEU C[®]

Réf. Eléments testés	Essai	Charge F appliquée (kN)	Compressibilité	Reprise de forme immédiate	Reprise de forme après 2 heures	Reprise de forme après 72 heures
VEDAFEU C [®] Ø 60	1	11,5	83 %	57 %	63 %	73 %
	2	12,1	83 %	57 %	63 %	70 %
	3	11,5	83 %	60 %	65 %	73 %
MOYENNE			83 %	58 %	64 %	72 %
VEDAFEU C [®] Ø 100	1	30,3	86 %	52 %	63 %	72 %
	2	30,3	86 %	61 %	72 %	83 %
	3	30,3	86 %	57 %	72 %	81 %
MOYENNE			86 %	57 %	69 %	79 %
VEDAFEU C [®] Ø 150	1	100	86 %	40 %	69 %	74 %
	2	100	87 %	44 %	60 %	63 %
	3	100	88 %	46 %	60 %	64 %
MOYENNE			87 %	43 %	63 %	67 %

Résultats de l'essai n° MRF 19 26080307 du 14/05/2019 (disponibles sur demande).



Essais de CISAILLEMENT du VEDAFEU C[®]

Specimen	VEDAFEU C60	VEDAFEU C100	VEDAFEU C150
Charge maximale - Fmax (daN)	76,2	60,7	215,2
Déplacement à Fmax (mm)	55,1	43,6	40,4

Résultats de l'essai n° EEM 20 26087588 du 26/10/2020 (disponibles sur demande).



Etanchéité à l'AIR et à la FUMÉE du VEDAFEU C[®]

Pression nominale (Pa)	50	100	150	200	250
Perméabilité (m³/h)	0.0	0.0	0.0	0.0	0.0

Résultats de l'essai n° 16-26061937 du 22/03/2016 (disponibles sur demande).



Propriétés THERMIQUES du VEDAFEU C[®] Conforme à la réglementation thermique RT 2012

Résistance thermique	C30	C50	C60	C70	C90	C120	C180	Ø mm	ASTM D5930
	0,70	1,23	1,84	1,77	2,47	3,46	5,55	m².K/W	

La valeur thermique λ des cordons VEDAFEU C[®] est environ 0.040 W/mK à 20°C.

Résultats de l'essai n° RA.15.36.EB-V3a du 29/06/2016 (disponibles sur demande).



Propriétés ACOUSTIQUES du VEDAFEU C[®] Conforme à la NRA (Nouvelle Réglementation Acoustique)

Atténuation acoustique	C30	C60	C90	C120	C150	C180	Ø mm	EN ISO 717-1
	34	36	40	40	40	40	dB	

Atténuation acoustique (dB) en fonction du diamètre (mm).

Résultats de l'essai BEB2-F.6023 du 09/07/2015 (disponibles sur demande).

