

NAPPES VEDAFEU N20[©]

SANS FIXATION MÉCANIQUE

“ Solutions pour joints standards
grandes ouvertures ”



COUPE-FEU
JUSQU'À 4H* EI 240

CYCLES DE MOUVEMENTS
50 %

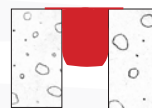
OUVERTURES
100 à 300 mm

**TESTÉ
APPROUVÉ**

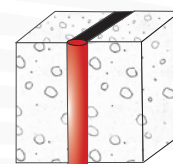
AVANTAGES DES NAPPES VEDAFEU N20[©]

ORIENTATIONS

Nappes testées et validées en horizontal et vertical.



Orientation horizontale



Orientation verticale

FACILITÉ DE MISE EN OEUVRE

Installation facile.

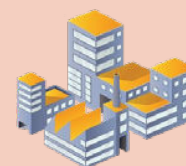


SANS DANGER pour la santé et l'environnement.



APPLICATIONS

Hôpitaux, bâtiments industriels, bureaux, habitations, hôtels, centres commerciaux, parkings, écoles, gares, aéroports, stades, etc.



*3 heures pour une pose horizontale.



CLASSEMENTS OFFICIELS

PV n° EFR-22-001318 du 05/04/2022

EI 180 - H - X - B - W 100 à 300
EI 240 - V - X - B - W 100 à 300

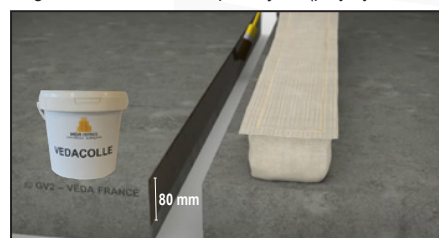
Nappes VEDAFEU N20[®] selon l'ouverture initiale du joint

Ouverture initiale du joint [mm]	100	150	200	250	300
Référence VEDAFEU N20 [®]	N20-100	N20-150	N20-200	N20-250	N20-300
Conditionnement [ml]	5				

Notice d'installation pour joints d'ouverture initiale de 100 à 300 mm*



Dégarnir, si besoin, le corps du joint (polystyrène, carton alvéolaire, etc) et nettoyer les parois.



Encoller les deux côtés à l'intérieur du joint sur une hauteur de 80 mm environ à raison de 1kg/ml sur la partie supérieure du béton avec de la VEDACOLLE^{®**}.



Insérer la nappe VEDAFEU N20[®] dans le joint avant que la colle ne sèche.



Pour raccorder deux longueurs de nappe, appliquer de la colle au bout des nappes et les positionner bout à bout en force.



Entourer le raccord VEDAFEU autour du raccordement et le fermer avec une bande de colle.



La nappe VEDAFEU N20[®] est en place.

*Notice d'installation sommaire. Une notice d'installation complète est disponible sur demande.

**Lors de l'application de la VEDACOLLE[®], le support doit être propre et sec. S'il y a un risque d'exposition à l'eau et/ou aux intempéries, le système doit être protégé par une membrane VED'EPDM[®]. Pour les accessoires de mise en oeuvre, se référer au PV concerné. Vidéo d'installation et fiche de pose disponibles sur demande.

Essais des CYCLES DE MOUVEMENTS du VEDAFEU N20[®]

Référence VEDAFEU N20 [®]	VEDAFEU N20-100	VEDAFEU N20-200	VEDAFEU N20-300
Ouverture initiale du joint (mm)	100	200	300
Ouverture maximale (mm)	150	300	450
Ouverture minimale (mm)	50	100	150
Nombre de cycles	500		

Résultats de l'essai n° DSSF 20-00179 du 10/05/2022 (disponibles sur demande).

