



VEDA FRANCE

Jointés bâtiment - Building joints

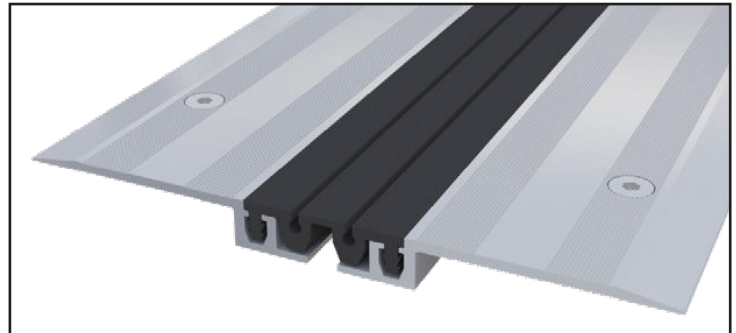
Joint de dilatation de sol

Mechanical floor joint

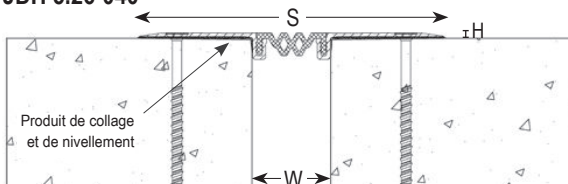
Série JDH 5.26

Profil rapporté pour joint de dilatation de sol intérieur ou extérieur constitué de cornières renforcées percées fraisées en aluminium et d'un insert souple thermosoudable. Spécialement adapté pour la pose sur sol fini.

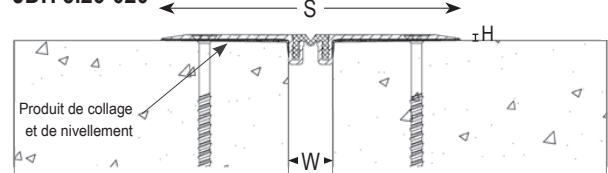
Surface mounted floor expansion joint profile for interior or exterior. Made of drilled and countersunk reinforced aluminium side plates associated with a hot weldable flexible insert. Specially adapted for installation on finished floor.



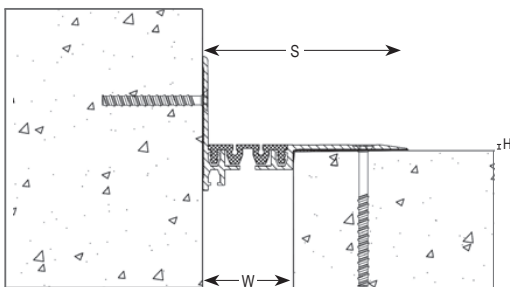
JDH 5.26-040



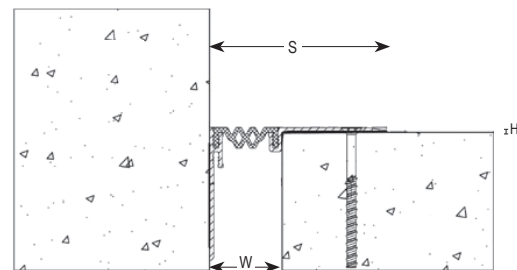
JDH 5.26-020



JDH 5.26-050 A (Angle) Cornières apparentes



JDH 5.26-040 A (Angle) Cornières invisibles



Réf. JDH 5.26	5.26-020	5.26-030	5.26-040	5.26-050	5.26-060
W [mm] Ouverture jusqu'à / Gap up to	20	30	40	50	60
H [mm] Hauteur / Depth	2,5		3		
S [mm] approx.	140	150	160	180	195
Mouvements admissibles [mm] Movement capacity [mm]	+3 / -3	+7 / -7	+10 / -10	+7 / -7	+10 / -10
Couleurs de l'insert / Insert colors	Noir, gris* / Black, grey*				
Matériaux / Materials	Aluminium, nitrile / Aluminium, nitrile				
Longueur standard [m] / Standard length [m]	3				
Charges Load-bearing capacity					

* Insert lisse uniquement disponible en 5.26-050 (autres ouvertures nous consulter) / Smooth insert available only on 5.26-050 (other gaps upon request).

Thermosoudures d'insert préconisées pour les raccords / Hot-welding recommended for junction of the flexible insert.

Cornières percées pour vis TF 6 / Side plates drilled for screw TF 6.

Vidéo d'installation et fiche de pose disponibles sur demande. / Installation video and installation instruction upon request.

La capacité de charge est toujours donnée pour un joint en position initiale. En cas de mouvements d'ouvertures, la capacité de charge réduit fortement et le produit ne sera adapté que pour un trafic léger de piétons. Les valeurs de charges indiquées sont basées sur des véhicules à roues pneumatiques dont la surface de contact est de 200x200 mm.

© Tous droits réservés - Dessins non contractuels - 09/2022

Système de management certifié

ISO 9001:2015

BUREAU VERITAS
Certification



GV2 VEDA FRANCE

20, Allée des Erables - Bât. E - 93420 Villepinte - France

Adresse Postale

CS 63052 - 95972 Roissy CDG Cedex

Tél : + 33 (0)1 48 61 70 80

Fax : + 33 (0)1 48 61 70 81

E-mail : contact@vedafrance.com

Web : www.vedafrance.com