

Série JDH 5.18

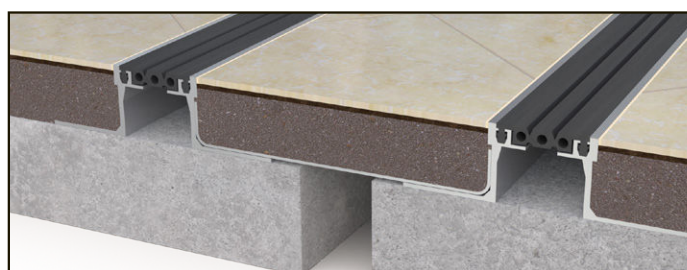
Pour ouverture jusqu'à 500 mm / For gaps up to 500mm

Joint de dilatation de sol pour extérieur et intérieur constitué de 2 profilés identiques (généralement JDH 5.02), reliés entre eux par une structure portante en acier galvanisé.

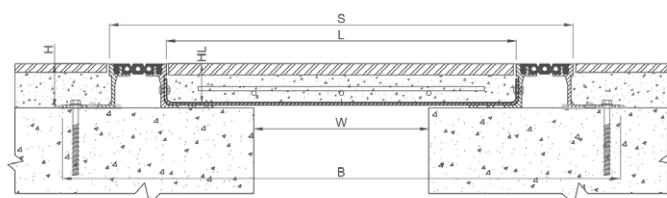
Pour tous types de finitions : dalle, chape, carrelage, marbre... Capots inox ou laiton disponibles pour un aspect esthétique luxueux ou une utilisation en industrie alimentaire.

Floor expansion joint for interior and exterior use made of 2 identical profiles (usually from series JDH 5.02) linked to each other with a galvanized steel supporting structure.

Suitable for all types of finishes: concrete slab, screed, tiles, marble... Brass or stainless steel capping are also available for a luxurious and aesthetical finishing, or for use in food industry.




JDH 5.18-060-200



Sol / sol

Floor to floor

	5.18-060-100	5.18-060-150	5.18-060-200	5.18-060-250	5.18-060-300	5.18-060-350	5.18-060-400	5.18-060-450	5.18-060-500
W [mm] Ouverture jusqu'à / Gap up to	100	150	200	250	300	350	400	450	500
Mouvements admissibles [mm] Movement capacity [mm]	+20 / -20								
L [mm] Largeur bac central / Central pan width	300	350	400	450	500	550	600	650	700
H [mm] Hauteur / Height	35 / 50***								
S [mm] approx.	430	480	530	580	630	680	730	780	830
B [mm] approx.	530	580	630	680	730	780	830	880	930
Couleurs de l'insert / Insert colors	Noir ou gris / Black or grey								
Matériaux / Materials	Aluminium, acier galvanisé, nitrile / Aluminium, galvanized steel, nitrile								
Longueur standard	3								
Charges									

Modèle de joint : JDH 5.02-060 ou JDH 5.04 renforcée. / Joint reference: Series JDH 5.02-060 or reinforced JDH 5.04. Pour toute étude ou préconisation, consulter notre service technique.

*Autres hauteurs sur demande. / Other heights upon request.

Please refer to our technical department for specifications.

**Hauteur totale (H) = 50 mm. Hauteur Libre (HL) = 44 mm. / Total height (H) = 50mm. Free height (HL) = 44mm.

Thermosoudures d'insert préconisées pour les raccords. / Hot-welding recommended for junction of the flexible insert.

Mettre en place un treillis soudé dans la partie centrale, au milieu de l'épaisseur de la chape à réaliser afin d'éviter la fissuration du revêtement central. /

Install welded wire mesh in the central pan, at the center of the screed in order to avoid cracks of the finish installed in the pan.

Vidéo d'installation et fiche de pose disponibles sur demande. / Installation video and installation instruction upon request.

La capacité de charge est toujours donnée pour un joint en position initiale. En cas de mouvements d'ouvertures, la capacité de charge réduit fortement et le produit ne sera adapté que pour un trafic léger de piétons. Les valeurs de charges indiquées sont basées sur des véhicules à roues pneumatiques dont la surface de contact est de 200x200 mm.

© Tous droits réservés - Dessins non contractuels - 12/2022

Système de management certifié

ISO 9001:2015

BUREAU VERITAS
Certification



GV2 VEDA FRANCE

20, Allée des Erables - Bât. E - 93420 Villepinte - France

Adresse Postale

CS 63052 - 95972 Roissy CDG Cedex

Tél : + 33 (0)1 48 61 70 80

Fax : + 33 (0)1 48 61 70 81

E-mail : contact@vedafrance.com

Web : www.vedafrance.com