



VEDA FRANCE

Jointes bâtiment - Building joints

Joint de dilatation de sol tout métal

All metal floor expansion joint

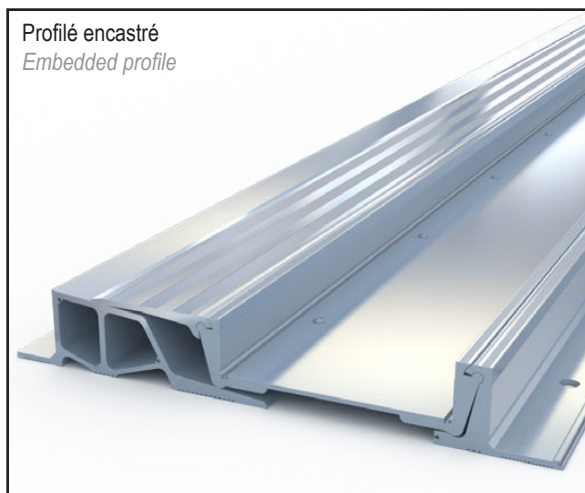
Série JDH 6.29

Joint de dilatation de sol tout métal pour extérieur et intérieur sismique spécial carrelage ou pierre.

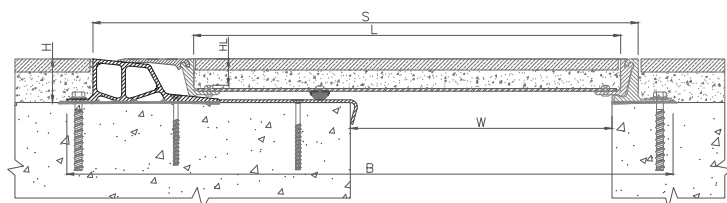
Profilé permettant le traitement de joints de grandes largeurs et spécialement adapté pour reprendre de grands mouvements sismiques.

All metal expansion joint for exterior and interior use specially designed for tiles or stones.

This profile is designed for extra wide gaps and is adapted to cope with large seismic movements.



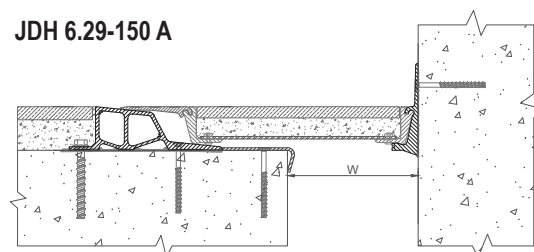
JDH 6.29-300



Sol / sol

Floor to floor

JDH 6.29-150 A



Sol / mur

Floor to wall

Réf. JDH 6.29	6.29-100	6.29-150	6.29-200	6.29-250	6.29-300	6.29-350	6.29-400	6.29-450	6.29-500	6.29-600
W [mm] Ouverture jusqu'à / Gap up to	100	150	200	250	300	350	400	450	500	600
H [mm] Hauteur / Height	50*									
S [mm] approx	325	400	475	550	625	700	775	850	925	1075
B [mm] approx.	395	470	545	620	695	770	845	920	995	1145
L [mm] Largeur bac central / Central pan width	190	265	340	415	490	565	640	715	790	940
Mouvements standards [mm] Movement capacity [mm]	+ 25 / - 25									
Mouvements admissibles sismiques [mm] Seismic capacity [mm]	+50/-100	+75/-150	+100/-200	+125/-250	+150/-300	+175/-350	+200/-400	+225/-450	+250/-500	+300/-600
Matériaux / Materials	Acier galvanisé, aluminium / Galvanized steel, aluminium									
Longueur standard [m] / Standard length [m]	3									
Charges / Load-bearing capacity										

*Hauteur totale (H) = 50 mm, Hauteur Libre (HL) = 30 mm. / Total height (H) = 50mm, Free height (HL) = 30mm.

Ce modèle est disponible pour d'autres ouvertures, veuillez nous consulter. / Other gaps available upon request.

Un renfort à intégrer dans le bac central est nécessaire, veuillez nous consulter. / A reinforcement in the screed is required. Consult us.

Fixations : nous consulter pour préconisation. / Fixings: please contact us for technical recommendation.

La capacité de charge est uniquement donnée pour un joint en position initiale.

© Tous droits réservés - Dessins non contractuels - 11/2022

Système de management certifié

ISO 9001:2015

BUREAU VERITAS
Certification



GV2 VEDA FRANCE

20, Allée des Erables - Bât. E - 93420 Villepinte - France

Adresse Postale

CS 63052 - 95972 Roissy CDG Cedex

Tél : + 33 (0)1 48 61 70 80

Fax : + 33 (0)1 48 61 70 81

E-mail : contact@vedafrance.com

Web : www.vedafrance.com