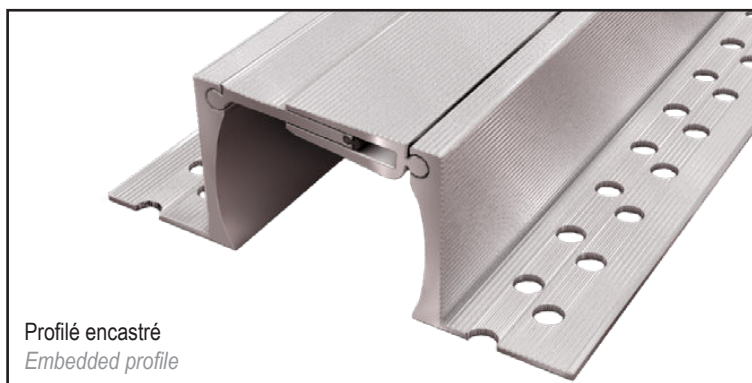
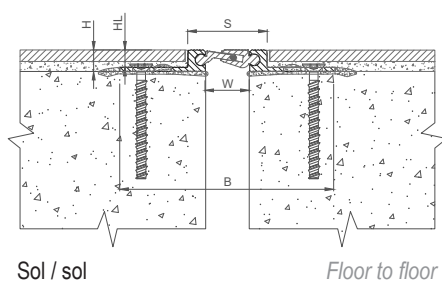


Joint de dilatation de sol tout métal pour extérieur et intérieur permettant les mouvements de dilatation et de contraction ainsi que les mouvements verticaux et de cisaillement. Pour tous types de finitions : dalle, chape, carrelage, marbre...

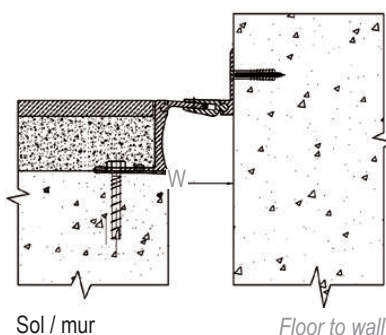
All metal floor expansion joint for exterior and interior use, allowing expansion and contraction of the joint as well as vertical movement and unlimited shear movement. For all types of finishes: screed, natural stone, cast stone, marble...



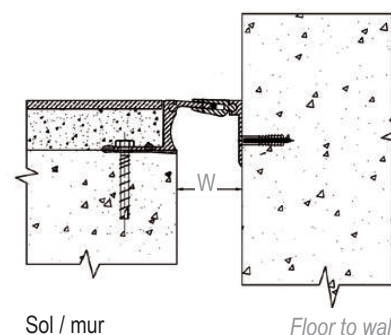
JDH 6.08-050



JDH 6.08-050 A avec cornière apparente
 With visible side plate



JDH 6.08-050 A avec cornière invisible
 With invisible side plate



Ref. JDH 6.08	6.08-030	6.08-050	6.08-070	6.08-090	6.08-110
W [mm] Ouverture jusqu'à / Gap up to	30	50	70	90	110
H [mm] Hauteur / Height	15* / 20* / 25 / 35 / 43 / 48 / 58 / 63 / 68 / 88 / 108 / 138			20* / 25 / 35 / 43 / 48 / 58 / 63 / 68 / 88 / 108 / 138	25 / 35 / 43 / 48 / 58 / 63 / 68 / 88 / 108 / 138
S [mm] approx.	55	75	95	115	135
B [mm] approx.	150	170	190	210	230
Mouvements admissibles [mm] <i>Movement capacity [mm]</i>	+5 / - 5	+10 / - 10	+12,5 / - 12,5	+20 / - 20	+30 / - 30
Matériau / Material	Aluminium / Aluminium				
Longueur standard [m] / <i>Standard length [m]</i>	4				
Charges [kN] <i>Load-bearing capacity [kN]</i>	 169 kN		 146 kN	 131 kN	

*Hauteur totale (H) = 15 et 20 mm. Hauteur Libre (HL) = 12 et 17 mm. / Total height (H) = 15 and 20mm. Free height (HL) = 12 and 17mm.

Pièces spéciales L, T et X sur demande. / Special pieces L, T and X upon request.

Assemblage des profilés sur demande. / Pro assembly upon request.

Fixations : nous consulter pour préconisation. / Fixings: please contact us for technical recommendation.

Veillez nous consulter pour vérifier l'utilisation du produit avec des engins à roues non pneumatiques. / Please contact us in case of traffic of vehicles with non-pneumatic wheels.

The load-bearing capacity is based on the initial position of the joint. The indicated load-bearing capacities are based on pneumatic wheels vehicles with a contact surface of 200x200 mm.

© All rights reserved - Non contractual drawings - 11/2022

Certified management system

ISO 9001:2015

BUREAU VERITAS
 Certification



GV2 VEDA FRANCE

20, Allée des Erables - Bât. E - 93420 Villepinte - France

Postal Address

CS 63052 - 95972 Roissy CDG Cedex

Tel : + 33 (0)1 48 61 70 80

Fax : + 33 (0)1 48 61 70 81

E-mail : export@vedafrance.com

Web : www.vedafrance.com