

## CORDONS VEDAFEU C<sup>®</sup>

**TESTÉS ÉTANCHES AUX FUMÉES**

**SANS FIXATION MÉCANIQUE**

“ *La gamme la plus complète du marché* ”



**COUPE-FEU 4H**  
EI 240

**MOUVEMENTS**  
+ 20 %

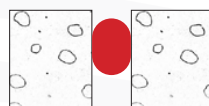
**OUVERTURES**  
10 à 120 mm

**TESTÉ APPROUVÉ**

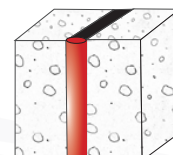
### AVANTAGES DES CORDONS VEDAFEU C<sup>®</sup>

#### ORIENTATIONS

Cordons testés et validés en horizontal et vertical.



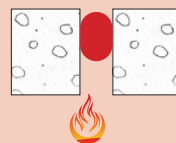
Orientation horizontale



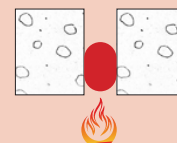
Orientation verticale

#### MISES EN PLACE

Cordons testés et validés côté non exposé au feu et côté exposé au feu.



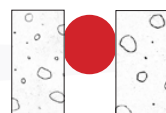
Côté non exposé



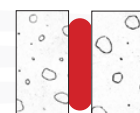
Côté exposé

#### COMPRESSIBILITÉ

Cordons testés et validés jusqu'à **85 %**.



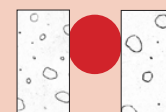
Ouverture initiale



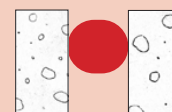
En compression

#### MOUVEMENTS DE TRACTION

Cordons testés et validés jusqu'à **+ 20 %**.



Ouverture initiale



Avec mouvement

#### FACILITÉ DE MISE EN OEUVRE

Installation facile.



**SANS DANGER** pour la santé et l'environnement.



#### APPLICATIONS

Hôpitaux, bâtiments industriels, bureaux, habitations, hôtels, centres commerciaux, parkings, écoles, gares, aéroports, stades, etc.



# CLASSEMENTS OFFICIELS

PV n° EFR 19-002698 du 01/09/2020

EI 240 - H - M20 - B - W 10 à 120  
 EI 240 - V - M20 - B - W 10 à 120

Autres PV disponibles sur demande : tête de maçonnerie, côté exposé au feu, etc.  
 Se référer au PV pour les types et épaisseurs de supports validés.

## Cordons VEDAFEU C<sup>®</sup> selon l'ouverture initiale du joint

Ouverture initiale du joint [mm]	10	13	20	26	33	40	50	60	70	80	90	100	110	120
Référence* VEDAFEU C <sup>®</sup> Ø cordon [mm]	C12	C20	C30	C40	C50	C60	C75	C90	C105	C120	C135	C150	C165	C180
Quantité [ml]	50	30			25		20	18	10	Sac de 2 longueurs de 2 ml.				
Conditionnement	Par rouleau													

\*Compression de 33% minimum (sauf pour un joint de 10 mm : 17%).

Ouverture maximum validée avec mouvement = ouverture initiale + M20 (20% de l'ouverture initiale).

Pour identifier rapidement les différents diamètres de nos cordons VEDAFEU C<sup>®</sup>, nous avons mis en place un code couleur (se référer à la fiche de pose).

## Notice d'installation pour joints d'ouverture initiale de 10 à 120 mm\*



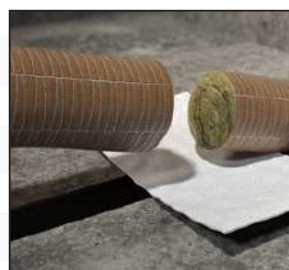
Dégarnir, si besoin, le corps du joint (polystyrène, carton alvéolaire, etc) et nettoyer les parois.



Encoller les deux côtés du joint avec la colle VEDACOLLE<sup>®</sup>.



Avant que la colle ne sèche, introduire le cordon VEDAFEU C<sup>®</sup>.



Raccordement de 2 longueurs (système breveté).



VEDAFEU C<sup>®</sup> avec raccords.

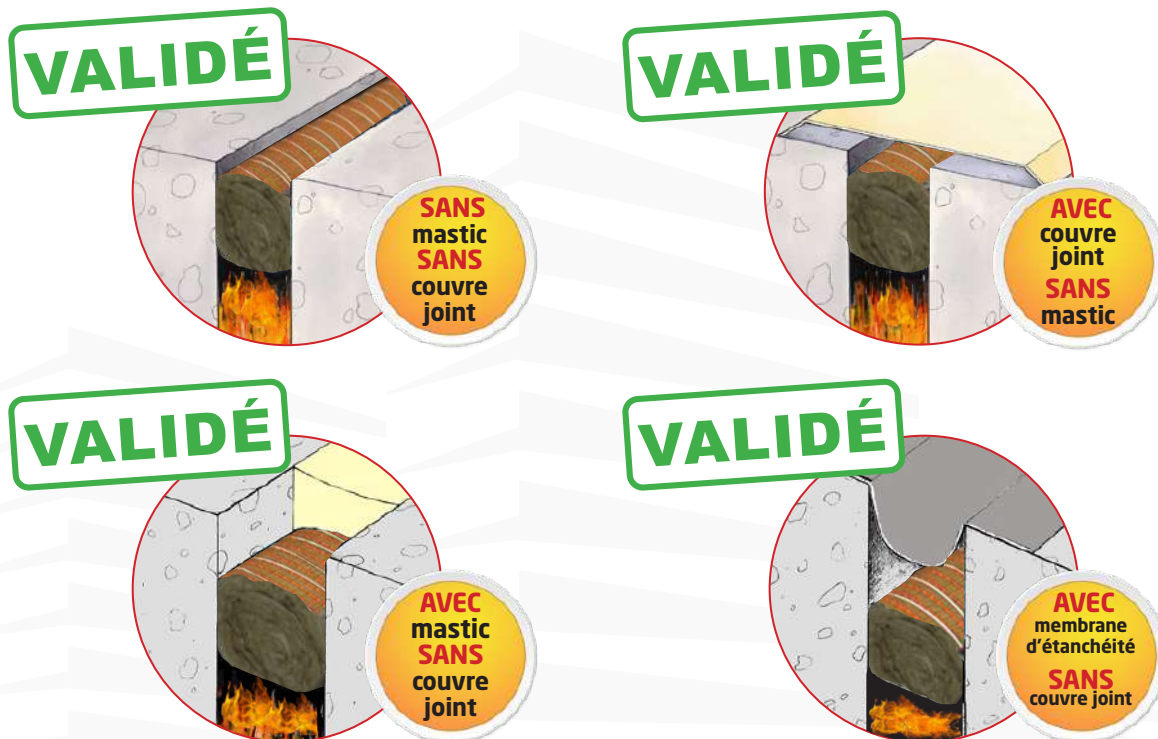
\* Notice d'installation sommaire. Une notice d'installation complète est disponible sur demande.

\*\* Lors de l'application de la VEDACOLLE<sup>®</sup>, le support doit être propre et sec. S'il y a un risque d'exposition à l'eau et/ou aux intempéries, le système doit être protégé par une membrane VED'EPDM<sup>®</sup>.

Pour les accessoires de mise en oeuvre, les supports et épaisseurs de béton validées, se référer aux PV concernés.  
 Les quantités nécessaires à la mise en oeuvre des VEDAFEU sont indiquées dans les PV et dans notre fiche de pose.  
 Vidéo d'installation et fiche de pose disponibles sur demande.



## CONFIGURATIONS VALIDÉES



## EXEMPLES D'APPLICATIONS

### ① Joints de dilatation sols, murs et plafonds



Traitement de joints de sols et de murs avec raccords.



## ② Tête de maçonnerie

L'utilisation d'un seul cordon coupe-feu VEDAFEU C<sup>®</sup> à l'axe en tête de maçonnerie a été testé et validé par Efectis France, le CSTB et le CERIB. La performance est obtenue quel que soit le sens du feu, avec un cordon VEDAFEU C<sup>®</sup> mis en compression à 33 %.



VEDAFEU C<sup>®</sup> avec couvre joint spécial tête de maçonnerie.

**SENS  
DU FEU  
INDIFFÉRENT**



VEDAFEU C<sup>®</sup> sans couvre joint.

Performance	<b>EI 240</b>
Compression*	33 %
Colle	Obligatoire
Sens du feu	Indifférent
Position du cordon	A l'axe
Epaisseur maçonnerie	≥ 150 mm
Masse volumique supports	≥ 350 kg/m <sup>3</sup>

\*Compression de 33 % minimum (sauf pour un joint de 10 mm : 17 %).

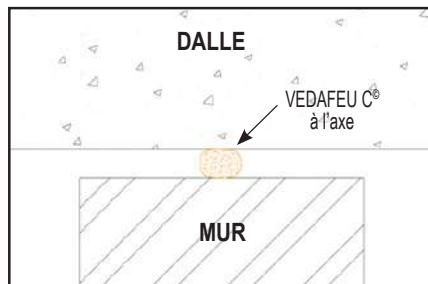
La colle est optionnelle pour d'autres configurations.

### INSTALLATION FACILE ET RAPIDE

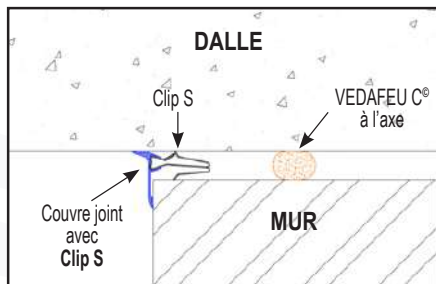
- ▶ Intervention d'un seul coté de la maçonnerie
- ▶ Adaptation du diamètre pour les joints irréguliers
- ▶ Contrôle visuel possible grâce au code couleur



## MISE EN OEUVRE VALIDÉE AVEC ET SANS COUVRE-JOINT



VEDAFEU C° à l'axe **sans couvre joint**



VEDAFEU C° à l'axe avec **couvre joint clipsé spécial tête de maçonnerie** pour une finition esthétique

## AUTRES CONFIGURATIONS VALIDÉES

### FEU ATTENDU D'UN CÔTÉ

Un cordon côté opposé



Performance	<b>EI 240</b>
Compression	33 %
Colle	Obligatoire
Accessibilité	Côté opposé

Deux cordons côté exposé



Performance	<b>EI 120</b>
Compression	33 %
Colle	Obligatoire
Accessibilité	Côté exposé

### FEU ATTENDU DES DEUX CÔTÉS

Un cordon de chaque côté



Performance	<b>EI 240</b>
Compression	33 %
Colle	Obligatoire
Accessibilité	Deux côtés

Deux cordons d'un côté



Performance	<b>EI 120</b>
Compression	33 %
Colle	Obligatoire
Accessibilité	N'importe quel côté

## 3 Autres applications

Contour de fenêtres, encadrement de portes, protection d'appuis, passage de gaines et canalisations...



# PROPRIÉTÉS VEDAFEU C<sup>®</sup>

## Essais de COMPRESSIBILITÉ du VEDAFEU C<sup>®</sup>

Réf. Éléments testés	Essai	Charge F appliquée (kN)	Compressibilité	Reprise de forme immédiate	Reprise de forme après 2 heures	Reprise de forme après 72 heures
VEDAFEU C <sup>®</sup> Ø 60	1	11,5	83 %	57 %	63 %	73 %
	2	12,1	83 %	57 %	63 %	70 %
	3	11,5	83 %	60 %	65 %	73 %
<b>MOYENNE</b>			<b>83 %</b>	<b>58 %</b>	<b>64 %</b>	<b>72 %</b>
VEDAFEU C <sup>®</sup> Ø 100	1	30,3	86 %	52 %	63 %	72 %
	2	30,3	86 %	61 %	72 %	83 %
	3	30,3	86 %	57 %	72 %	81 %
<b>MOYENNE</b>			<b>86 %</b>	<b>57 %</b>	<b>69 %</b>	<b>79 %</b>
VEDAFEU C <sup>®</sup> Ø 150	1	100	86 %	40 %	69 %	74 %
	2	100	87 %	44 %	60 %	63 %
	3	100	88 %	46 %	60 %	64 %
<b>MOYENNE</b>			<b>87 %</b>	<b>43 %</b>	<b>63 %</b>	<b>67 %</b>

Résultats de l'essai n° MRF 19 26080307 du 14/05/2019 (disponibles sur demande).



## Essais de CISAILLEMENT du VEDAFEU C<sup>®</sup>

Référence VEDAFEU C <sup>®</sup>	VEDAFEU C60	VEDAFEU C100	VEDAFEU C150
Charge maximale - Fmax (daN)	76,2	60,7	215,2
Déplacement à Fmax (mm)	55,1	43,6	40,4

Résultats de l'essai n° EEM 20 26087588 du 26/10/2020 (disponibles sur demande).



## Étanchéité à l'AIR et à la FUMÉE du VEDAFEU C<sup>®</sup>

Pression nominale (Pa)	50	100	150	200	250
Perméabilité (m³/h)	0.0	0.0	0.0	0.0	0.0

Résultats de l'essai n° 16-26061937 du 22/03/2016 (disponibles sur demande).



## Propriétés THERMIQUES du VEDAFEU C<sup>®</sup> Conforme à la réglementation thermique RT 2012

Résistance thermique	C30	C50	C60	C70	C90	C120	C180	Ø mm	ASTM D5930
	0,70	1,23	1,84	1,77	2,47	3,46	5,55	m².K/W	

La valeur thermique λ des cordons VEDAFEU C<sup>®</sup> est environ 0.040 W/mK à 20°C.

Résultats de l'essai n° RA.15.36.EB-V3a du 29/06/2016 (disponibles sur demande).



## Propriétés ACOUSTIQUES du VEDAFEU C<sup>®</sup> Conforme à la NRA (Nouvelle Réglementation Acoustique)

Atténuation acoustique	C30	C60	C90	C120	C150	C180	Ø mm	EN ISO 717-1
	34	36	40	40	40	40	dB	

Atténuation acoustique (dB) en fonction du diamètre (mm).

Résultats de l'essai BEB2-F.6023 du 09/07/2015 (disponibles sur demande).

